

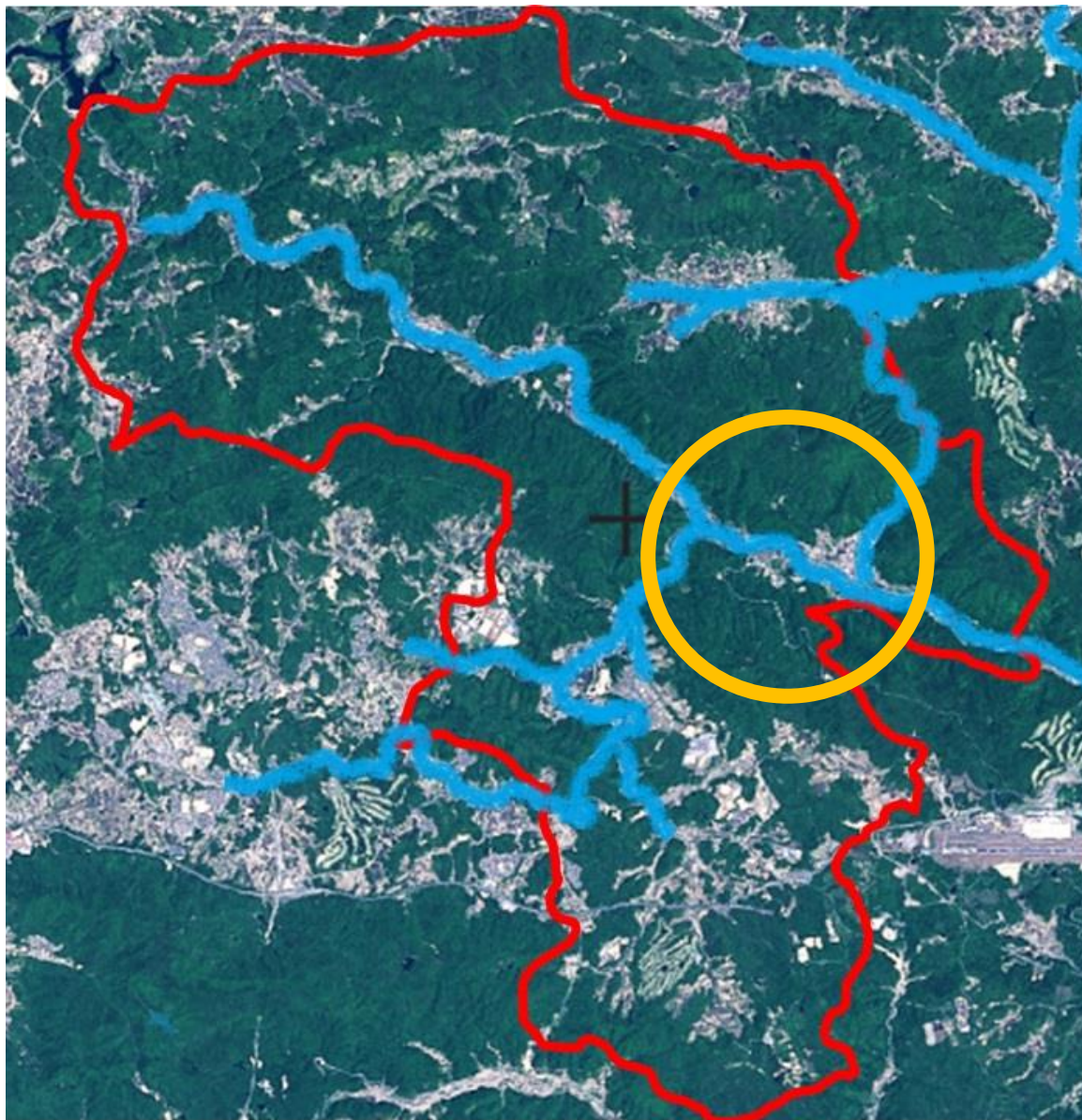
2 河内町-1



月 日 時 分～ 時 分

名前

赤いわくの内側が河内町です。青い線は、主な河川を示しています。その中で「大きな川を中心（まん中のほう）」はどこでしょうか。そこだと思ふ場所に丸（まる）を書きましょう。



【資料】空からみた河内町
(出典：国土地理院)



空から河内町をみることはあんまりないよね！
たくさんみえる黒か緑（みどり）なのは、山だよ。
山と山の間には、川が流れているよ。
川はどちらに流れているだろう？
水は高いところから低いところに流れていくよ。