

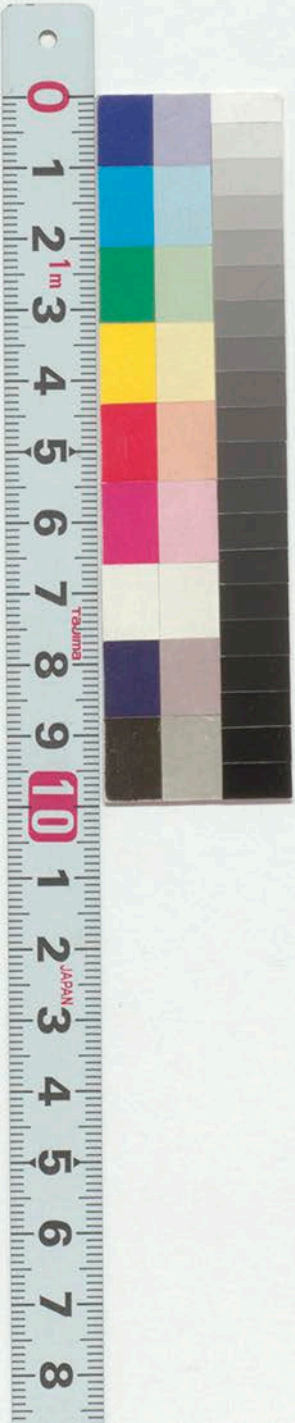
六条仙入

小松百人首若縁

和歌三神の
七夕のうゑ入

慶雲堂

天保十三年





天智天皇
秋の田舎

つゆはぬれは
秋の田舎
秋の田舎
秋の田舎



秋の田舎
秋の田舎
秋の田舎
秋の田舎



尾張大明神

尾張名古屋

萬屋東平 求板

尾張大明神
尾張大明神
尾張大明神
尾張大明神



神像

秋の田舎
秋の田舎
秋の田舎
秋の田舎



秋の田舎
秋の田舎
秋の田舎
秋の田舎



徳丸を交す

おく山ののり
あひけ
あゝあゝ
親さくそ死
あゝいさ



岩俣仲登

あまのたけ
あひさけ
足れい
うせ
三笠の山
出一月も



中納言家持

あゝあゝの
あゝあゝ
あゝあゝ
あゝあゝ
あゝあゝ



春推法匠

あゝあゝは
あゝあゝ
あゝあゝ
あゝあゝ
あゝあゝ



憚丸

あゝあゝの
あゝあゝ
あゝあゝ
あゝあゝ
あゝあゝ



傍正通照

あゝあゝの
あゝあゝ
あゝあゝ
あゝあゝ
あゝあゝ



長尾景春

あゝあゝの
あゝあゝ
あゝあゝ
あゝあゝ
あゝあゝ



和田の系持

陽成院



陽成院
あつる
みまのり
あつる
あつる
あつる

光孝天皇



光孝天皇
あつる
あつる
あつる
あつる
あつる

草壁皇子



草壁皇子
あつる
あつる
あつる
あつる
あつる

浄瑠璃



浄瑠璃
あつる
あつる
あつる
あつる
あつる

河原太郎



河原太郎
あつる
あつる
あつる
あつる
あつる

徳公



徳公
あつる
あつる
あつる
あつる
あつる

藤原



藤原
あつる
あつる
あつる
あつる
あつる

浄瑠璃



浄瑠璃
あつる
あつる
あつる
あつる
あつる

素性法師

今をてひ
たりの意
あつきの
つりの乃
月夜まら
あつきの



大江重

月をねたふよ
あつきの
あつきの
あつきの
あつきの
あつきの
あつきの
あつきの
あつきの
あつきの



文屋藤

吹くは松乃
草葉の
まき
あつきの
あつきの
あつきの
あつきの
あつきの
あつきの
あつきの



菅家

あつきの
あつきの
あつきの
あつきの
あつきの
あつきの
あつきの
あつきの
あつきの
あつきの



三條右大臣

あつきの
あつきの
あつきの
あつきの
あつきの
あつきの
あつきの
あつきの
あつきの
あつきの



貞徳公

あつきの
あつきの
あつきの
あつきの
あつきの
あつきの
あつきの
あつきの
あつきの
あつきの



赤松義隆

あつきの
あつきの
あつきの
あつきの
あつきの
あつきの
あつきの
あつきの
あつきの
あつきの



源宗干

あつきの
あつきの
あつきの
あつきの
あつきの
あつきの
あつきの
あつきの
あつきの
あつきの



九河内躬恒

ふりていかにや
かんとく
まじり
あまのつね



上見目

おろの
まよ
うはれ
まよるあまれ



主君
あまのつね

あまのつね
あまのつね
あまのつね



春道列樹

あまのつね
あまのつね
あまのつね



紀友則

あまのつね
あまのつね
あまのつね



紀貫之

あまのつね
あまのつね
あまのつね



藤原良房

あまのつね
あまのつね
あまのつね



藤原保實

あまのつね
あまのつね
あまのつね



文政の康

あふふ凡の

秋の野ハ
ほぬまあぬ
あそりりりり

巻後巻

物りよれおの

あつ

あつ

あつ

人のいし



遊

日よか

あつ

あつ

あつ

あつ

あつ

あつ

あつ

あつ

人のいし



壬生巻

あつ

あつ

あつ

あつ

あつ

あつ

あつ

あつ

あつ

あつ

あつ



法元巻

あつ

あつ

あつ

あつ

あつ

あつ

あつ

あつ

あつ

あつ

あつ



極楽

あつせき
いふ
わが
あつせき
あつせき



あつせき
あつせき

あつせき
あつせき
あつせき
あつせき



極楽

あつせき
あつせき
あつせき
あつせき



あつせき
あつせき

あつせき
あつせき
あつせき
あつせき



極楽

あつせき
あつせき
あつせき
あつせき



極楽

あつせき
あつせき
あつせき
あつせき



極楽

あつせき
あつせき
あつせき
あつせき



極楽

あつせき
あつせき
あつせき
あつせき



大徳寺住持

大徳寺住持

大徳寺住持

大徳寺住持

大徳寺住持

大徳寺住持

大徳寺住持

大徳寺住持

大徳寺住持

大徳寺住持

大徳寺住持



大徳寺住持

大徳寺住持

大徳寺住持

大徳寺住持

大徳寺住持

大徳寺住持

大徳寺住持

大徳寺住持

大徳寺住持

大徳寺住持

大徳寺住持



大徳寺住持

大徳寺住持



大徳寺住持

大徳寺住持



伊勢大浦

いめのの
あめのの

いそぎの
あまのの
あまのの

たまたま道雅

いそぎの
あまのの
あまのの
あまのの
あまのの
あまのの



伊勢大浦

いめのの
あめのの

いそぎの
あまのの
あまのの

たまたま道雅

いそぎの
あまのの
あまのの
あまのの
あまのの
あまのの



桐模

あまのの
あまのの
あまのの
あまのの
あまのの
あまのの



周防内侍

あまのの
あまのの
あまのの
あまのの
あまのの
あまのの



三原

あまのの
あまのの
あまのの
あまのの
あまのの
あまのの



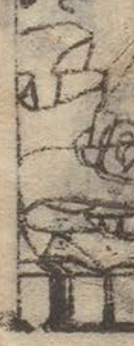
あまのの
あまのの
あまのの
あまのの
あまのの
あまのの



あまのの
あまのの
あまのの
あまのの
あまのの
あまのの



あまのの
あまのの
あまのの
あまのの
あまのの
あまのの



綴尾法師

わしあひく
こむちのぬの
りへら
素ハ
若田のの
あたふりり



大綱書信信

夕べに
口田の
いまで
あはれ
あはれ
あはれ
あはれ



良遷法師

あひく
あひく
あひく
あひく
あひく
あひく



大綱書信信

あはれ
あはれ
あはれ
あはれ
あはれ
あはれ



草創書信信

あはれ
あはれ
あはれ
あはれ
あはれ
あはれ



草創書信信

あはれ
あはれ
あはれ
あはれ
あはれ
あはれ



草創書信信

あはれ
あはれ
あはれ
あはれ
あはれ
あはれ



草創書信信

あはれ
あはれ
あはれ
あはれ
あはれ
あはれ



紫雲院

あつたての
あつたての

あつたての
あつたての
あつたての



あつたての
あつたての



あつたての
あつたての

新島

あつたての
あつたての

あつたての
あつたての
あつたての



あつたての
あつたての

左大臣

あつたての
あつたての



あつたての
あつたての



あつたての
あつたての

あつたての
あつたての



あつたての
あつたての



あつたての
あつたての

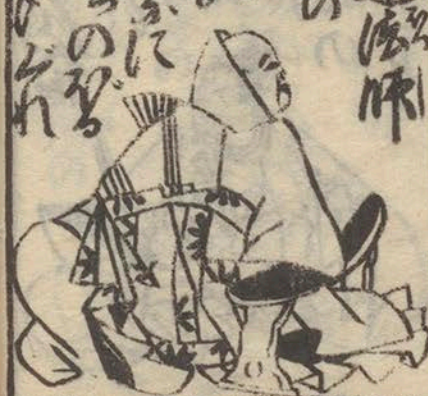
徳意法師
春を心か
りの宗

あけゆく
後のひま
はるるくらり



床蓮法師

秋のまぢれ
木の葉に
さくらのち
あもる



西乃法師

あけゆく
月夜に
あまの
まはるる



あまの
あまの

あまの
あまの
あまの



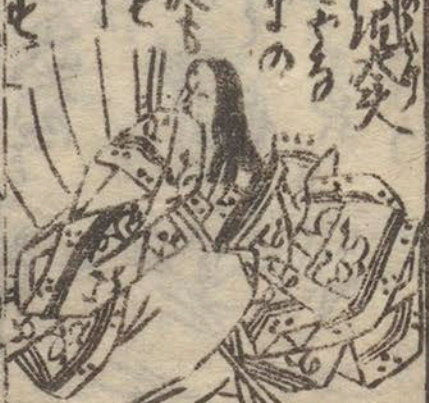
赤中法師

あまの
あまの
あまの



鞍馬法師

あまの
あまの
あまの



後京松法師

あまの
あまの
あまの



三原法師

あまの
あまの
あまの



跡見学園女子大学短期大学部図書館



a 0010380806 a

強金古倉

世の中ハ此縁也

クセカ

あは

ささ

草葉の小鳥の

つるさうりも



義太夫と若衆

あやめ

うさ

たこ

あは

ささ

草葉の小鳥の



春候雅遊

あやめ

ささ

あは

ささ

あは

ささ



公家と若衆

あは

ささ

あは

ささ

あは

あは



権中絶表定家

茶の人の

まの屋の

あは

ささ

あは

あは



正三位家隆

風を

小川の

あは

ささ

あは

あは



強金を食

世の中ハ此様

クモカ

カカ

カカ

カカ

カカ



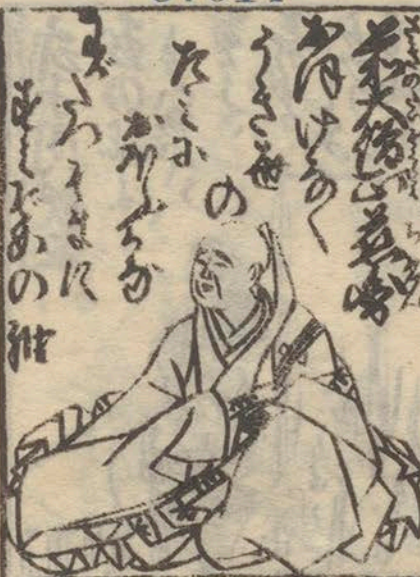
大徳

カカ

カカ

カカ

カカ



春儀推

カカ

カカ

カカ

カカ

カカ

カカ



大徳

カカ

カカ

カカ

カカ



権中徳

カカ

カカ

カカ

カカ

カカ

カカ



正二位家隆

カカ

カカ

カカ

カカ

カカ

カカ



後高

カカ

カカ

カカ

カカ

カカ

カカ



順徳院

カカ

カカ

カカ

カカ

カカ

カカ



齊東野語

藤田平吉