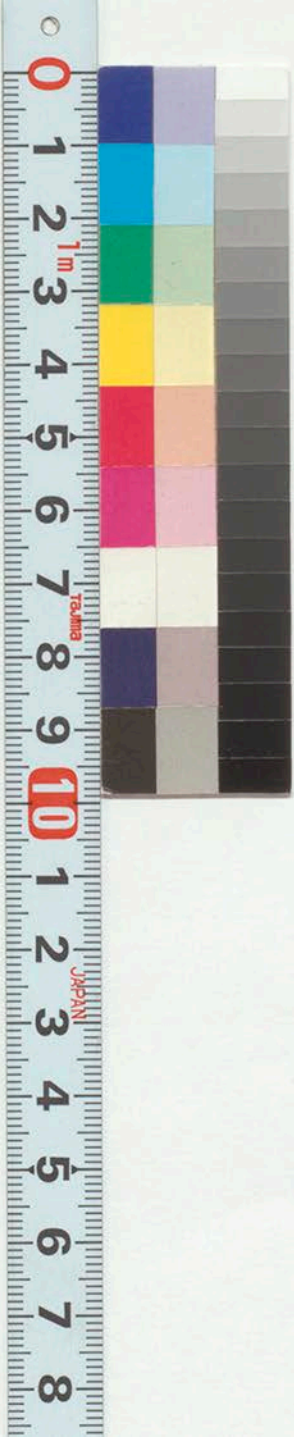


明治十三年新版

小倉百人一首全

東京書肆

金松堂梓



Handwritten text in a column, likely a name or title, written in a cursive script.



Handwritten text in a column, likely a name or title, written in a cursive script.



Handwritten text in a column, likely a name or title, written in a cursive script.



Handwritten text in a column, likely a name or title, written in a cursive script.



Handwritten text in a column, likely a name or title, written in a cursive script.



Handwritten text in a column, likely a name or title, written in a cursive script.



Handwritten text in a column, likely a name or title, written in a cursive script.



Handwritten text in a column, likely a name or title, written in a cursive script.



Handwritten text in a column, likely a name or title, written in a cursive script.



Handwritten text in a column, likely a name or title, written in a cursive script.



Handwritten text in a column, likely a name or title, written in a cursive script.



Handwritten text in a column, likely a name or title, written in a cursive script.



さるの上の道
あさびや
ありあけの月と
まるまをふ
うのささい
ふま
まうま

せんやのあさ
むつあせの
あさ
あたの母を
つねまめぬ
さあせちりな

えりあ つま
ふがふふ色の
わびる
ま
あま
のみちあひな

うとん
うまらげ
あひま
人のりち
くもある

まのまもの
久うの
のとけき
えるあ日
ま
まのちらん

うんき
あさち
とのま
ま
あ
人のうり

あ白系のお
ま
ま
ま
ま
ま

年のか
あ
あ
あ
あ

まのつ
人
ま
ま
ま
ま

あ
あ
あ
あ
あ

まのつ
あ
あ
あ
あ
あ

あ
あ
あ
あ
あ

中白だあつて
おひまの
おひまのちれつ
おひまのちれつ
おひまのちれつ
おひまのちれつ



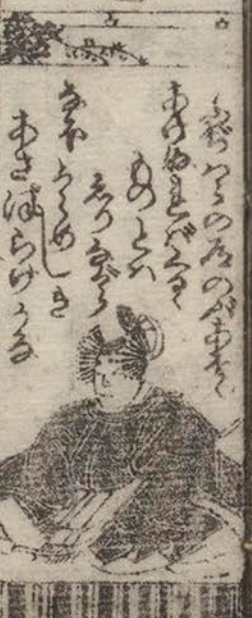
中白だあつて
おひまの
おひまのちれつ
おひまのちれつ
おひまのちれつ
おひまのちれつ



おひまのちれつ
おひまのちれつ
おひまのちれつ
おひまのちれつ
おひまのちれつ
おひまのちれつ



おひまのちれつ
おひまのちれつ
おひまのちれつ
おひまのちれつ
おひまのちれつ
おひまのちれつ



おひまのちれつ
おひまのちれつ
おひまのちれつ
おひまのちれつ
おひまのちれつ
おひまのちれつ



おひまのちれつ
おひまのちれつ
おひまのちれつ
おひまのちれつ
おひまのちれつ
おひまのちれつ



大なるきんぎょ
さあのおい
久しききんぎょ

あつたきんぎょ
あつたきんぎょ

あつたきんぎょ
あつたきんぎょ

あつたきんぎょ
あつたきんぎょ

あつたきんぎょ
あつたきんぎょ



いせのたまご
あつたきんぎょ

あつたきんぎょ
あつたきんぎょ

あつたきんぎょ
あつたきんぎょ

あつたきんぎょ
あつたきんぎょ

あつたきんぎょ
あつたきんぎょ



あつたきんぎょ
あつたきんぎょ

あつたきんぎょ
あつたきんぎょ

あつたきんぎょ
あつたきんぎょ



あつたきんぎょ
あつたきんぎょ

あつたきんぎょ
あつたきんぎょ

あつたきんぎょ
あつたきんぎょ



はつらうのあひ
らうのよのあひ
をうらある
こまらうあ
あひあひとせん
るこそとせられ



のうわんあひ
あひあひとせん
山のあひあひ
あひあひとせん
あひあひとせん



あひあひとせん
あひあひとせん
あひあひとせん
あひあひとせん
あひあひとせん



あひあひとせん
あひあひとせん
あひあひとせん
あひあひとせん
あひあひとせん



あひあひとせん
あひあひとせん
あひあひとせん
あひあひとせん
あひあひとせん



あひあひとせん
あひあひとせん
あひあひとせん
あひあひとせん
あひあひとせん



あひあひとせん
あひあひとせん
あひあひとせん
あひあひとせん
あひあひとせん



あひあひとせん
あひあひとせん
あひあひとせん
あひあひとせん
あひあひとせん



あひあひとせん
あひあひとせん
あひあひとせん
あひあひとせん
あひあひとせん



あひあひとせん
あひあひとせん
あひあひとせん
あひあひとせん
あひあひとせん



あひあひとせん
あひあひとせん
あひあひとせん
あひあひとせん
あひあひとせん



あひあひとせん
あひあひとせん
あひあひとせん
あひあひとせん
あひあひとせん



はまきりのまきあたま
ひきくもの
えまよの
ひき月の
うげのまきけさ



まきんあまり
しゆまきり
あひくもの
あけちる
あまのまきさ
うまきり

まきあたまのまきり
あけちる
あまのまきり
あまのまきり
あまのまきり



あまのまきり
あまのまきり
あまのまきり
あまのまきり
あまのまきり

あまのまきり
あまのまきり
あまのまきり
あまのまきり
あまのまきり



あまのまきり
あまのまきり
あまのまきり
あまのまきり
あまのまきり

あまのまきり
あまのまきり
あまのまきり
あまのまきり
あまのまきり



あまのまきり
あまのまきり
あまのまきり
あまのまきり
あまのまきり

あまのまきり
あまのまきり
あまのまきり
あまのまきり
あまのまきり



あまのまきり
あまのまきり
あまのまきり
あまのまきり
あまのまきり

あまのまきり
あまのまきり
あまのまきり
あまのまきり
あまのまきり



あまのまきり
あまのまきり
あまのまきり
あまのまきり
あまのまきり



1001765518

本錦繪問屋

東京横山町三丁目

辻岡屋文助板



ごまきうぐせのせふまの
まのりぐせ
あぐや
あぐやの
あぐやの
あぐやの



二丁のめんまき
ふふふふ
あぐやの
あぐやの
あぐやの



あぐやの
あぐやの
あぐやの
あぐやの
あぐやの



あぐやの
あぐやの
あぐやの
あぐやの
あぐやの



あぐやの
あぐやの
あぐやの
あぐやの
あぐやの



あぐやの
あぐやの
あぐやの
あぐやの
あぐやの



あぐやの
あぐやの
あぐやの
あぐやの
あぐやの



あぐやの
あぐやの
あぐやの
あぐやの
あぐやの



あぐやの
あぐやの
あぐやの
あぐやの
あぐやの



あぐやの
あぐやの
あぐやの
あぐやの
あぐやの



地本錦繪問屋

東京横山町三丁目
辻岡屋文助板

鏡可
高砂屋

湘沢社
松