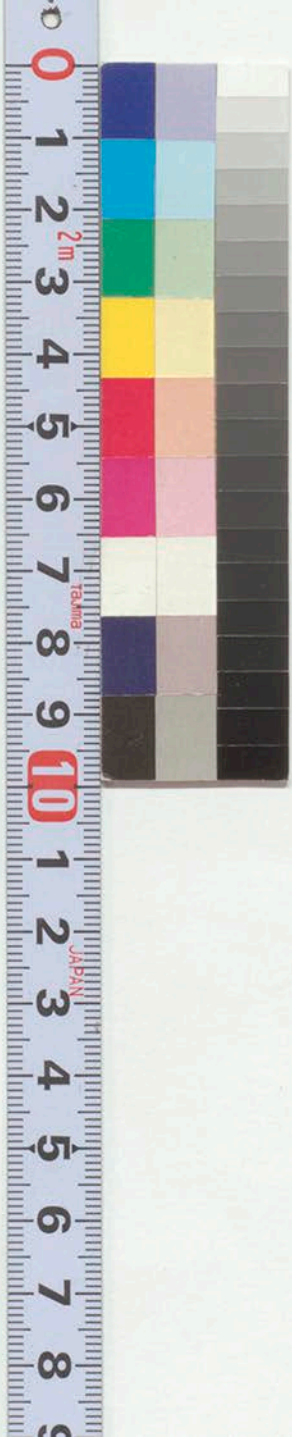


小倉百人一首

全



和子大御神

任事大御神

和子大御神

あやうな

あやうな

あやうな

あやうな

あやうな

あやうな

あやうな

あやうな

あやうな

あやうな

あやうな



百人一首

① 天智天皇
秋乃四姓



我衣をわ
手乃ふねをき
あいにこ
うりのの
たのめはせと

② 持統天皇



あまの
ふ妙の
衣乃
あまの
か
山

③ 持女人磨
只曳乃山



とりの
あまの
たのく
ひと
かき
たのく
ひと
かき

④ 山彦赤人



四子乃
ふれ
ふ
たう
ふ
たう
ふ

⑤ 猿丸大吏



奥山乃
たの
なり
秋

⑥ 中納言家持



たの
あ
んれ
ね

⑦ 安倍仲磨



あま
ふ
か
山

⑧ 藤原良房



あ
う
山
あ

九 小野小町
花の色を
うづらり
なりたる
はなをらふ
ふかき
ふかき
ふかき
ふかき
ふかき



十 蝶丸
あれは
かへり
はなれ
あふ
あふ
あふ
あふ
あふ



十一 冬藏 笠
和の原
八十
うけて
あき
あき
あき
あき
あき



十二 僧正 通昭
天は
かへり
あふ
あふ
あふ
あふ
あふ



十三 陽成院
筑波嶺の
みねより
おつる
これの川
あふ
あふ
あふ
あふ
あふ



十五 光孝天皇
君が
あふ
あふ
あふ
あふ
あふ



十四 何原左大臣
陸奥の
あふ
あふ
あふ
あふ
あふ



十六 中納言行平
あふ
あふ
あふ
あふ
あふ





⑦ 在原業平朝臣
千子持神代小
藤田川
からとを
あぬり
あくる
とは



⑧ 藤原教行朝臣
住り
よる浪
あふりか
人ぬよ
らん



⑨ 素性法師
今
あふりか
長月の
あふりか
すもら
の郎



⑩ 文房康秀
あふりか
あふりか
あふりか
あふりか
あふりか



⑪ 伊勢
みどり
あふりか
あふりか
あふりか
あふりか



⑫ 元良親王
あふりか
あふりか
あふりか
あふりか



⑬ 大江千
あふりか
あふりか
あふりか
あふりか



⑭ 菅原
あふりか
あふりか
あふりか
あふりか



廿五 三條太右衛門
あふさる
山
さねる
へよあらる
おし
おし



廿六 眞作
小倉山
おまひとび
れ
おん



廿七 凡河内右衛門
心
おん
おん
おん
おん
おん
おん



廿八 壬生忠次
有明
おん
おん
おん
おん
おん
おん



廿九 中納言
み
おん
おん
おん
おん
おん
おん



三十 源也宗子
山
おん
おん
おん
おん
おん
おん



三十一 坂之助
おん
おん
おん
おん
おん
おん



三十二 春道
山
おん
おん
おん
おん
おん
おん

① 紀友房
久々これ
ひうり



② 猪原奥良
を新成か
あまの人よせ
うしゆ
むら
友れをたかく



③ 紀貫之
人の心
おのれ
おのれ
おのれ
おのれ



④ 清原深養父
友の夜
あまの
あまの
あまの
あまの



⑤ 文房親康
あまの
あまの
あまの
あまの



⑥ 冬藏
あまの
あまの
あまの
あまの



⑦ 右近
あまの
あまの
あまの
あまの



⑧ 平の守
あまの
あまの
あまの
あまの



⑤ 紫式部
 免ぐり
 見し如きれ
 わりぬまう
 手かたれ
 夜半の月

⑥ 大式三位
 有了山猪
 舞う風吹
 以て持て
 人成
 己身を中り
 夢る

⑦ 赤條忠門
 藤原の
 赤條はし
 白の成
 せよあけ
 かかろまを
 月とこし式

⑧ 小式部内侍
 大江山生野の
 乃の心
 見む
 まいふ
 天乃
 もーだ

⑨ 伊勢大納言
 以て
 形ら
 都の
 九
 白ひぬ

⑩ 淡少納言
 以て
 手
 女
 女
 女

⑪ 左京大夫道雅
 今た
 人
 以て
 九

⑫ 権中納言
 以て
 川
 た
 あ
 淡

◎ お操
 恨むわび
 石の心
 あまのの成
 夢の村
 大の母
 女をてー日終



◎ 前大徳し行
 山
 母
 去る人之形



◎ 能因法師
 嵐吹
 友の心
 たの
 か
 西の責
 形のけり



◎ 良選法師
 寂
 や
 形
 以
 秋の



◎ 肉坊内侍
 春
 愛
 手
 か
 母
 女をてー日終



◎ 三條院
 夏
 春
 女をてー日終



◎ 大徳を修
 門
 秋
 あ
 秋



◎ 祐子の親
 孝
 女
 秋



百人一首

⑤ 前中納言 房
 了めを後より
 せとく舞候よ
 かしは
 う原ふ
 へすすそ
 あふなん

⑥ 源俊朝 朝臣
 夏より春
 人然ら
 山お
 大弟
 かせや
 以の 舞候りのも

⑦ 藤原春俊
 舞を
 今
 人
 あはれ
 種を以ぬた

⑧ 法隆寺入道 藤原太政大臣
 和四の原
 一
 月
 吾
 おま
 た

⑨ 大納言 藤原
 これ
 己
 念
 川
 大弟
 己
 念

⑩ 左京大夫 藤原
 秋
 秋
 秋
 秋
 秋
 秋

⑪ 源 藤原
 酒
 酒
 酒
 酒
 酒
 酒

⑫ 侍 藤原
 み
 み
 み
 み
 み
 み

百人一首

十一

④ 道因法師
 於まひ依
 きのち冬あ
 うたは倦
 後
 たりたり



⑤ 後白河天皇
 有
 有
 有



⑥ 白河后宮大進俊成
 中のよみち
 山
 麻



⑦ 藤原公純
 志
 志
 志



⑧ 俊成法師
 園
 園
 園



⑨ 西行法師
 か
 か
 か



⑩ 藤原公純
 種
 種
 種



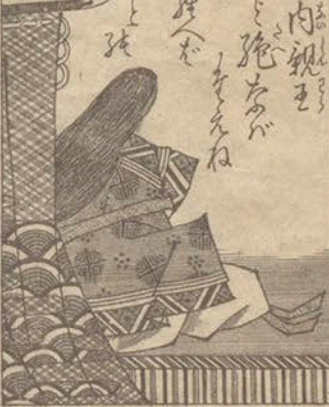
⑪ 白河門院別当
 身
 身
 身



百人一首

④ 式子内親王
玉乃依と絶たぬ

あかき舟人
よりの上弦
よる
よる



⑤ 後深草院
若くは
衣楽
福か



⑥ 殷富門次大補
見せやふ

あまの
たきも
あまの
あまの
あまの



⑦ 二條院
あまの

あまの
あまの
あまの
あまの



⑧ 鎌倉太政大臣
あまの

あまの
あまの
あまの
あまの



⑨ 前大内大臣
あまの

あまの
あまの
あまの
あまの



⑩ 冬藏院
あまの

あまの
あまの
あまの
あまの



⑪ 入道前大内大臣
あまの

あまの
あまの
あまの
あまの



跡見学園女子大学図書館

048-478-3864



1001975307

百人一首

⑤ 権中知守家
東人をもり



南 乃
乃 乃
乃 乃

④ 正三位家隆
乃 乃 乃 乃



乃 乃 乃 乃
乃 乃 乃 乃

⑥ 後鳥羽院
乃 乃 乃 乃



乃 乃 乃 乃
乃 乃 乃 乃

⑦ 順徳院
乃 乃 乃 乃



乃 乃 乃 乃
乃 乃 乃 乃

明治三十二年七月印刷 今年四月四日發行出版 著作旅行員印刷者 東京市豊島区上野池 杖 全七切

明治天孫百有昔日

日本橋区通旅籠町

公并王字

百有