

学年：3年生

教科：総合的な学習の時間



テーマ：可美のいまとむかし

◎可美の地図・資料からどんな地域だったかを調べる

〈用いる資料〉

①鳥瞰図(江戸中期, 幕末, 昭和初期, 令和)

②松並木

③資料(地史等)

→それぞれの資料から子供たちが「問い」を設定する

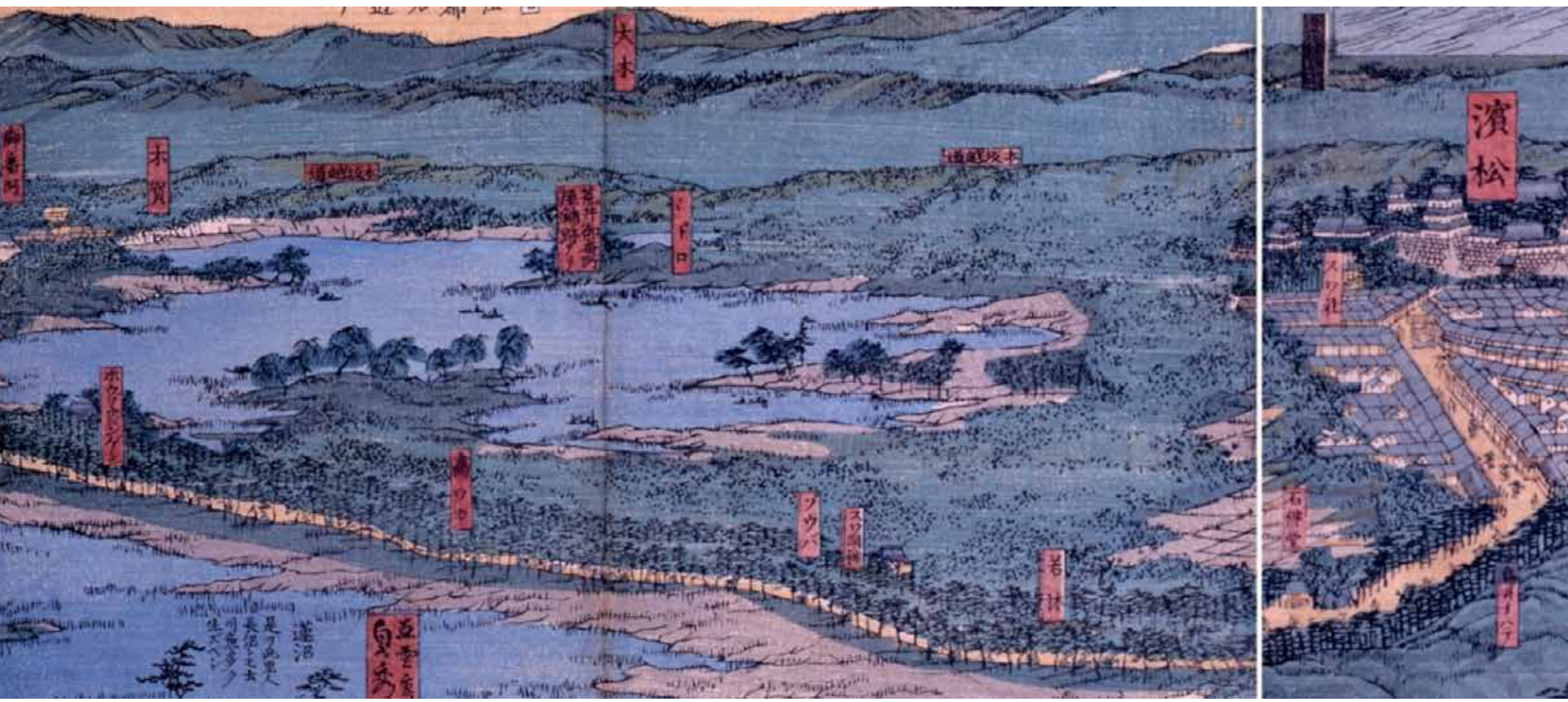
- 鳥瞰図からみる可美
- 松並木からみる可美
- 資料からみる可美

正保年間(1644年)

敷和郡

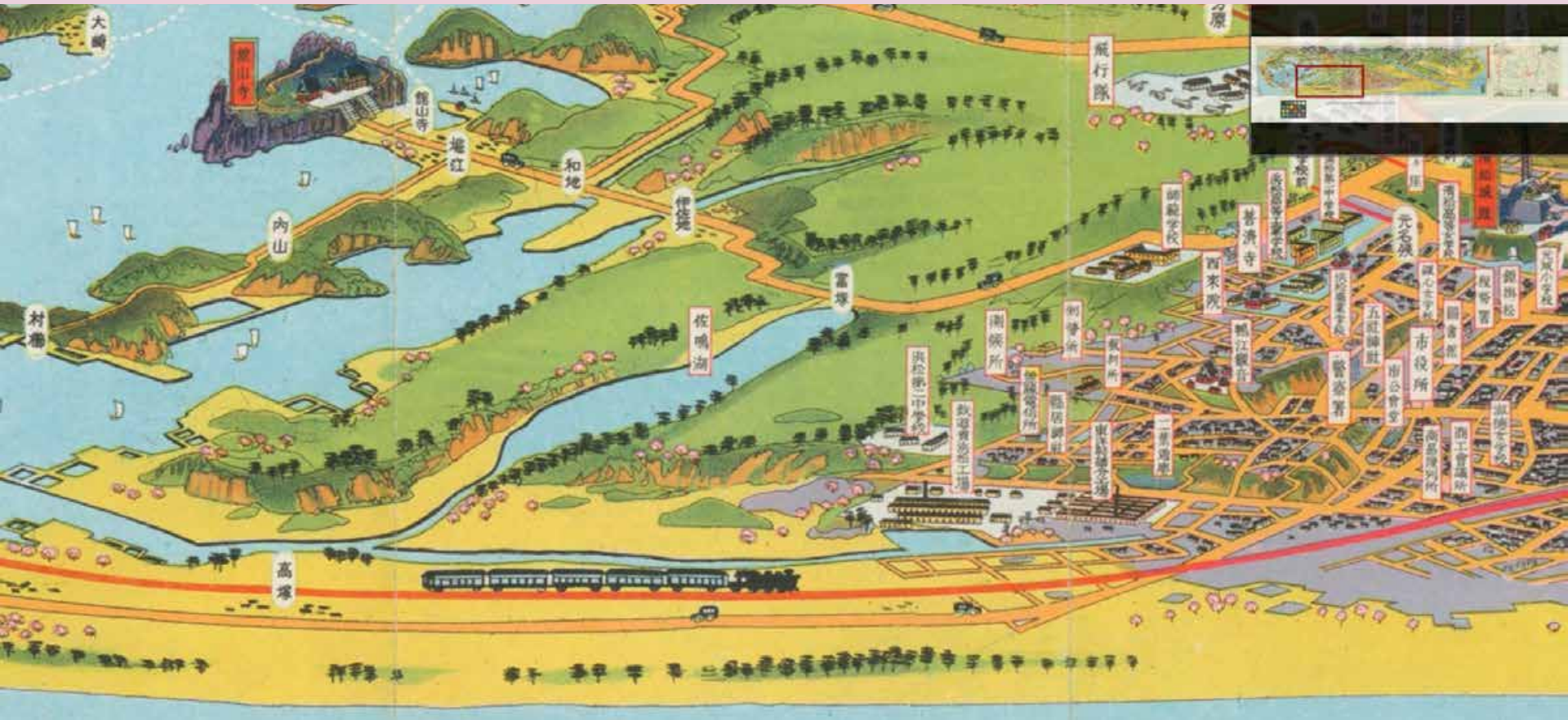


万延元年(1860年)

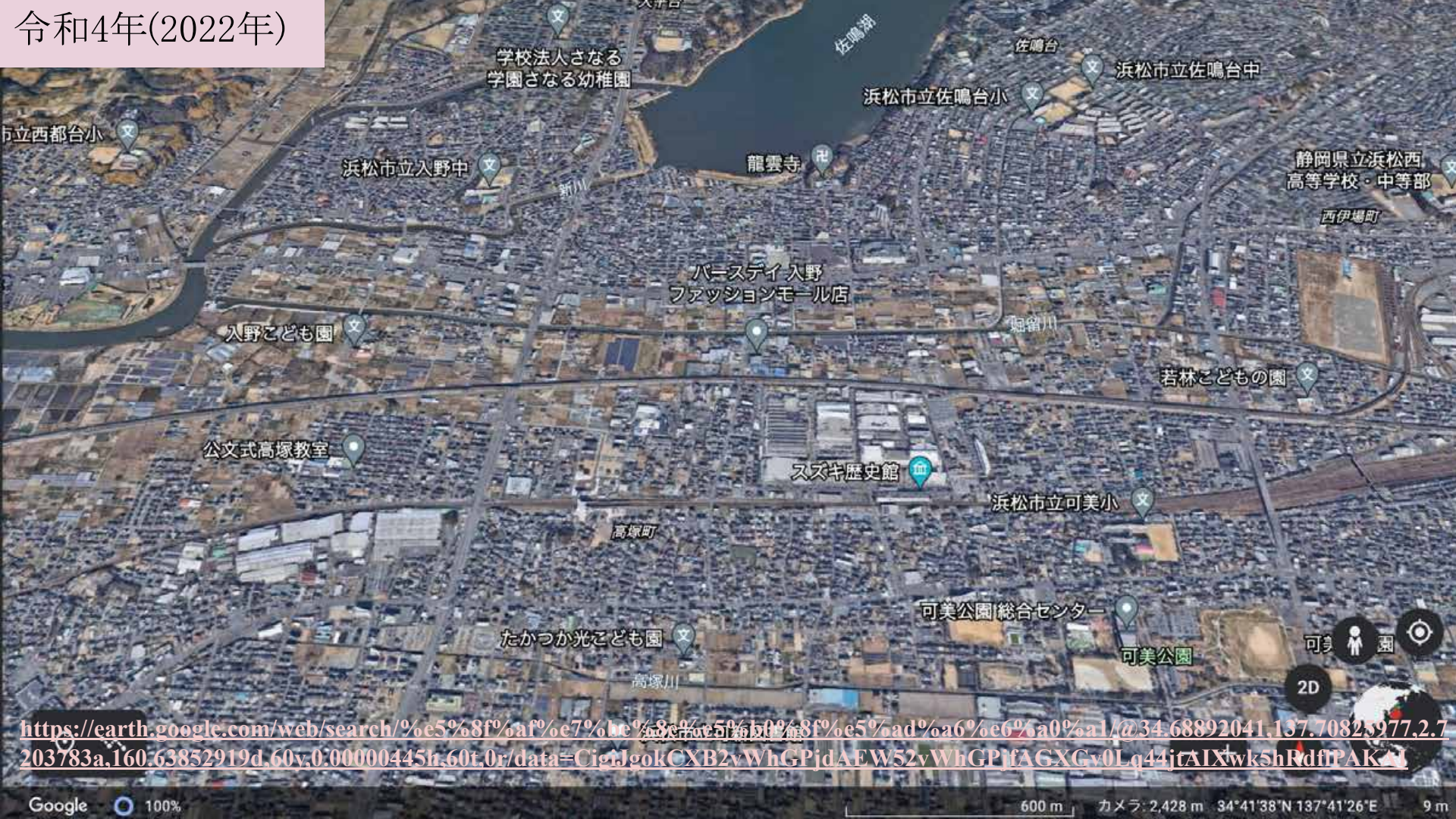


<https://trc-adeac.trc.co.jp/Html/ImageView/2213005100/2213005100200010/Hu0198/>

昭和5年(1930年)



令和4年(2022年)



学校法人さなる
学園さなる幼稚園

佐鳴台

浜松市立佐鳴台中

浜松市立佐鳴台小

市立西都台小

浜松市立入野中

龍雲寺

静岡県立浜松西
高等学校・中等部

西伊場町

パースデイ入野
ファッションモール店

入野こども園

若林こどもの園

公文式高塚教室

スズキ歴史館

浜松市立可美小

高塚町

可美公園総合センター

たかつか光こども園

可美公園

高塚川

可美 園

2D

<https://earth.google.com/web/search/%e5%8f%af%e7%bc%8c%e5%8f%e5%ad%a6%e6%a0%a1/@34.68892041,137.70825977,2.7203783a,160.63852919d,60v,0:00000445h,60t,0r/data=CiglJgokCXB2vWhGPjdAEW52vWhGPjfAGXCv0Lq44jtAIXtWk5hRdfIPAKA1>

- 鳥瞰図からみる可美
- 松並木からみる可美
- 資料からみる可美

大正2年(1913年)

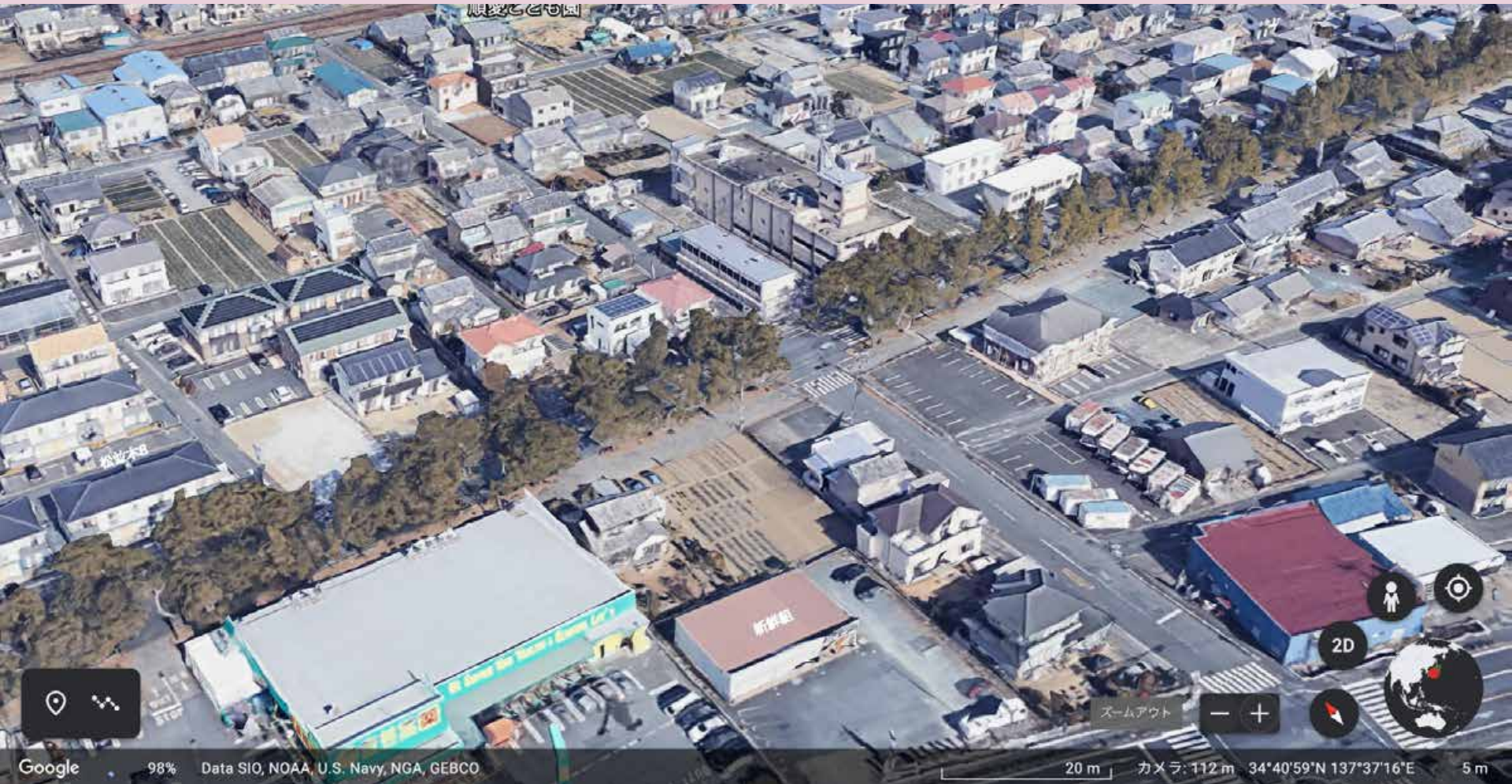
浅场村東若林略図(大正2年)



松並木(可美)



松並木(舞阪)



- 鳥瞰図からみる可美
- 松並木からみる可美
- 資料からみる可美

○坪井。高百五拾畝石三斗五升七合。稻荷社。朱符之神。田高五石。觀音堂等

○篠原。高千四百石三斗九合。篠原人安興曰。昔在於今切之海中。号長里。水没而移于茲。新篠

壑。田而五十餘戶住。號篠原村。

○神明社。朱符之神。田高五石。伊勢神傳抄曰。

天神社。金山社。白山六山社。山王社。天王社。推現社。
八王子社。若宮。同宮。次郎坊社。上拾社各除地少々

○萬松院。朱符之寺。田高拾三石。曹洞宗。周智郡

○地藏堂。長福寺。朱符之寺。田高五石

○寶積寺。保泉寺。不藏庵。海藏院。福壽庵。寶林寺。

善養寺。各除地少々

○成元和。与力六騎。同心廿人。如荒井成。

百姓織木綿。為産業。又捕晨風。

○高塚。高三百廿六石四斗五升九合。神傳抄曰。遠江國外宮大墓。御園上分八丈。縮

○大塚。今松林也。按高塚二足。雜紙十帖。

○增樂。高畝百廿三石五斗壹升三合

○雙蘿松。永享四年九月。室町將軍義教公。自駿

河上京之時。於此地。堯孝僧正歌曰。
さうよしか植ておきまの松も移らぬ。いふ歌君ふとを

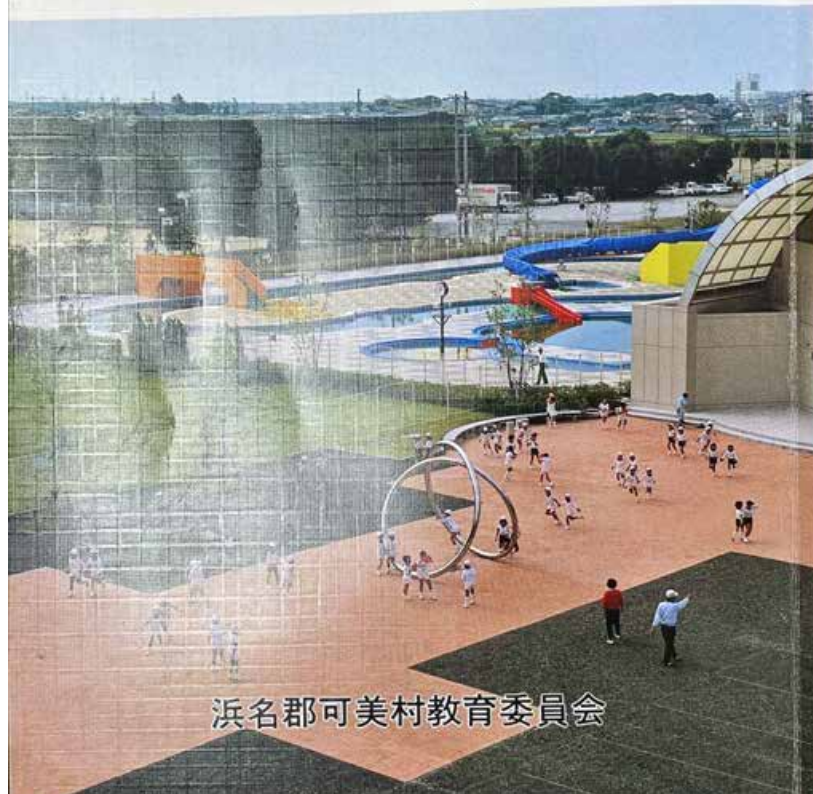
美しかるべき里
愛称標識



可美地区愛称標識設置委員会

小学校社会科副読本

わたしたちの
可美村



浜名郡可美村教育委員会

◎可美の地図・資料からどんな地域だったかを調べる

○導入時に資料を配布

・それぞれの資料から子供たちが「問い」を設定する

→今との比較, どんな地域に住んでいるかを知る

→浜松に住んでいてよかったな, と誇りに思えるような

○調べていく中で自分たちで情報を収集, 整理・分析へ

◎可美の地図・資料からどんな地域だったかを調べる

#総合的な学習の時間 #総合 #地域史

#浜松 #佐鳴湖 #可美 #松並木

#ジグソー法