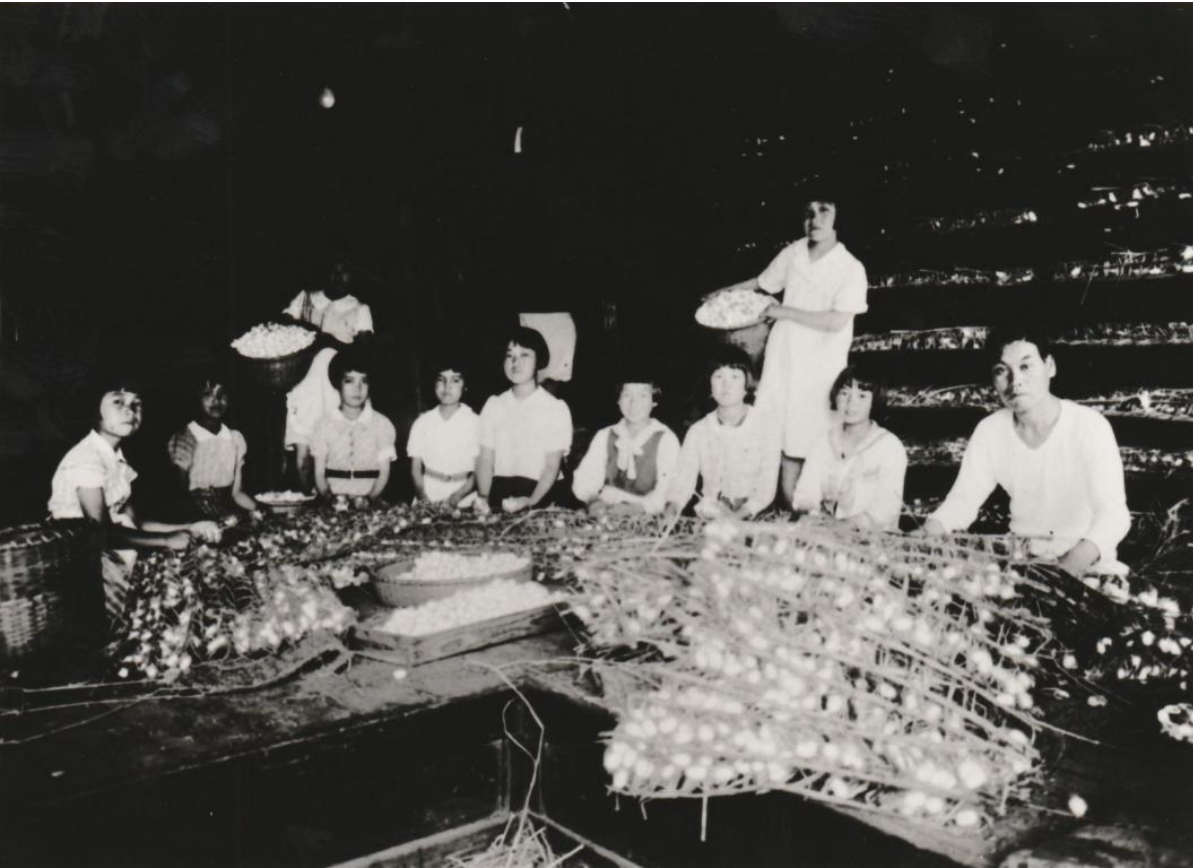


# 昭島市と小平市の歴史を探索してみよう！

大野健人（東京都立大泉高等学校・附属中学校）  
岩本優子（東京都立多摩科学技術高等学校 司書）  
三輪玲以佳（同志社大学大学院文化情報学研究科）  
水谷一路（同志社大学 文化情報学部  
デジタルアーカイブ・情報活用研究室）  
中上拓真（東京学芸大学・宮本ゼミ）  
柴田朋彦（小平市立図書館）  
鈴木琢真（昭島市民図書館）

## 昭島市の史資料



「あきしま水と記憶の物語」収録。昭島市郷土資料室。『養蚕風景』。二次利用不可。  
<https://adeac.jp/akishima-arch/catalog/mpst1550-200060>

## 小平市の史資料



「こだいらデジタルアーカイブ」収録。小平市立図書館。『晴れの日のお日待』。飯山達雄。  
二次利用要確認 <https://adeac.jp/kodaira-lib/catalog/mp0704600-200030>

共通点：昭和20年代の写真（戦後）

生徒が「探究学習」する際のロールモデル（お手本・例）を作成

①女の子が多いのは？笑ってない？同じ髪型？  
手前に写っている「白い丸（？）」はなんだろう？



# 調べてみよう①-1



デジタル資料

-  ジャパンサーチ ギャラリー「養蚕」 <https://jpsearch.go.jp/gallery/ndl-PkaAaPDlogW>
-  蚕織錦絵コレクション（東京農工大学 科学博物館）※ほぼ全ての錦絵に女性が描かれています  
<https://archives.tuat-museum.org/s/da/item-set/3793>
-  まゆ玉（こだいらデジタルアーカイブ） <https://adeac.jp/kodaira-lib/viewer/direct/L159/>
-  桑畑（こだいらデジタルアーカイブ） <https://adeac.jp/kodaira-lib/viewer/direct/L160/>
-  蚕（こだいらデジタルアーカイブ） <https://adeac.jp/kodaira-lib/viewer/direct/L179/>
-  農家の蚕室（こだいらデジタルアーカイブ） <https://adeac.jp/kodaira-lib/viewer/direct/L186/>
-  女官養蚕之図（ジャパンサーチ：東京農工大学 科学博物館） [https://jpsearch.go.jp/item/Nhikie-2018\\_u\\_0064](https://jpsearch.go.jp/item/Nhikie-2018_u_0064)
-  引札類 養蚕所で働く女性（ジャパンサーチ：京都国立博物館） <https://jpsearch.go.jp/item/cobas-5224>

# 調べてみよう①-2



デジタル資料



本、雑誌記事

-  「養蚕における女性の役割」跡見学園女子大学文学部紀要 36号  
<https://atomi.repo.nii.ac.jp/records/467>
-  『カイコの科学』日本蚕糸学会 (編) 朝倉書店 2020  
[https://www.asakura.co.jp/detail.php?book\\_code=42043&srsId=AfmBOop3U6JfSIQz55JzfUGu5VVbU](https://www.asakura.co.jp/detail.php?book_code=42043&srsId=AfmBOop3U6JfSIQz55JzfUGu5VVbU)
-  『カイコの実験単 (生物の科学 遺伝別冊No.23) 』日本蚕糸学会 監修 エヌ・ティー・エス 2019  
[https://www.nts-book.co.jp/item/detail/summary/bio/20190200\\_211.html](https://www.nts-book.co.jp/item/detail/summary/bio/20190200_211.html)
-  『糸を出すすごい虫たち (ちくまプリマー新書) 』大崎茂芳 筑摩書房 2019  
<https://www.chikumashobo.co.jp/product/9784480683533/>
-  養蚕 (『小平市史 地理・考古・民俗編』) <https://adeac.jp/kodaira-lib/text-list/d100010/ht001810>
-  『おしん (ポプラ文庫 児童文学) 』橋田壽賀子ほか ポプラ社 2013  
<https://www.poplar.co.jp/book/search/result/archive/8101229.html>
-  富岡製糸場 <https://www.tomioka-silk.jp/tomioka-silk-mill/>
-  養蚕と民家構造 (蚕糸 : 群馬県 農政部 蚕糸特産課) <https://www.pref.gunma.jp/page/9353.html>





「デジタルアーカイブ蚕糸学術コレクション」収録。東京農工大学 科学博物館。  
『新版奥州本場養蚕手引寿語禄』。一恵斎芳幾。CC BY-NC-SA 4.0。  
[https://jpsearch.go.jp/item/Nhikie-2018\\_u\\_0761](https://jpsearch.go.jp/item/Nhikie-2018_u_0761)



「デジタルアーカイブ蚕糸学術コレクション」収録。東京農工大学 科学博物館。  
『女官養蚕之図 3枚綴』。山本与市。CC BY-NC-SA 4.0。 [https://jpsearch.go.jp/item/Nhikie-2018\\_u\\_0064](https://jpsearch.go.jp/item/Nhikie-2018_u_0064)

「こだいらデジタルアーカイブ」収録。  
小平市立図書館。  
『農家の蚕室』。飯山達雄。  
二次利用要確認  
<https://adeac.jp/kodaira-lib/catalog/mp1218600-200030>



歴史的に女性が養蚕業で働いている！  
双六があるくらいに伝統が！  
養蚕業は風通しが良い屋根で作業している！  
→ 屋根の上，寒くない？



②なんで神社3つ？山の神なのかな？  
お供え物地味じゃない？うどん？何に対してお祈り？



# 調べてみよう②-1



デジタル資料



本・雑誌記事

-  NHKアーカイブス 糴うどん [https://www2.nhk.or.jp/archives/movies/?id=D0004990908\\_00000](https://www2.nhk.or.jp/archives/movies/?id=D0004990908_00000)
-  うどん作り（こだいらデジタルアーカイブ） <https://adeac.jp/kodaira-lib/catalog/mp0602300-200030>
-  お日待でのうどん作り『小平市史別冊写真集』（こだいらデジタルアーカイブ）  
<https://adeac.jp/kodaira-lib/catalog/mp004294-100040>
-  水田の造成計画（頓挫）『小平市史 近世編』（こだいらデジタルアーカイブ）  
<https://adeac.jp/kodaira-lib/text-list/d100020/ht002920>
-  柴田明夫「食糧生産に必要な水の量」（ARDEC 38号）  
<http://www.jiid.or.jp/files/04public/02ardec/ardec38/opinion.htm>
-  『ムギの大百科』吉田久 編 農山漁村文化協会 2018  
<https://www.ruralnet.or.jp/ehon/marugoto/index01.html#02>
-  青梅街道沿いの屋敷神の特徴（第二節 屋敷の神々『小平市史 地理・考古・民俗編』）  
<https://adeac.jp/kodaira-lib/text-list/d100010/ht003820>








# 調べてみよう②-2



デジタル資料



本・雑誌記事

-  『榛名神社と榛名信仰(放送大学地域社会研究会調査報告書)』 1992  
<https://ndlsearch.ndl.go.jp/books/R100000001-I10111101511466>
-  『修験と神道の間：木曾御嶽信仰の近世・近代』 中山郁 弘文堂 2007  
<https://ndlsearch.ndl.go.jp/books/R100000002-I000008662465>
-  お日待『品川区史 通史編 上巻』（しながわデジタルアーカイブ）  
<https://adeac.jp/shinagawa-city/text-list/d000010/ht003730>
-  降水量と作物栽培：気候と作物栽培「作物生育の影響要因」（BSI生物科学研究所）  
<https://bsikagaku.jp/p-factors.html>
-  『聞き書 東京の食事（日本の食生活全集13）』 渡辺善次郎 他編 農山漁村文化協会 1988  
[https://shop.ruralnet.or.jp/b\\_no=01\\_454087098X/](https://shop.ruralnet.or.jp/b_no=01_454087098X/)

# 「うどん」「米」の違いは、「水」「川」？ 昭島市・小平市の違いは？「水」「川」「地形」

-  地形と関東ローマ層『小平市史 地理・考古・民俗編』（こだいらデジタルアーカイブ）  
<https://adeac.jp/kodaira-lib/text-list/d100010/ht000090>
-  『湧水マップ：東京の湧水. 令和5年度版』東京都環境局 2024  
<https://ndlsearch.ndl.go.jp/books/R100000002-I033502432>
-  東京の地形・気候（東京の地形の特徴：東京の地下水と地形・地質）東京都環境局  
<https://www.kankyo1.metro.tokyo.lg.jp/groundwater/1227/base/index.html#terrain>  
[https://www.kankyo1.metro.tokyo.lg.jp/groundwater/1227/pdf/Sustainablegroundwater\\_1\\_3.pdf](https://www.kankyo1.metro.tokyo.lg.jp/groundwater/1227/pdf/Sustainablegroundwater_1_3.pdf)
-  日本全国河川マップ：国土数値情報河川データセット ※小平周辺は空白  
（Geoshapeリポジトリ - 地理形状データ共有サイト：ROIS-DS人文学オープンデータ共同利用センター (CODH)）  
<https://geoshape.ex.nii.ac.jp/river/vector/>
-  玉川上水の歴史（東京都水道局） <https://www.waterworks.metro.tokyo.lg.jp/kouhou/pr/tamagawa/rekishi>
-  『Front』 12(1)(133),リバーフロント整備センター,1999-10. <https://dl.ndl.go.jp/pid/3223046> (参照 2025-07-31)  
※国立国会図書館デジタルコレクションの個人送信サービス、図書館送信サービスで閲覧できる

# 伊豆半島ジオパークの解説板（清水町・三島の湧水）

<https://izugeopark.org/enjoy/signboard/>

## 【清水町】

- ・火山がもたらす柿田川の湧水

[https://izugeopark.org/office/signboard/shimizu/kitaizu\\_kakitagawa\\_90\\_80.pdf](https://izugeopark.org/office/signboard/shimizu/kitaizu_kakitagawa_90_80.pdf)

- ・丸池：水の尊さを後世に伝える

[https://izugeopark.org/office/signboard/shimizu/kitaizu\\_kiyozumimaruike\\_maruike\\_90\\_80.pdf](https://izugeopark.org/office/signboard/shimizu/kitaizu_kiyozumimaruike_maruike_90_80.pdf)

## 【三島】

- ・源兵衛川：湧水と暮らしてきた人の暮らしと水辺の生き物

[https://izugeopark.org/office/signboard/mishima/kitaizu\\_mishima\\_genbei\\_200\\_130.pdf](https://izugeopark.org/office/signboard/mishima/kitaizu_mishima_genbei_200_130.pdf)

- ・境川・清住緑地：地域住民の手で守るまちなか自然公園

[https://izugeopark.org/office/signboard/mishima/kitaizu\\_mishima\\_kiyozumi\\_200\\_130.pdf](https://izugeopark.org/office/signboard/mishima/kitaizu_mishima_kiyozumi_200_130.pdf)






自然河川：昭島

人工河川：小平

湧水：伊豆（富士山の湧水）  
武蔵野台地の湧水

昭島市の自然河川と湧水が繋がった

『図説 日本の湧水 ―80地域を探るサイエンス』  
日本地下水学会(編) 朝倉書店 2023

[https://www.asakura.co.jp/detail.php?book\\_code=16280&srsItid=AfmBOoq8C\\_wvKoX4TBUpAyX3zqlXI5WscOZmD-5ti6HHnRxIhrM87siV](https://www.asakura.co.jp/detail.php?book_code=16280&srsItid=AfmBOoq8C_wvKoX4TBUpAyX3zqlXI5WscOZmD-5ti6HHnRxIhrM87siV)

なんで神社3つ？山の神なのかな？  
お供え物地味じゃない？うどん？何に対してお祈り？

「うどん」「米」の違いは、「水」「川」？  
昭島市・小平市の違いは？

自然河川・人工河川・湧水に関係はあるか？  
昭島市と武蔵野台地の湧水，小平市の玉川上水(人口水路)  
伊豆半島(狩野川、柿田川湧水など)

