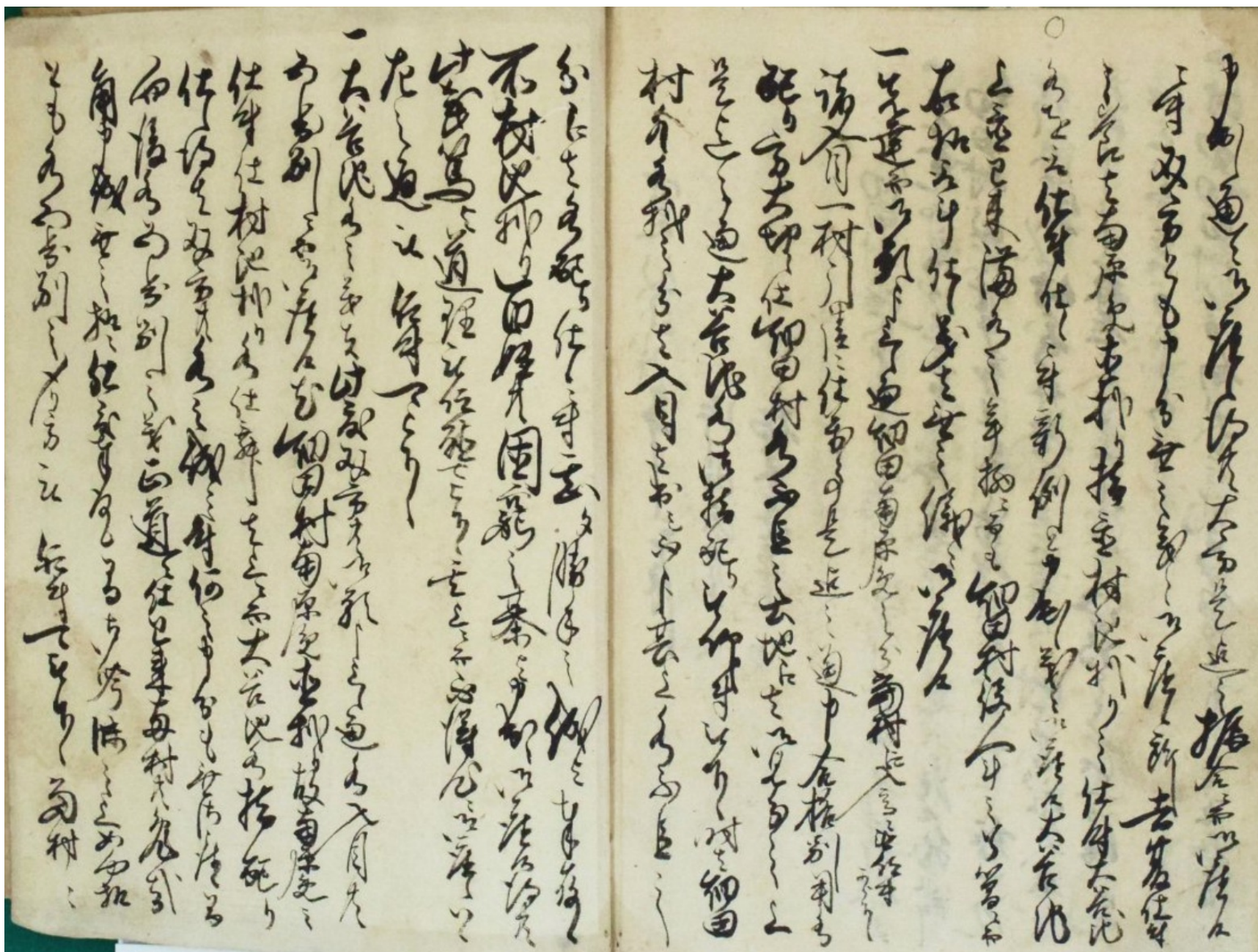


# Q. 「これはどこの地域の資料？」

ノヒントver.



Learning Materials created by:  
**Masao Oi.**

**CC BY**

### Relevant curriculum

#### guideline codes

#学習指導要領コード

#単元 #目標

8220242100000000

8220245410000000

8220253211000000

82203L0230000000

82M03L0270000000

83212A2200000000

83212A3333000000

83212A5533000000

83212A5543000000

83212A5544000000

8322203120000000

83M0300270000000

8432503121100000

84M0300290000000

原本 ← → 翻刻



## Q.「これはどこの地域の資料？」

Q「どんな言葉が  
繰り返し出て  
くるだろう？」

申出候通ニ御座候得共大方是迄之振合ニ而御座候  
 二付双方とも申分無之義ニ御座候所去夏仕付  
 之節者南原免直掛り指置村池掛り之仕付大谷池  
 ○水を取仕付仕候ニ付新例と申出候義ニ御座候大谷池  
 上置已来満水之年柄ニ而も畑田村役人計之了簡ニ而  
 右様取計仕候義者無之儀ニ御座候

一先達而御願申上候通畑田南原免之分当村江入高二被仰付可  
 諸入目一村引請ニ仕度事は迄之通申合格別用水被下候  
 配り方大切ニ仕畑田村水不足之土地江者御見分之上  
 是迄之通大谷池水御指配り被仰付被下候時者畑田  
 村外水掛之分者入目者出シ不申其上水不足之

分江者水配り仕候ニ付甚夕勝手之儀与奉存候  
 所村池掛り百姓共困窮之基与申出ニ御座候得共  
 此義篤与道理被仰聴可被下候其上ニ而不心得尤ニ御座候ハ、  
 左之通被 仰付可被下候

一大谷池水之義者此度双方共御願申上候通水入目共  
 五歩割ニ而御座候尤畑田村南原免直掛り故南原免之  
 仕付仕村池掛り水仕舞其上ニ而大谷池水指配り  
 仕候得者双方共水之儀ニ付何之申分も無御座候間  
 向後水五歩別之義正道ニ仕已来両村共兎欵  
 角申儀無之様ニ仕度奉存候間御吟味之上如何様  
 とも水五歩別之べり方被 仰付可被下候当村ニ

## Q. 「これはどこの地域の資料？」

ヒント②キーワードハイライトver.

申出候通ニ御座候得共大方是迄之振合ニ而御座候  
 ニ付双方とも申分無之義ニ御座候所去夏仕付  
 之節者南原免直掛り指置村池掛り之仕付大谷池  
 水を取仕付仕候ニ付新例と申出候義ニ御座候大谷池  
 上置已来満水之年柄ニ而も畑田村役人計之了簡ニ而  
 右様取計仕候義者無之儀ニ御座候  
 一先達而御願申上候通畑田南原免之分当村江入高二被仰付可  
 諸入目一村引請ニ仕度事は迄之通申合格別用水  
 配り方大切ニ仕畑田村水不足之土地江者御見分之上  
 是迄之通大谷池水御指配り被仰付被下候時者畑田  
 村外水掛之分者入目者出シ不申其上水不足之  
 分江者水配り仕候ニ付甚夕勝手之儀与奉存候  
 所村池掛り百姓共困窮之基与申出ニ御座候得共  
 此義篤与道理被仰聴可被下候其上ニ而心得尤ニ御座候ハ、  
 左之通被仰付可被下候  
 一大谷池水之義者此度双方共御願申上候通水入目共  
 五步割ニ而御座候尤畑田村南原免直掛り故南原免之  
 仕付仕村池掛り水仕舞其上ニ而大谷池水指配り  
 仕候得者双方共水之儀ニ付何之申分も無御座候間  
 向後水五步別之義正道ニ仕已来両村共兎坎  
 角申儀無之様ニ仕度奉存候間御吟味之上如何様  
 とも水五步別之べり方被仰付可被下候当村ニ

## Q. 「池の役割って何だろう？」



関連資料  
 農林水産省HP>  
 ため池

[https://www.maff.go.jp/j/nousin/bousai/bousai\\_saigai/b\\_tameike/](https://www.maff.go.jp/j/nousin/bousai/bousai_saigai/b_tameike/)

Q.「これらは何？」

Q.「どこの地域の名産品？」

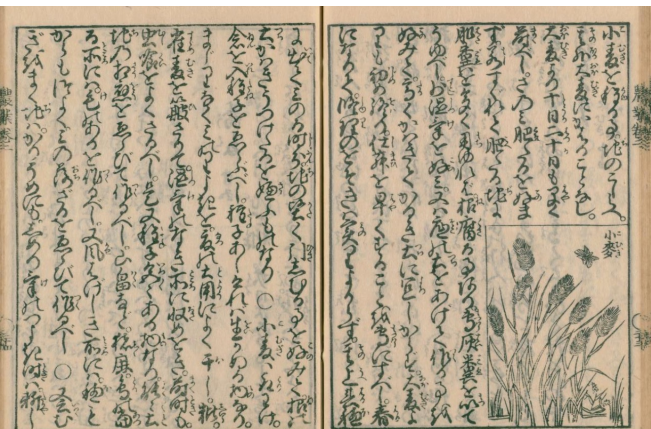
ヒント③名産品動画ver.



NHKアーカイブス, みちしる. [https://www2.nhk.or.jp/archives/michi/cgi/detail.cgi?dasID=D0004410008\\_00000](https://www2.nhk.or.jp/archives/michi/cgi/detail.cgi?dasID=D0004410008_00000)



NHKアーカイブス, みちしる. [https://www2.nhk.or.jp/archives/michi/cgi/detail.cgi?dasID=D0004990485\\_00000](https://www2.nhk.or.jp/archives/michi/cgi/detail.cgi?dasID=D0004990485_00000)



←

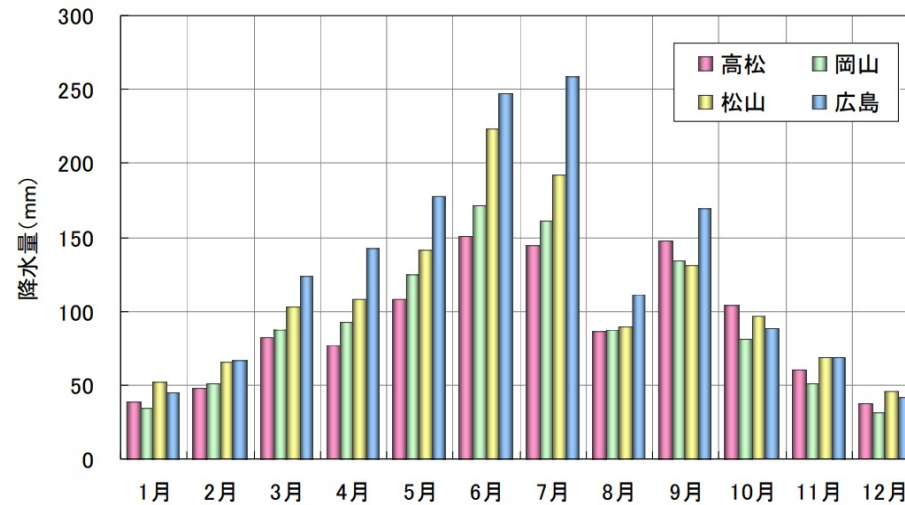
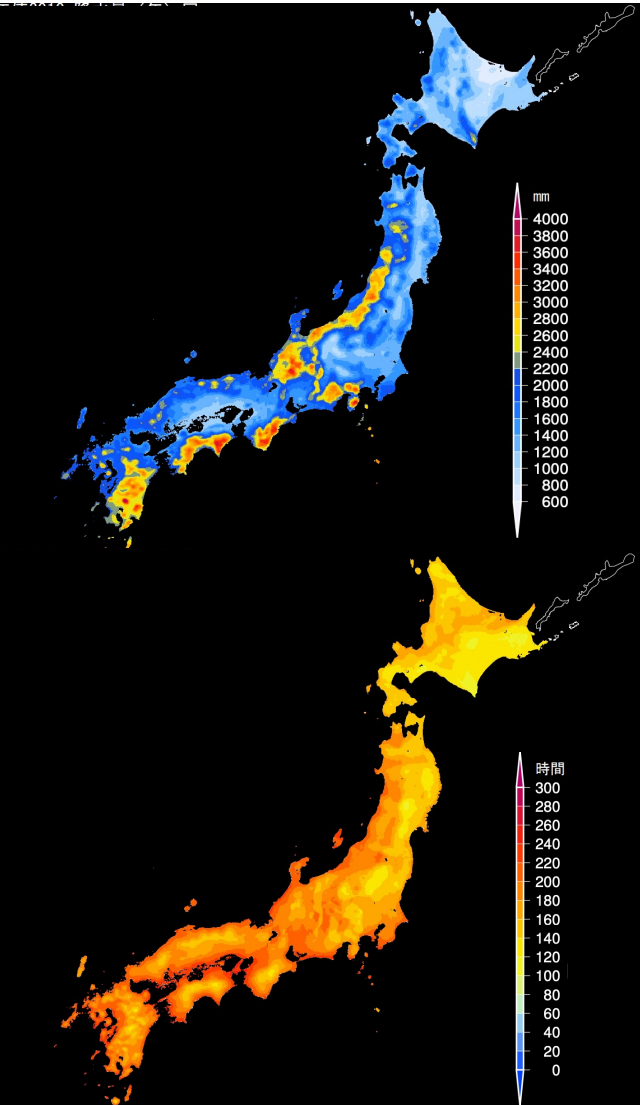
Q 小麦の栽培はいつから本格的に始まったのだろう？

宮崎安貞. 農業全書, 2巻, p.26,1815(刊行は1697年).  
<https://dl.ndl.go.jp/info:ndljp/pid/2557374?tocOpened=1>

# Q なぜ香川では、池が多く、うどんやオリーブが名産品となったのだろうか？

Why are there so many ponds in Kagawa prefecture, and udon and olives have become specialty products?

気候的な特徴から考えてみよう



近隣都市との月別降水量の比較 (平均値)

香川県, 冊子「香川の水資源」, p.2, 2011.

[https://www.pref.kagawa.lg.jp/documents/5847/sl5ik0151127113124\\_f03\\_2.pdf](https://www.pref.kagawa.lg.jp/documents/5847/sl5ik0151127113124_f03_2.pdf)  
<https://www.pref.kagawa.lg.jp/mizusigen/mizu/kfvn.html>

水資源賦存量

地域区分	面積 (km <sup>2</sup> )	人口 (千人)	平水年			渇水年		
			降水量 (mm/年)	水資源 賦存量 (百万m <sup>3</sup> /年)	人口一人 当たりの 水資源 賦存量 (m <sup>3</sup> /人・年)	降水量 (mm/年)	水資源 賦存量 (百万m <sup>3</sup> /年)	人口一人 当たりの 水資源 賦存量 (m <sup>3</sup> /人・年)
西 讃	385	136	1,139	257	1,892	727	141	1,035
中 讃	520	298	1,069	327	1,095	706	185	620
高 松	460	445	1,196	323	726	809	187	421
東 讃	327	90	1,083	208	2,304	828	136	1,511
島 嶼	184	36	1,242	134	3,712	830	77	2,126
香川県	1,876	1,006	1,133	1,247	1,240	768	726	722
全 国	377,846	127,768	1,690	412,700	3,230	1,325	274,900	2,152

(注)1. 水資源賦存量(全国)は、『平成22年版日本の水資源』国土交通省 土地・水資源局 水資源部編によるものです。

2. 平水年の水資源賦存量は、昭和53年から平成19年までの30年間の降水量の平均値に最も近い降水量である平成9年の降水量から、蒸発散によって失われる水量を引いたものに面積を乗じた値です。

香川県, 冊子「香川の水資源」, p.3, 2011.

[https://www.pref.kagawa.lg.jp/documents/5847/sl5ik0151127113124\\_f03\\_2.pdf](https://www.pref.kagawa.lg.jp/documents/5847/sl5ik0151127113124_f03_2.pdf)  
<https://www.pref.kagawa.lg.jp/mizusigen/mizu/kfvn.html>

Q 他の県や外国で、香川と似たような気候のところはどこだろう？  
 Q それらの地域では、どんな産業や治水の特徴が見られるだろう？

気象庁.メッシュ平年値図, 2014(統計期間1981~2010年).

(上) 年間降水量 / (下) 8月の日照時間.

<https://www.data.jma.go.jp/stats/etm/view/atlas.html>