



# 土偶のふしぎ発見！

～時代と地域に着目し、中空土偶の特徴を探ってみよう～



上村日向子 成城学園初等学校・社会科

新宅直人 杉並区立天沼小学校

大塚惟子 町田市教育委員会 生涯学習部生涯学習総務課

# 一体何のキャラクターでしょう？



まちだ縄文キャラクター  
「まっくう」  
登録商標第6642781号

- ・ どうしてこんな顔なんだろう？
- ・ 人にも見えるよ？
- ・ なんで「まっくう」という名前なんだろう？
- ・ 縄文時代と町田市はつながりがあるのかな？



「いらすとや」

## プロフィール

- ・ 名前：まっくう
- ・ 年齢：3400歳くらい
- ・ 性別：なし（妖精なので）
- ・ 身長：変幻自在（頑張れば大きくなれるけれど疲れるからしない）
- ・ 体重：空気と同じくらい
- ・ 出身地：田端にあるストーンサークルの近く
- ・ 性格：やさしいけれど欲張りな人には意地悪になる
- ・ 特技：動物や植物と話ができる
- ・ 仕事：森に住むみんなを守ること

まちだ+中空土偶  
=まっくう

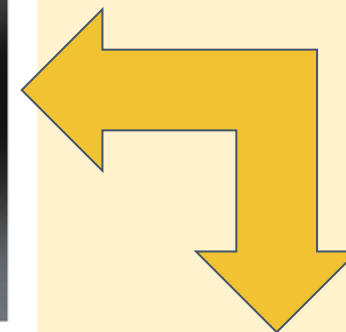


[中空土偶 \(adeac.jp\)](http://adeac.jp)



中空土偶頭部（まっくうモデル）

3Dで中空土偶が見られるよ！



「まっくう」のモデルとなった「中空土偶頭部」は、町田市考古資料室で見ることができます。

町田市,まちだ縄文キャラクター「まっくう」,  
[https://www.city.machida.tokyo.jp/bunka/bunka\\_geijutsu/bunkazai/2020makku.html](https://www.city.machida.tokyo.jp/bunka/bunka_geijutsu/bunkazai/2020makku.html)



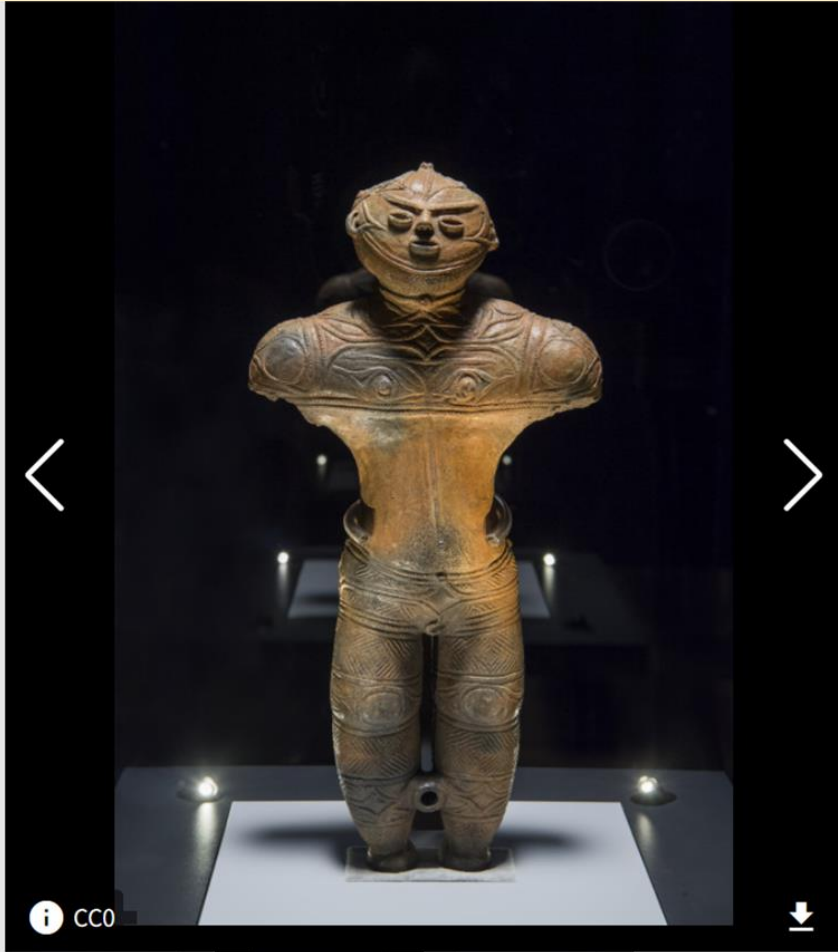
まっくうは頭部しか発見されていない・・・



まちだ縄文キャラクター  
「まっくう」  
登録商標第6642781号

# 北海道にもまっくうに似た土偶がある

## かっくう（南茅部の中空土偶）



縄文時代後期後半（約3500年前）につくられた土偶です。頭と両腕は失われています。1975年（昭和50年）、地元の主婦の方が農作業中に偶然発見されました。「南茅部の中空土偶」という意味から「茅空（カックウ）」の愛称でも呼ばれています。中空土偶としては国内最大で、造形的にも優れていることから1979年（昭和54年）に重要文化財に指定されました。その後、2006年（平成18年）に著保内野遺跡の再調査が行われ、2007年（平成19年）6月8日に北海道初の国宝に指定されました。

函館市文化交流センター、「土偶」,  
<https://jpsearch.go.jp/item/hdm-41>

# 千葉県にも似た土偶がある



## 概要

土偶頭部

どぐうとうぶ

考古資料 / 縄文 / 千葉県

出土地：千葉県銚子市 余山貝塚出土

縄文時代(後期)・前2000～前1000年

土製

重量80.0g

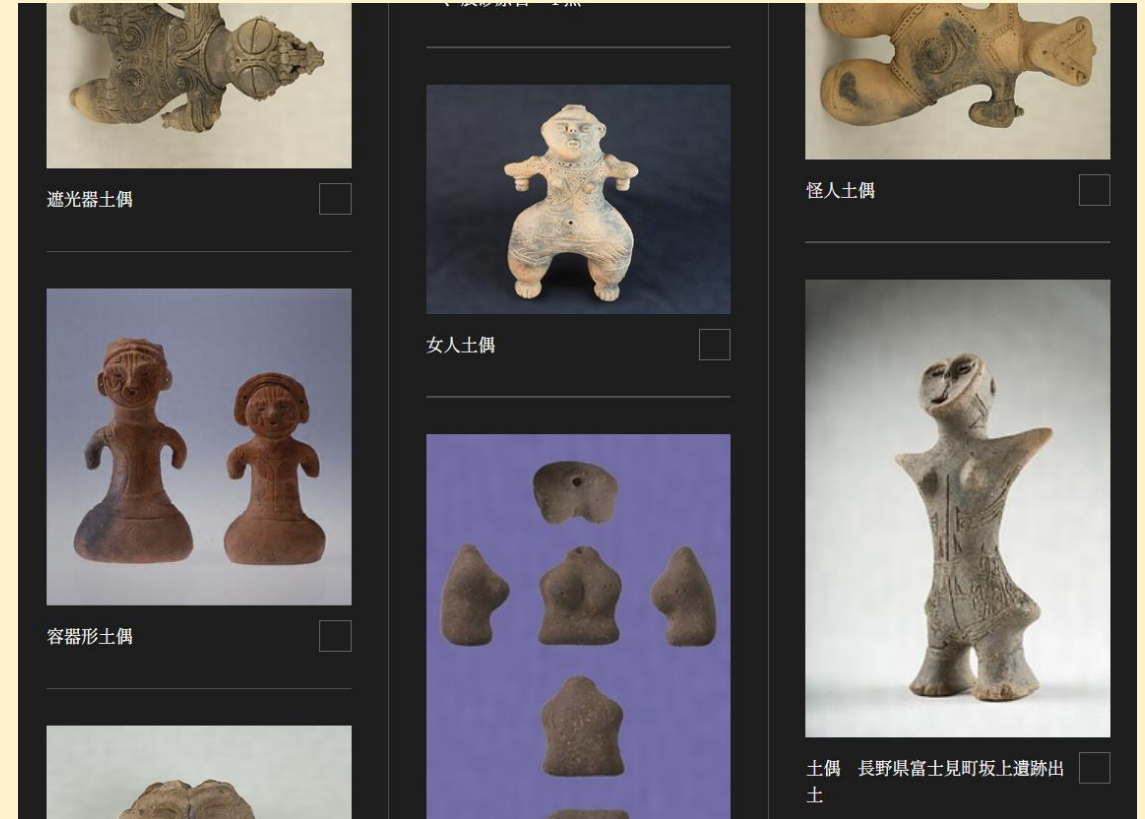
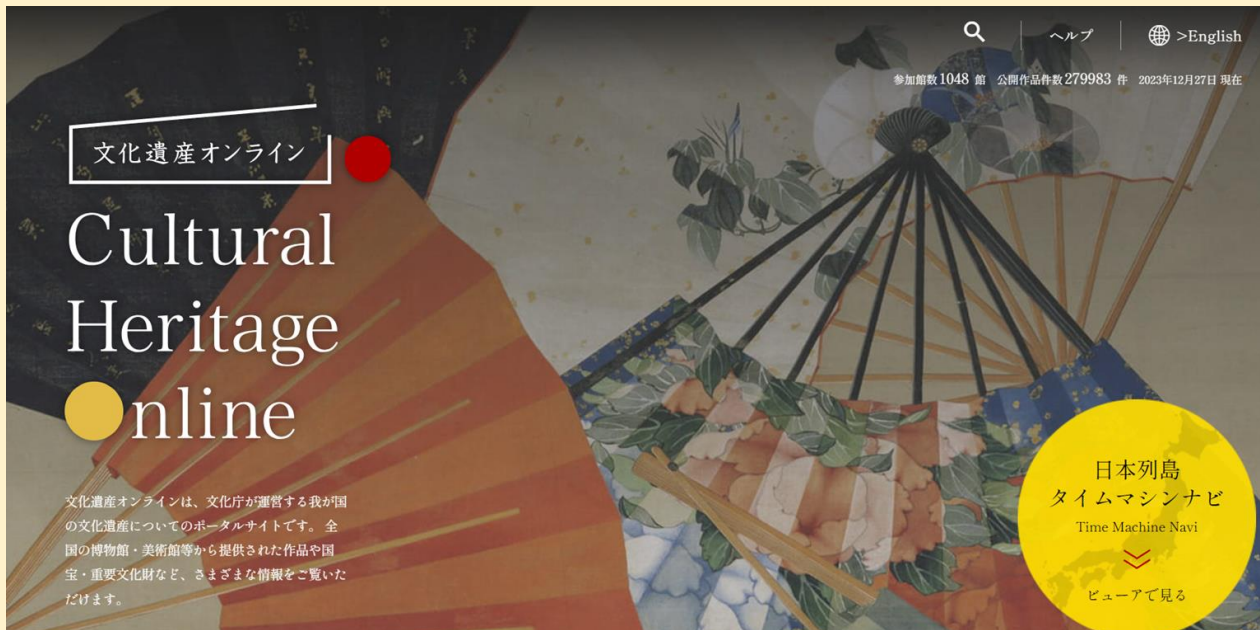
1個

## 土偶とは何か？ 何のために作られたのか？

- ・ 縄文時代の土偶は、草創期・早期・前期・中期・後期・晩期でどのような違いがあるか？
- ・ なぜ、共通して女性をかたどった物なのだろうか？
- ・ 地域ごとにはどのような違いが見られるのだろうか？
- ・ 「まっくう」のモデルにもなった中空土偶はどのような特徴があるのか？
- ・ なぜ、北海道と町田市で同じような中空土偶が見つまっているのだろうか？
- ・ なぜ、町田市からは縄文中期以降の土偶しか発見されなかったのか？

追究場面で、全国的なDAと地域のDAを関連づけながら扱う！  
(マクロとミクロの視点の相互関係をつかむ！)

# 文化遺産オンラインで各時代の土偶について調べる。



<https://bunka.nii.ac.jp/heritages/search?freetext=%25E5%259C%259F%25E5%2581%25B6&sorttype=>

# 草創期（文化遺産オンライン）

<https://bunka.nii.ac.jp/heritages/search?freetext=%25E5%259C%259F%25E5%2581%25B6&sorttype=>

**相谷熊原遺跡出土品**

文化遺産オンライン「相谷熊原遺跡出土品」(<https://bunka.nii.ac.jp/heritages/detail/237388>)

# 早期（文化遺産オンライン）

<https://bunka.nii.ac.jp/heritages/search?freetext=%25E5%259C%259F%25E5%2581%25B6&sorttype=>

**中鹿子第2遺跡出土 土偶**

文化遺産オンライン「中鹿子第2遺跡出土 土偶」(<https://bunka.nii.ac.jp/heritages/detail/206787>)

# 前期（山梨県埋蔵文化材センター）

[https://www.pref.yamanashi.jp/maizou-bnk/mai-bun\\_center/syutudo-bunkazai\\_iroiro.html](https://www.pref.yamanashi.jp/maizou-bnk/mai-bun_center/syutudo-bunkazai_iroiro.html)

**大木戸遺跡出土 土偶**



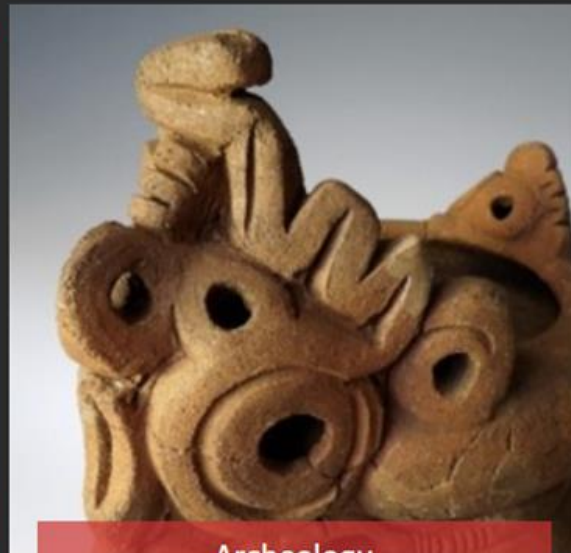
# 地域教材として、町田市デジタルミュージアムの活用

<https://adeac.jp/machida-digital-museum/top/>

## Welcome to Machida Digital Museum — ようこそ町田デジタルミュージアムへ —

町田の歴史を  
知る  
見る  
楽しむ

考古資料をみる >



Archeology

民俗資料をみる >



Folklore

歴史資料をみる >



Historical Documents

# 中期（すべて町田市デジタルミュージアムより）

<https://adeac.jp/machida-digital-museum/top/>



「土偶」町田市教育委員会所蔵

<https://adeac.jp/machida-digital-museum/viewer/mp000250-200020/s025/>



「土偶」町田市教育委員会所蔵

<https://adeac.jp/machida-digital-museum/iiif/mp100320-200020/k032/uv#?c=0&m=0&s=0&cv=0>



「中空土偶」町田市教育委員会所蔵

<https://adeac.jp/machida-digital-museum/viewer/mp000260-200020/s026/>

# なぜ、北海道と町田市で同じような土偶が見つかったのだろうか？

- 北海道函館市南部



函館市文化交流センター, 「土偶」,  
<https://jpsearch.go.jp/item/hdm-41>

- 東京都町田市



町田市デジタルミュージアム「中空土偶」  
<https://adeac.jp/machida-digital-museum/viewer/mp000260-200020/s026/>

900 km以上の距離！

## 縄文人は他地域とどの程度交易をしていたか

三内丸山遺跡HP : <https://sannaimaruyama.pref.aomori.jp/>

>ホーム

>三内丸山遺跡について

>縄文時代の扉を開く

>三内丸山遺跡から見えてきたもの

>交流・交易

>「どこからやっていたの？」の地図を参照

<https://sannaimaruyama.pref.aomori.jp/about/door/>

# 後期（すべて町田市デジタルミュージアムより）

<https://adeac.jp/machida-digital-museum/top/>



「土偶」町田市教育委員会所蔵  
(<https://adeac.jp/machida-digital-museum/viewer/mp000280-200020/s028/>)

「土偶」町田市教育委員会所蔵  
(<https://adeac.jp/machida-digital-museum/viewer/mp000270-200020/s027/>)

# 晩期（すべて町田市デジタルミュージアムより）

<https://adeac.jp/machida-digital-museum/top/>

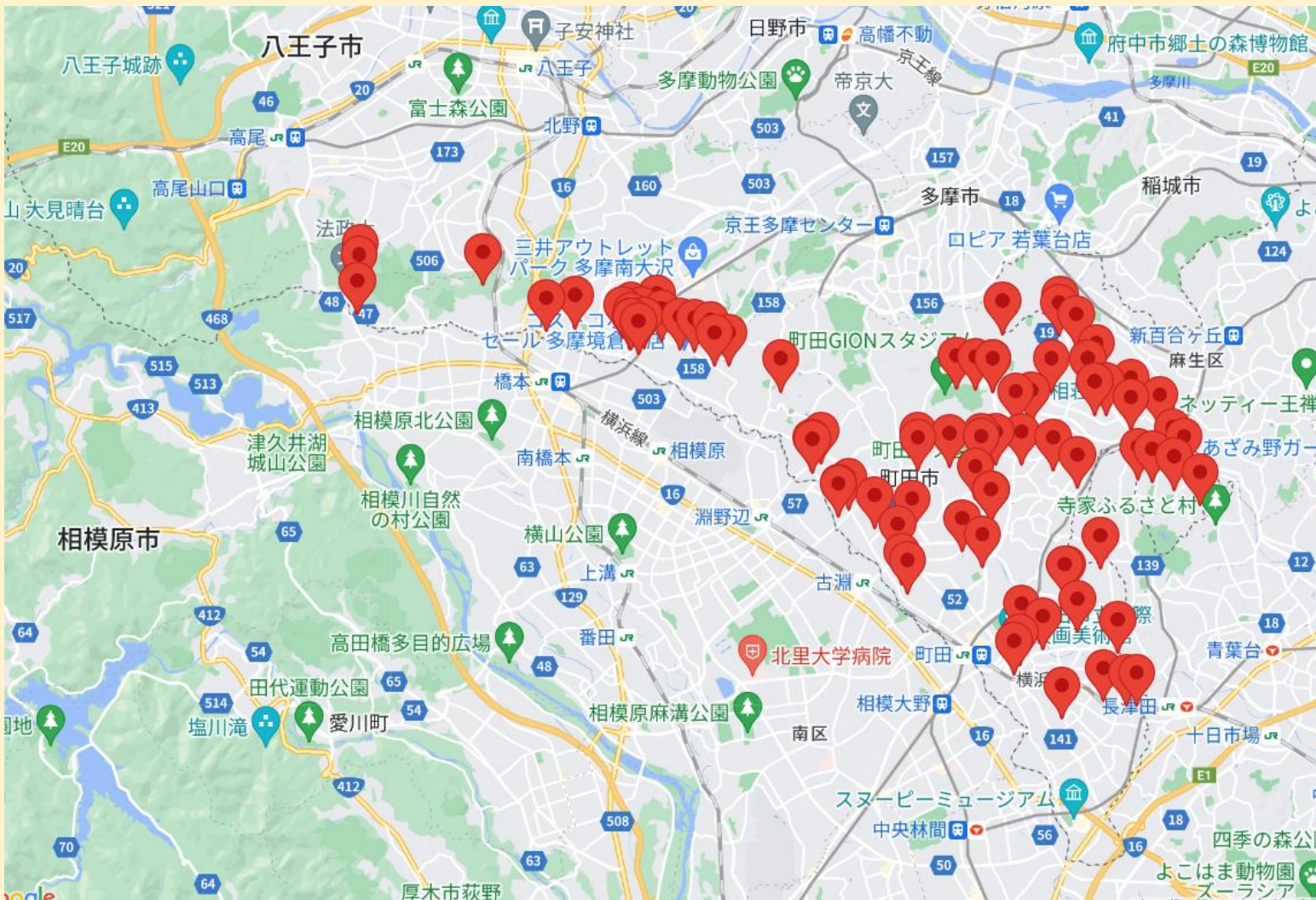


「土偶」町田市教育委員会所蔵  
(<https://adeac.jp/machida-digital-museum/viewer/mp000300-200020/s030/>)



「土偶」町田市教育委員会所蔵  
(<https://adeac.jp/machida-digital-museum/viewer/mp000290-200020/s029/>)

# 町田市の遺跡が見つかった場所にはどのような地理的な特徴があるのだろうか？



町田デジタルミュージアム「地図から調べる」  
(<https://adeac.jp/machida-digital-museum/top/topg/map/index.html>)

(町田デジタルミュージアム内の分布図より)