

報新

第41号 昭和40年8月30日発行

第41号 発行所 場 孝 義 孝 義 孝
増 田 義 孝
編 集 員 会
印 刷 所 泗 水 印 刷 所

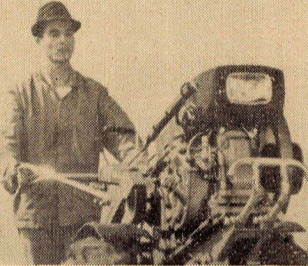
御挨拶

泗水町の皆様、私はこのたび海外移住地視察団員として、全国から十四名の中に加えられ、南北米の移住地を中心に視察することになりました。
九月二十日に郷里をたつて十一月十日頃まで約五十日の予定で現地にお出ましの方をお知らせしてお知らせ下さい。なるべく都合をつけたいと思っております。
町も町官住宅や有線放送など沢山の仕事に当りております。心から御協力を願います。

増田 義孝

新農家台帳

昭和40年8月1日実施



私はこうする...農業経営の目標を

新農家台帳の作成に協力を

県では、八月一日現在で新しい農家台帳をつくることになりました。この台帳をつくる目的は、年々目まぐるしく変貌している農家の実態と個々の農家の将来の意向を的確に把握し、県の農業政策をどう樹てたらよいか、またどのような指導をしなければならぬかを知るために行なわれるものです。
農業基本法で考えられている他産業従事者と同等な生活を確保するための所得をどう高めるか、個々の農家の実態がはつきりしてこそ本道の指導も行なわれます。農家の方達の積極的な御協力を願います。

今年二月、農業センサスと同時に進められた町内農家の志向調査でみると、十年後に想定される農家数は七五三戸になります。
このような農家の将来の動向を予測し、その実態にたつて県内農家に対する指導目標を決め、また個々の農家にはその志向にもとづいた具体的な指導方法を樹てるために行なわれるのが、新しい農家台帳の作成です。

対象農家は

調査は農業委員会が単位になつて行なわれ、その農業委員会の区域内に住所をもつて居る農家が対象になります。

十月二日は国勢調査

併せて住民の実態調査も

十月一日には、全国いっせいに国勢調査が行なわれます。国勢調査は、国のものつとも基本的な統計調査で、全国はもとより都道府県、市町村ごとの人口の大きさや男女、年齢、職業などについて、五年ごとに行なわれます。

国勢調査の結果は、国や都道府県、市町村などが、教育、住宅、環境衛生、地域開発などいろいろな問題の対策をたてる場合に欠かすことのできない資料になります。その外、町財政の収入源である地方交付税等の資料となり住民についての正確な統計が必要になります。

とくに、最近、就職や出かせぎなどで農村から都市へ移動する人がふえています。この町内人口の大きさを構成する人が変わつてきていると思われ、国勢調査は、これらの実態を明らかにします。

調査の時期
調査は八月一日現在で、九月一日から二十日までの間に進められます。調査員は、区域内の農業事情に明るい人の中から、農業委員会が委嘱します。

調査の内容
調査は次のようなことについて行なわれます。各農家では調査員が出向きます。一応まとめておいて下さい。
① その農家の世帯員の構成はどうか、他からの労働力はどの程度いるか。
② 農家の世帯員は、現在どうしているか。
③ 将来農業を継ぐという後継者がいるのか。その後継者は現在どうしているか。
④ 病院・療養所などの入院患者のうち、すでに3ヶ月以上入院している人は、入院先で申告し、入院してから3ヶ月以上にならない人は自宅に申告します。

調査の範囲
調査の範囲はつきのとおりです。
(1) 各人がふだん住んでいるところで調査されます。
(2) 「ふだん住んでいる」という意味は、その世帯に3ヶ月以上住んでいるか、②また3ヶ月以上住んでいるか。
調査の対象になる人は、十一月一日に行なわれる国勢調査にあわせて、町では住民調査を行ないます。住民調査は毎年一回行なわれているので、この調査によつて町内に住む住民の実態を的確に把握し、町の行政事務を円滑にするためです。

住民の実態調査も一緒に
十一月一日に行なわれる国勢調査にあわせて、町では住民調査を行ないます。住民調査は毎年一回行なわれているので、この調査によつて町内に住む住民の実態を的確に把握し、町の行政事務を円滑にするためです。

議会休憩室

1、泗水の解体材は早期に整理を
泗水小学校旧校舎が解体されて、既に二箇月余を経たが、解体材は一向に整理されず、新校舎の北側に放置されたままです。

2、移住推進指導者米國派遣について
泗水町が、海外移住推進町に指定されて、移住推進をしてきたのは、ご存知のとおりである。その推進指導者を全国から米國へ派遣して、移住地の実態を把握し更にその推進を計るべく、全国から十四名という数少ない派遣者の中に泗水町長が選ば

町長、南北アメリカへ
う気持でこの項を送る。「モグラ電車」即ち「地下鉄」のことであるが、現在東京では、各線の延長工事が進められている。一体地下鉄の工事は、一とどれ位の工事費がかかるかという約三千万円と、十米で三千万円三十四米で一億円を、略泗水町の一般会計予算と同額になる。百米程度延長してもあまり利便

町長、南北アメリカへ
う気持でこの項を送る。「モグラ電車」即ち「地下鉄」のことであるが、現在東京では、各線の延長工事が進められている。一体地下鉄の工事は、一とどれ位の工事費がかかるかという約三千万円と、十米で三千万円三十四米で一億円を、略泗水町の一般会計予算と同額になる。百米程度延長してもあまり利便

町長、南北アメリカへ
う気持でこの項を送る。「モグラ電車」即ち「地下鉄」のことであるが、現在東京では、各線の延長工事が進められている。一体地下鉄の工事は、一とどれ位の工事費がかかるかという約三千万円と、十米で三千万円三十四米で一億円を、略泗水町の一般会計予算と同額になる。百米程度延長してもあまり利便

町長、南北アメリカへ
う気持でこの項を送る。「モグラ電車」即ち「地下鉄」のことであるが、現在東京では、各線の延長工事が進められている。一体地下鉄の工事は、一とどれ位の工事費がかかるかという約三千万円と、十米で三千万円三十四米で一億円を、略泗水町の一般会計予算と同額になる。百米程度延長してもあまり利便

町長、南北アメリカへ
う気持でこの項を送る。「モグラ電車」即ち「地下鉄」のことであるが、現在東京では、各線の延長工事が進められている。一体地下鉄の工事は、一とどれ位の工事費がかかるかという約三千万円と、十米で三千万円三十四米で一億円を、略泗水町の一般会計予算と同額になる。百米程度延長してもあまり利便

町長、南北アメリカへ
う気持でこの項を送る。「モグラ電車」即ち「地下鉄」のことであるが、現在東京では、各線の延長工事が進められている。一体地下鉄の工事は、一とどれ位の工事費がかかるかという約三千万円と、十米で三千万円三十四米で一億円を、略泗水町の一般会計予算と同額になる。百米程度延長してもあまり利便

町長、南北アメリカへ
う気持でこの項を送る。「モグラ電車」即ち「地下鉄」のことであるが、現在東京では、各線の延長工事が進められている。一体地下鉄の工事は、一とどれ位の工事費がかかるかという約三千万円と、十米で三千万円三十四米で一億円を、略泗水町の一般会計予算と同額になる。百米程度延長してもあまり利便

議会休憩室

1、泗水の解体材は早期に整理を
泗水小学校旧校舎が解体されて、既に二箇月余を経たが、解体材は一向に整理されず、新校舎の北側に放置されたままです。

2、移住推進指導者米國派遣について
泗水町が、海外移住推進町に指定されて、移住推進をしてきたのは、ご存知のとおりである。その推進指導者を全国から米國へ派遣して、移住地の実態を把握し更にその推進を計るべく、全国から十四名という数少ない派遣者の中に泗水町長が選ば

町長、南北アメリカへ
う気持でこの項を送る。「モグラ電車」即ち「地下鉄」のことであるが、現在東京では、各線の延長工事が進められている。一体地下鉄の工事は、一とどれ位の工事費がかかるかという約三千万円と、十米で三千万円三十四米で一億円を、略泗水町の一般会計予算と同額になる。百米程度延長してもあまり利便

町長、南北アメリカへ
う気持でこの項を送る。「モグラ電車」即ち「地下鉄」のことであるが、現在東京では、各線の延長工事が進められている。一体地下鉄の工事は、一とどれ位の工事費がかかるかという約三千万円と、十米で三千万円三十四米で一億円を、略泗水町の一般会計予算と同額になる。百米程度延長してもあまり利便

町長、南北アメリカへ
う気持でこの項を送る。「モグラ電車」即ち「地下鉄」のことであるが、現在東京では、各線の延長工事が進められている。一体地下鉄の工事は、一とどれ位の工事費がかかるかという約三千万円と、十米で三千万円三十四米で一億円を、略泗水町の一般会計予算と同額になる。百米程度延長してもあまり利便

町長、南北アメリカへ
う気持でこの項を送る。「モグラ電車」即ち「地下鉄」のことであるが、現在東京では、各線の延長工事が進められている。一体地下鉄の工事は、一とどれ位の工事費がかかるかという約三千万円と、十米で三千万円三十四米で一億円を、略泗水町の一般会計予算と同額になる。百米程度延長してもあまり利便

町長、南北アメリカへ
う気持でこの項を送る。「モグラ電車」即ち「地下鉄」のことであるが、現在東京では、各線の延長工事が進められている。一体地下鉄の工事は、一とどれ位の工事費がかかるかという約三千万円と、十米で三千万円三十四米で一億円を、略泗水町の一般会計予算と同額になる。百米程度延長してもあまり利便

町長、南北アメリカへ
う気持でこの項を送る。「モグラ電車」即ち「地下鉄」のことであるが、現在東京では、各線の延長工事が進められている。一体地下鉄の工事は、一とどれ位の工事費がかかるかという約三千万円と、十米で三千万円三十四米で一億円を、略泗水町の一般会計予算と同額になる。百米程度延長してもあまり利便

町長、南北アメリカへ
う気持でこの項を送る。「モグラ電車」即ち「地下鉄」のことであるが、現在東京では、各線の延長工事が進められている。一体地下鉄の工事は、一とどれ位の工事費がかかるかという約三千万円と、十米で三千万円三十四米で一億円を、略泗水町の一般会計予算と同額になる。百米程度延長してもあまり利便

調査の時期

調査の内容

調査の範囲

住民の実態調査も一緒に

九月末に調査票を配付

皆さんおめでとう

基本選挙人名簿

町長に手紙を出そう

国民プール

農家の就業相談に

連絡員ができる

連絡員の仕事

連絡員の仕事

連絡員の仕事

連絡員の仕事

連絡員の仕事

連絡員の仕事

連絡員の仕事

連絡員の仕事

連絡員の仕事

連絡員の仕事

連絡員の仕事

連絡員の仕事

連絡員の仕事

連絡員の仕事

連絡員の仕事

連絡員の仕事

連絡員の仕事

連絡員の仕事

連絡員の仕事

連絡員の仕事

連絡員の仕事

連絡員の仕事

連絡員の仕事

連絡員の仕事

連絡員の仕事

連絡員の仕事

連絡員の仕事

連絡員の仕事

連絡員の仕事

連絡員の仕事

連絡員の仕事

連絡員の仕事

連絡員の仕事

連絡員の仕事

連絡員の仕事

連絡員の仕事

連絡員の仕事

連絡員の仕事

連絡員の仕事

連絡員の仕事

連絡員の仕事

連絡員の仕事

連絡員の仕事

連絡員の仕事

連絡員の仕事

連絡員の仕事

連絡員の仕事

連絡員の仕事

連絡員の仕事

連絡員の仕事

連絡員の仕事

連絡員の仕事

連絡員の仕事

連絡員の仕事

連絡員の仕事

連絡員の仕事

連絡員の仕事

連絡員の仕事

連絡員の仕事

連絡員の仕事

連絡員の仕事

連絡員の仕事

連絡員の仕事

連絡員の仕事

連絡員の仕事

連絡員の仕事

連絡員の仕事

連絡員の仕事

連絡員の仕事

連絡員の仕事

連絡員の仕事

連絡員の仕事

連絡員の仕事

連絡員の仕事

連絡員の仕事

連絡員の仕事

連絡員の仕事

連絡員の仕事

連絡員の仕事

連絡員の仕事

連絡員の仕事

連絡員の仕事

連絡員の仕事

連絡員の仕事

連絡員の仕事

連絡員の仕事

連絡員の仕事

連絡員の仕事

連絡員の仕事

連絡員の仕事

連絡員の仕事

連絡員の仕事

連絡員の仕事

連絡員の仕事

連絡員の仕事

連絡員の仕事

連絡員の仕事

連絡員の仕事

連絡員の仕事

連絡員の仕事

連絡員の仕事

連絡員の仕事

連絡員の仕事

連絡員の仕事

連絡員の仕事

連絡員の仕事

連絡員の仕事

連絡員の仕事

連絡員の仕事

連絡員の仕事

連絡員の仕事

連絡員の仕事

連絡員の仕事

連絡員の仕事

連絡員の仕事

連絡員の仕事

連絡員の仕事

連絡員の仕事

連絡員の仕事

連絡員の仕事

連絡員の仕事

連絡員の仕事

連絡員の仕事

連絡員の仕事

連絡員の仕事

連絡員の仕事

連絡員の仕事

連絡員の仕事

連絡員の仕事

連絡員の仕事

連絡員の仕事

連絡員の仕事

連絡員の仕事

連絡員の仕事

連絡員の仕事

連絡員の仕事

連絡員の仕事

連絡員の仕事

連絡員の仕事

連絡員の仕事

連絡員の仕事

連絡員の仕事

連絡員の仕事

連絡員の仕事

連絡員の仕事

連絡員の仕事

連絡員の仕事

連絡員の仕事

連絡員の仕事

連絡員の仕事

連絡員の仕事

連絡員の仕事

連絡員の仕事

連絡員の仕事

連絡員の仕事

連絡員の仕事

連絡員の仕事

連絡員の仕事

連絡員の仕事

連絡員の仕事

連絡員の仕事

連絡員の仕事

連絡員の仕事

連絡員の仕事

連絡員の仕事

連絡員の仕事

連絡員の仕事

連絡員の仕事

連絡員の仕事

連絡員の仕事

連絡員の仕事

連絡員の仕事

連絡員の仕事

連絡員の仕事

連絡員の仕事

連絡員の仕事

連絡員の仕事

連絡員の仕事

