

「調布玉川惣画図」の一部

地域の発てんにつくした人々

先生が「この絵は、『調布玉川惣画図』とって、関戸でうまれた絵師・相沢五流の息子の伴主が関わった絵だと言われています。」とって体育館いっぱい一つの絵巻物をひろげていただきました。

そこには、多摩川がすみからすみまでえがかれ、森や林、小高い丘や、小さな農家までていねいにかきこまれていました。

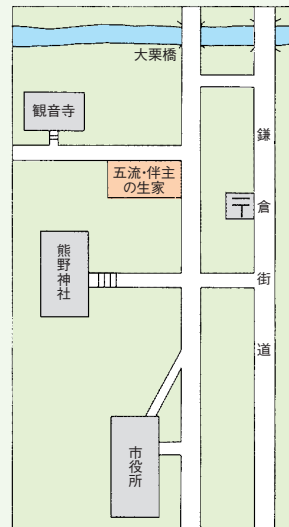
相沢五流と伴主はどんな人だろう。気になるな。



私たちは、相沢五流、相沢伴主という人について調べることにしました。



多摩市の昔のことを調べているおじさんの話



相沢五流という人は、1746年、今からおよそ270年ほど前、多摩市の関戸に生まれました。小さいころから絵が好きだったらしく、江戸（今の東京の中心）に行って絵などの勉強をしました。そのころ、江戸へ行って勉強することは、大変なことで、五流は、10年以上も、絵の修業をしたそうです。その後、五流は、画家として有名になっただけではなく、庭づくりもじょうずで、関戸にもどってからは、多摩を中心にたくさんの弟子たちに絵などを教えていたそうです。五流の作品は、今でも、多摩市を中心に町

田、八王子、府中などの多くの市で発見されています。

相沢五流の子、伴主は、1768年、関戸に生まれ、父と同じく江戸で修業し、絵もじょうずでしたが、特にいけ花をよくやり、その弟

子は、北は所沢、南は厚木市、相模原市、東は横浜市にまで広がり、
多くの人々にいけ花などを教えていました。

みなさんが見た「調布玉川惣画図」は、伴主が多摩川の上流から、
海にそそぐ今の大田区羽田まで（約140km）のけしきをスケッチして、
その下書きをもとに、ほかの画家がかきなおし、伴主がせつめい文を
書きくわえて完成させたものです。昔の多摩川のようすを知る上で、
たいへん貴重な資料となっています。



私たちは、おじさんのお話をうかがって、五流・伴主が大変な修行をして学んだ絵やいけ花を、多くの人に教え、そのころの生活を少しでも豊かにするように努力したことを知りました。



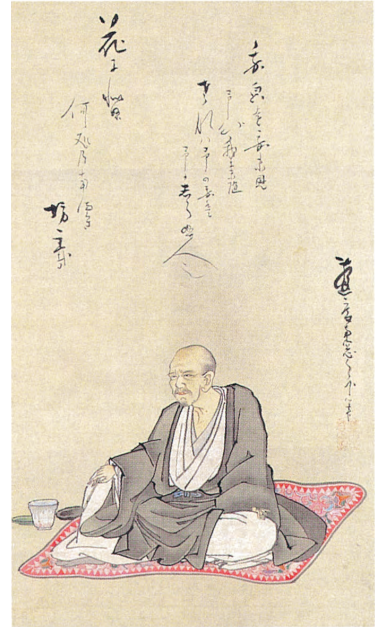
相沢伴主のいけ花



観音寺にある五流のはか



あいざわともぬし
相沢伴主



ごろう
相沢五流



相沢五流がかいた絵

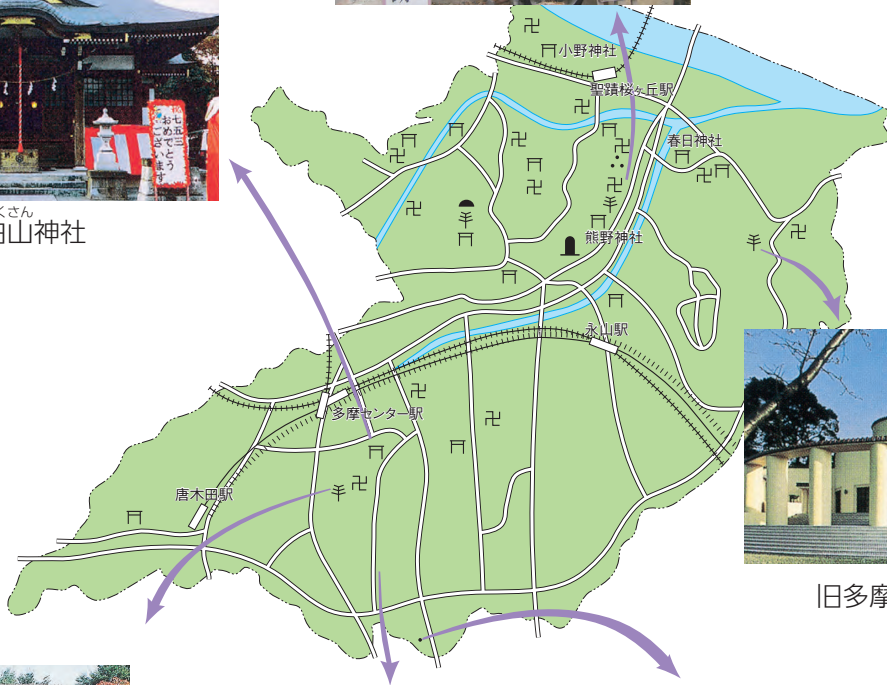
多摩市内の伝統や文化

地いきにあるむかしからのこされているもの (文化財) ぶんかざい

せきど
関戸の古戦場あと



はくさん
白山神社



せいせいき ねんかん
旧多摩聖蹟記念館



とみざわ け
富澤家



ひらくぼ
平久保のシイ



加藤家

地図記号

- | | | | | |
|----|----------|---|---|---|
| 羊 | 都・市指定文化財 | 石 | 碑 | 類 |
| 六角 | 名勝・旧跡 | 古 | 墳 | 墳 |

ねんちゅうぎょうじ
 地いきに伝わる行事 (年中行事)

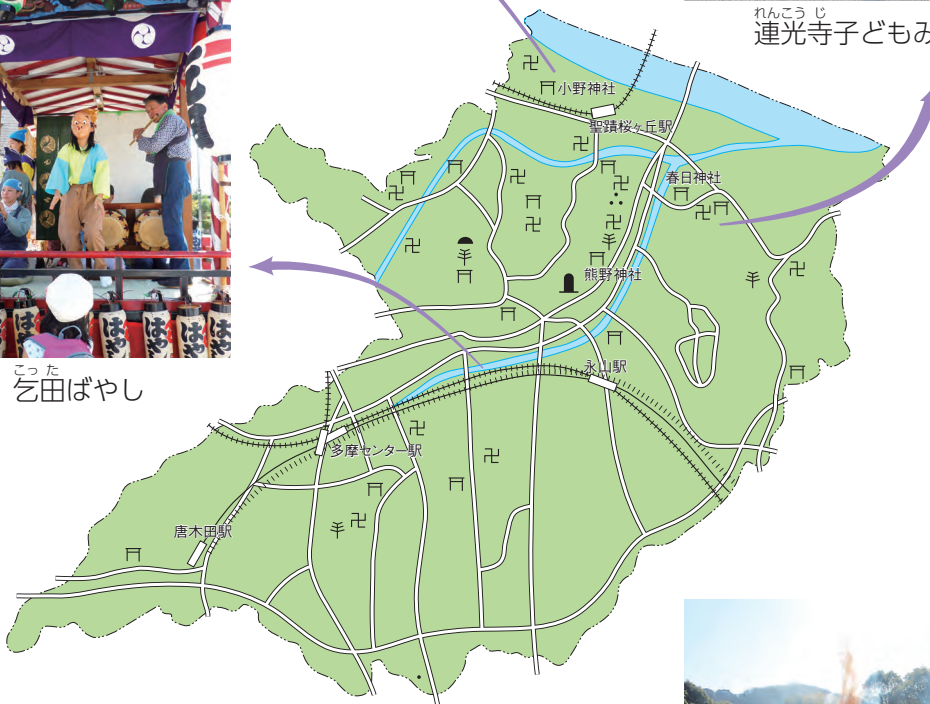
小野神社の
お祭り



れんこうじ
連光寺子どもみこし



こった
乞田ばやし



多摩市各地で行われる
どんど焼き

多摩市には、むかしから伝わる民話や行事があります。

つぎのお話を読んで、多摩市のむかしの様子をそうぞうしてみましよう。

“せえの神”と“ヨウカゾウ”

1月に入ると、子どもたちにとって、わくわくする行事があります。“せえの神まつり”といって、子どもたちが主役になって、正月に使った門松、お飾り、わら、なわ、竹、細い丸太などを各家からもらい集め、三角帽子のような小屋を作りました。

広さは2畳ぐらいで丸い形をしており、中央に炭火が置けるようになっています。そこで、餅を焼き、汁粉を作り、甘酒などを飲んで楽しんだのです。その“せえの神”は、14日の夕方から夜にかけ燃やします。これを“どんど焼き”といい、村人が大勢集



まります。樫の枝を3本立て、それぞれに団子をさし、焼いて交換して食べると風邪をひかないとか、習字を書いた紙を燃やして高く舞い上がるほど上達するといったならわしがありました。

このように、“せえの神”は、村人を疫病から守り、子どもの学問にも力を貸してくれる頼り甲斐のある神でした。

ところで、ヨウカゾウは、
えたいの知れない神で、疫病
神という意味でおそれられて
いました。この神は毎年12月
8日に村にやって来て、土間
にだらしくぬぎ捨ててある
ぞうりや下駄を見つけては判
を押し、手帳に書きとめてし
まいます。かわいそうに、そ
のはきもの持ち主は病気に
かかってしまうのです。



ヨウカゾウは一つ目小ぞうです。め
かい（めかご）は竹であんだかごの
ことで村ではよく作られました。

そこで、はきものをきちんとそろえたり、用心してかくしたり
しました。そればかりか、ヨウカゾウが、家に入って来ない
ようにするため、めかごをつるしたり、山グミの生木を燃やし
て、その煙で目のしみたヨウカゾウを追い返したりしました。
もちろん、子どもたちは声もたてずに部屋のすみで息をこらし
て、じっとかくれていました。

ところで、運わるくはきものに判を押された子どもはおりま
したが、せえの神が一計を案じて助けました。ヨウカゾウは書
きとめた手帳を、村を出る時、せえの神に「2月8日にやって
来て疫病をふりまくまで預かってくれ」と渡すのですが、その
当日約束どおりやってきたヨウカゾウに「すまんが、その手帳
はどんど焼きの時、うっかりして火にくべてしまった」と答え
ます。怒ったものの後のまつり、すごすごと引き返していきま
した。子どもたちは大喜び、せえの神に感謝したのは言うまで
ありません。めでたし、めでたし。

どんど焼きの昔と今

昔の様子



写真提供 多摩市役所秘書広報課

今の様子



どんど焼きは昔から行われていたんだね。どんど焼きって何のためにやっているんだろう。地域ちいきの方に話を聞いてみよう！

どんど焼き実行委員会の方に話をうかがいました。



どんど焼きを行うためには多くの準備じゅんびが必要です。また、ビニールひもを使わず、あんなわなわを使うなど、環境かんきょうにも気を付けています。

みんなが協力してどんど焼きを行い、地域の人々との絆きずなを深めていきたいです。



実行委員の人たちの話を聞いて、地域の人たちに受け継つがれている思いを知りました。ぼくたちもこの思いを引き継いでいきたいと思います。

～^{たまだい}多摩第三小学校^{きょうど しりょうしつ}郷土資料室^{しょうかい}の紹介～

^{たまだい}多摩第三小学校には、昔の^{どうぐ}道具や資料室がありました。昔、^{たまた}多摩で使われていたものがおさめられていて、3年生の社会科「昔の^{どうぐしら}道具調べ」などの学習に役立てられていました。



鉄びん

たくさんの道具があるね。



しちりん
七輪



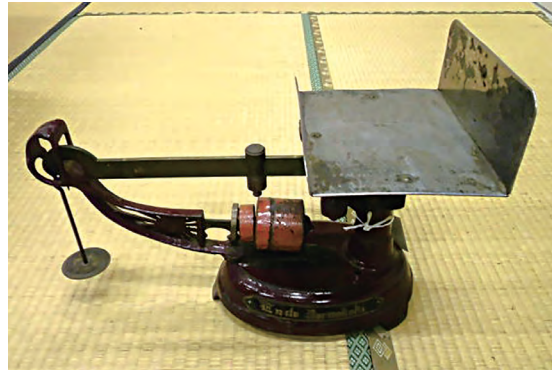
おかま

おかまは、今の道具で言うと炊飯^{ずいはん}器だね。他の道具も今の道具とくらべてみよう！！





とっくり



台ばかり



どんな時に使うのかな。



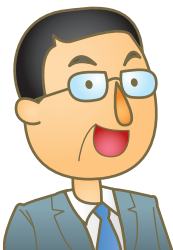
やだて
矢立て



はこまくら



かご



たまだい 多摩第三小学校の郷土資料室には他にも色々な道具や多摩市の昔
のえがが描かれた絵などが展示されていました。
くわしくは、たまだい 多摩第三小学校のホームページで調べてみよう！！

～多摩ふるさと資料館の紹介～

多摩ふるさと資料館は、旧北貝取小学校跡地に令和4年4月に開設されました。多摩ふるさと資料館には、多摩市で出土した土器や、多摩市で使われていた道具などが展示されています。

市内で見つかった土器があるんだって。



土器



むかし昔の家の様子

昔の家の様子がわかるね



メカイ (めかご)



すみや
炭焼き



はたらく車



色々なイベントを
やっているんだね。

くわしくは、多摩ふるさと資料館のパンフレットをしてみよう！
しゃかい けんがく
社会科見学で行ってみるのもいいね。



多摩市のうつりかわり(2)

多摩市立		小学校	
名前	おもなできごと	三年組	四年組

年号	西暦	おもなできごと
昭和38	1965	電話が自動式となり、武蔵府中局に入る。 第二分校（和田）が、多摩第二小学校として開校。多摩小学校は「多摩第一小学校」と校名がかわる。 多摩町上水道事業が完成する。 多摩町になる（四月一日）。 多摩第一小学校が、今の市役所のところから、関戸の今の場所に移る。 多摩第一小学校に「こま学級」がおかれる。 役場が、旧多摩第一小学校校舎に移る。 第一分校（乞田）が、多摩第三小学校として開校。第一分校のあとに、多摩町立幼稚園ができる。 「こま学級」が、多摩第一小学校から多摩第三小学校へ移る。 多摩川衛生組合多摩川工場ができる。 多摩町消防本部ができる。 日本住宅公団南多摩開発局ができる。 多摩郵便局が東寺方につくられる。 多摩ニュータウンの宅地づくりが本格的に始まる。 多摩ニュータウンの工場ができる。 多摩町消防署ができる。 関戸学校給食センターができ、センター方式の学校給食が始まる。 京王桜ヶ丘駅づくりかえの工事が終わる。 役場の建物も新しくなる。 百草団地の入居が始まり、竜ヶ峰小学校ができる。 ダストボックス方式によるごみ収集が始まる。 多摩ニュータウンの入居が始まり、南永山小学校、永山中学校が開校。 多摩市となる（十一月一日）。 多摩清掃工場の庁舎ができる。 農協の有線電話が廃止される。 東愛宕小学校、南諏訪小学校、東愛宕中学校が開校。 市の木（いちじく）、市の鳥（ヤマバト）、市の花（ヤマザクラ）を決める。 多摩清掃工場の庁舎ができる。 公民館、図書館ができる。 永山第一学校給食センターができ、関戸学校給食センターと合わせて、市立小・中学校全校で完全給食が始まる。 連光寺小学校、北永山小学校が開校。 心身障害児通所訓練施設「ひまわり教室」ができる。 小田急多摩線新百合ヶ丘〜小田急永山間、京王相模原線京王よみうりランド〜京王多摩センター間が開通。市民プールができる。 北諏訪小学校が開校。 健康センター、福祉センターができる。消防業務を東京都に委託。 小田急多摩線小田急永山〜小田急多摩センター間が開通。 社会教育のための全小中学校施設の開放を始める。 東寺方小学校、東永山小学校、南豊ヶ丘小学校、北落合小学校、西愛宕小学校、豊ヶ丘中学校が開校。 「多摩音頭」ができる。 中諏訪小学校、南貝取小学校、和田中学校が開校。 永山保健相談所ができる。 永山第二学校給食センターができ、関戸学校給食センターを廃止。 諏訪中学校が開校。三多摩初のクラブハウスが同時につくられる。 米飯給食が始まる。 西永山小学校、南落合小学校が開校。都立南野高校が開校。 交通公園、中沢池公園ができる。 和田中学校に、市内初の夜間照明をつけ、社会教育に役立てる。 東永山小学校に「ひばり学級」がおかれる。 北豊ヶ丘小学校、西永山中学校が開校。 南野学校給食センターができる。 ハケ岳少年自然の家ができる。 東落合中学校が開校。 一本杉公園ができる。 北貝取小学校、貝取中学校が開校。 東京都中央卸売市場多摩ニュータウン市場ができる。 第一回ふるさと多摩夏まつりが開かれる。 市立総合体育館ができる。都市廃棄物処理管路施設ができる。 聖ヶ丘小学校、西落合小学校、聖ヶ丘中学校が開校。 関戸図書館ができ、各図書館がオンラインシステムで結ばれる。 映画「多摩の四季とくらし」ができる。 都立埋蔵文化財センターができる。 都立多摩養護学校（今の都立多摩校の丘学園）が開校。 多摩ボランティアセンターができる。
60	1985	
59	1985	
58	1985	
57	1985	
56	1985	
55	1985	
54	1985	
53	1985	
52	1985	
51	1985	
50	1985	
49	1985	
48	1985	
47	1985	
46	1985	
45	1985	
44	1985	
43	1985	
42	1985	
41	1985	
40	1985	
39	1985	

年号	西暦	おもなできごと
61	1986	多摩聖蹟記念館が多摩市に寄贈され、「旧多摩聖蹟記念館」として市の有形文化財に指定される。 武道館、陸上競技場ができる。 多摩市が、長野県富士見町との友好都市の交流を始める。 都立遺跡庭園（縄文の村）ができる。 塚原五号古墳より、副葬品（大刀、短刀、刀子、鉄鏃）が出土。 粗大ごみ処理施設が開設。 バルテノン多摩ができる。 小学校パソコン研究校（北落合小学校）を開設する。 多摩中央警察署ができる。 京王相模原線京王多摩センター〜南大沢間が開通。 「調布玉川地画図復刻版」が発行される。 「こま学級」が多摩第三小学校から東寺方小学校へ移る。 大松台小学校、鶴牧中学校が開校。 ハケ岳少年自然の家の屋内体育館ができる。 教育研究所に児童科学センターができる。 「郷土資料室」が多摩第三小学校に開設される。 多摩市立市民保養所「ふじみ」ができる。 小田急多摩線小田急多摩センター〜唐木田間が開通。 「タヤケチャイルド」が開校される。多摩中央公園ができる。 京王相模原線多摩センター〜橋本間が開通。 多摩ニュータウン環境組合ができる。 多摩中央公園内に「旧富豪」がオープンされる。 多摩ニュータウン環境組合ができる。 第一回小・中学校書き初め大会開催。 第三次多摩市総合計画を決める。 東京都・多摩市合同総合防災訓練を行う。 市制施行二十周年記念行事を行う。 学校週5日制実施される。 中学校コンピュータ教室整備、全校22台となる。 都立図書館と多摩市立図書館がパソコンネットワークで結ばれる。 ハケ岳少年自然の家の野外炊飯場がオープンする。 多摩中央公園内に「旧富豪」がオープンされる。 多摩ニュータウン環境組合ができる。 F M多摩局が開局される。 諏訪小学校と南諏訪小学校が統合されて諏訪小学校となる。 北永山小学校と東永山小学校が統合されて永山小学校となる。 南永山小学校と西永山小学校が統合されて瓜生小学校となる。 永山中学校と西永山中学校が統合されて多摩永山中学校となる。 多摩市清掃工場の施設が新しくなる。 北落合小学校と南落合小学校が統合されて東落合小学校となる。 エコプラザ多摩開設（多摩市資源化センター）。 「多摩市史」が完成。 多摩市立図書館が、日野市・稲城市の市立図書館と相互利用を開始する。 多摩市小・中学校に図書館司書が配置される。 南鶴牧小学校に「わかば学級」がおかれる。 多摩市小・中学校図書館と多摩市立図書館がオンラインで結ばれる。 東愛宕小学校に「おぞら学級」がおかれる。 「図書館」が市役所隣りから旧西落合中学校跡地に移転。 貝取中学校と豊ヶ丘中学校が統合されて青陵中学校となる。 竜ヶ峰小学校と多摩第二小学校が統合される。 南豊ヶ丘小と南貝取小が統合されて貝取小となる。 北豊ヶ丘小と北貝取小が統合されて豊ヶ丘小となる。 聖ヶ丘小学校に「つばさ学級」がおかれる。 貝取小学校に「みどり学級」がおかれる。 東愛宕小学校が愛和小学校となる。 各学校にタブレットの導入が始まる。 西愛宕小と愛和小が統合される。 市内全公立小学校に特別支援教室が設置される。 多摩第二小学校に「にじ組」がおかれる。 南鶴牧小学校に「ふたば学級」がおかれる。 全小中学校に一人一台タブレット端末環境となる。
3	2021	
30	2015	
29	2015	
28	2015	
27	2015	
26	2015	
25	2015	
24	2015	
23	2010	
22	2010	
21	2010	
20	2010	
19	2005	
18	2005	
17	2005	
16	2005	
15	2005	
14	2005	
13	2005	
12	2005	
11	2005	
10	2005	
9	2005	
8	2005	
7	2005	
6	2005	
5	2005	
4	2005	
3	2005	
2	2005	
元	2005	
63	2005	
62	2005	

「わたしたちの多摩市」を編集改訂した先生方(敬称略)

多摩市小学校社会科副読本編集委員会

委員長	齋藤 幸之介 (諏 訪 小学校・校長)	泉 誠一郎 (愛 和 小学校・副校長)
副委員長	大木 潤一 (豊ヶ丘小学校・副校長)	小澤 鐘子 (多摩第二小学校)
委員	近松 邦彦 (多摩第一小学校)	平林 翼 (連光寺小学校)
	川口 真輝 (多摩第三小学校)	毒島 大介 (東寺方小学校)
	大勝 久美 (北諏訪小学校)	兼平 佐織 (聖ヶ丘小学校)
	小久保 好花 (南鶴牧小学校)	井上 一寿 (大松台小学校)
	佐藤 昇 (西落合小学校)	青木 哲男 (永山小学校)
	岩崎 寛太 (諏訪小学校)	中岡 侑也 (東落合小学校)
	溝口 哲 (瓜生小学校)	田代 智子 (豊ヶ丘小学校)
	竹内 麻菜美 (貝取小学校)	長谷川 椋 (帝京大学小学校)
	松本 陽子 (愛和小学校)	

多摩市教育委員会

- ・千葉 正法 (教育長)
- ・山本 勝敏 (教育部参事教育指導課長事務取扱)
- ・池田 豊一 (統括指導主事)
- ・鈴木 慶子 (指導主事)
- ・高崎 裕之 (指導主事)
- ・村上 剛志 (指導主事)

協力 (敬称略・順不同)

- ・都市再生機構
- ・東京消防庁 ・多摩消防署
- ・多摩中央警察署
- ・東京都三多摩地域廃棄物広域処分組合
- ・東京都下水道局南多摩水再生センター
- ・公益財団法人多摩市文化振興財団
- ・多摩市役所子ども青少年部児童青少年課
- ・多摩ニュータウン環境組合
- ・東京南農業協同組合多摩支店
- ・峰岸松三 ・小暮和幸
- ・太田茂 ・萩原重治
- ・小田急電鉄(株) ・京王電鉄(株)
- ・多摩都市モノレール
- ・ベネッセコーポレーション
- ・京王百貨店(聖蹟桜ヶ丘店)
- ・パルシステム
- ・コープみらい
- ・サントク(貝取店)
- ・江戸や(落合店)
- ・ファミリーマート(多摩関戸五丁目店)
- ・ミニストップ(多摩永山店)
- ・多摩市農産物販売所
- ・青木青果店
- ・八百忠小林青果
- ・相澤農園
- ・多摩ニュータウン市場
- ・豊ヶ丘トミタ洋品店
- ・小山商店
- ・たまごみ会議
- ・エコプラザ多摩
- ・桜ヶ丘浄水所
- ・朝霞浄水場
- ・東京都水道局多摩水道改革推進本部
- ・東京都水道局サービス推進部サービス推進課
- ・グリナード永山
- ・ベルブ永山
- ・旧多摩聖蹟記念館
- ・白山神社
- ・学校給食センター永山調理所
- ・学校給食センター南野調理所
- ・アクアブルー多摩
- ・グリーンショップ多摩

3・4年社会科副読本 わたしたちの多摩市 (非売品)

令和8年3月31日改訂

編集 多摩市小学校社会科副読本編集委員会

発行 多摩市教育委員会



名前	多摩市立	
	小学校	
	四年組	三年組

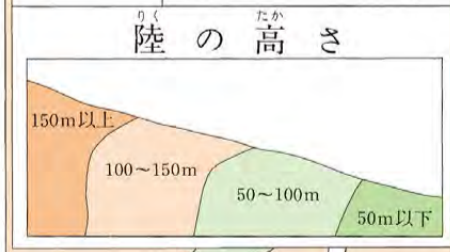


わたしたちの多摩市

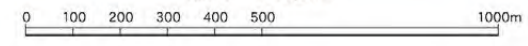
令和二年三月作成



	鉄道(私鉄)
	モノレール
	道路
	学校
	保育所
	警察署
	郵便局
	電報・電話局
	消防署・ポンプ小屋
	銀行
	病院
	介護施設
	神社
	教会
	史跡
	川と橋
	国道
	県界
	市界



縮尺 1:16,000



発行 東京都多摩市教育委員会

有限会社アポロデザイン調製

