

スクエヤーダンス・コンクール



十月十六日より三日 間毎夜六時から八時 まで櫻川小学校講堂 において、楽しいス クエヤーダンスの講 習会が開かれた。こ れは十一月三日東京 都主催の都民スクエ ヤーダンスコンクー ルに参入の入賞を目 指して特別に行われ たもので、参加者は毎 度百四十名を超え、 賑やかなピアノのリズ ムにあわせてジンドグ ルベルをはじめレダ イリッド、インサイド アイリッド、インサイド ナイロ等の新しい種 目の指導を受けた。毎 御知らせするように スクエヤーダンスは直ぐ 覚えられ簡単な基礎的 ダンスの組合せで、新し い変化を生み出す、リズ ム運動であり、その明瞭な 雰囲気と健康な意味での 娯楽性は、若人にもより中 年以上の方々にも大変よろ こんで迎えられている。実

港区体育会表彰さる

二十八日より名古屋におい て開催される第五回国民体 育大会の閉会当日には、天 皇陛下御親幸の十三日、全 都から選ばれた二十三の社 会体育優良団体の表彰式が



11月10日 教育委員選挙近づく

よい人を選びましょう

東京都教育委員の定例選挙 は、十月十一日に告示にな り、十一月十日午前七時よ り、午後六時まで都内各投票 所で行われることになった。 都の教育委員は、昨年の十 月に行われた第一回の一般 選挙で選出された六名のうち 半数の三名が今回改選され るが、前回の選挙において は、港区は選挙率七割六分 の低調を示すが、今度こそ は、この選挙の重要意義を 十分に自覚され、自分の正 しい判断に基づいて、真に教 育に深い関心があり、広い 知識と高い教養、公正な判 断力と高い人格の持主を選 ぶ。区民有権者一人残らず 責任ある一票を投じられる ことが切望されている。 教育委員の使命としては (1)教育は国民の意志決定に 基づいて行われなければならない。一部のものは、 ために、独自の教育的方針が決定され行われて はない。

二映画紹介

「みぎりの学園」



二十四日から一週間都内各 映画館に交通部推薦映画ワ ンスデザイン作品の「みぎ りの学園」が一般公開さ れるがこの映画は一人の青年 教師が子供達を眞に理解 し、温かい指導となつて、今迄の暗記と翻一的な練習のみ による旧教育から解放され、 明らかなる中で子供達個々 々の才能と夢を伸ばし育て て行く努力を描き、古い教育 者に満足してない町の有力 者達の排斥にあつて、師

育連盟、中体連、小体連並 びに東京都軟式野球連盟港 支部を一九として結成され たもので、以来毎月野球始 め各種球技はもとより陸上 競技に、水泳にと行事を定 めてこれを行い、都民体育 大会にはその活躍が大きい

栄冠を獲得する等区民並び に区内金融工場の職員の間 位向上と健全なる精神の養成 上貢献した功績大なりと して、今回交通部よりかく 表彰されることとなつたのである。

教育委員選挙啓発

児童ボスターの募集

東京都では今回の教育委員 選挙に当たり、児童を通じ て父兄一般の選挙に対する 関心を高め、棄権を防止 しようとして、小中学校生徒に よびかけて教育委員選挙の 意義と棄権防止の趣意を強 調したボスターを募集して いる。これにこたえて当区 では区内小中学校各五名の 代表を選んで二十一日まで

九月分砂糖配給の御知らせ

九月分家庭用配給が左の要 領により行われます。 配給期間 一般家庭用一人当り三〇 〇五・一九四三〇銭 結核患者用一六〇〇五三 八四六〇銭(家庭用を含む) 配給期間 十月二十四日より三十日 まで 消費者は家庭用砂糖購入入 庫の四号券と引換に登録 店より御買い求め下さい。

教育委員選挙について

討論と映画の会

東京都並に都教育委員会 では港区と共催で、教育委員 選挙啓発運動の一端とし て左記要領により討論と映 画の会を開催することに なつた。区民各位の多数購 望を希望して、

日時 十月三十一日午後一 時より 場所 聖台中学校講堂 当日の催し 一、幻燈 二、討論 三、討論 現下の教育問題について 聖台中学PTA代表 渡辺八左エ門氏 婦人会代表 房枝女史 区側代表 吉田 教育課長 教育庁代表 柄 沢 港氏 三、映画

行所 区役所 印刷所 電話 2906 印刷所 電話 44990

の民主化もひいては民主 日本建設の前途にも暗い 影を投ずることになる。 教育委員にはどんな人を選 ぶべきか。

月十日の投票においては、余 程慎重に考えて、人柄も立 派で考え方もしっかりした 十分信用の出来る人を選ぶ ことが大切である。

1 教育や子供のことに関心 を持つて居る人。 2 道徳的で社会の尊敬をう ける人。 3 新しい教育がわかり、乗 氣になつて改善しようとする勇氣のある人。 4 学校や地方の財政状態の わかる人。 5 教養があり、親野のひろ く教育委員の使命をわき まえ持っている人。 6 一党一派に偏らない人。

教育委員選挙の投票について

教育委員選挙の投票所入 場券は、各選挙区選挙管理委 員会よりお手紙にお届致し ますが、十一月十日投票 当日には必ず持参して下さい。 投票券は、封筒等によつて入 場券のない方は投票所に行つ て専断にその旨を告げ、下 ざれば俵封致します。あな たの投票所は今までと同じ です。

二十三区が連合して 区営競馬を行う

職災復興の財源であるとい へ、近頃二十三区が連合して 競馬を行うことがないとなつ た。二十三区では、かつてから 住宅復興、教育施設等々の 財源を得るため、競馬を共 催することを計画していた が、八月三十日付で二十三特 別区全区が地方行政執行 法が指定の申請をしていて、 八月三十日付で二十三特別 区全区が地方行政執行法が 指定を受けたので、各区では 競馬を開き特別区競馬組合 二部事務組合、設置組合 についての議決を行い、本区で も去る九月十六日の区議会 においてこれを可決した。

特別区競馬組合議員選出

吉田芳雄議員を選出、同六 時三十分閉会となつた。 (註)特別区競馬組合議員 の定数は二十三区で、各 特別区の議会において議 員の中から各一名を選挙 する。

十月二十日現在区民税納入状況

地区別	納入金額	第一期定期額 に対する%	納入件数
芝地区	四、六、三、四	一〇七・%	三、〇九
麻布地区	八、三、一、三	一〇七・%	九、五九
赤坂地区	三、六、八、〇〇	一〇七・%	四、五五
合計	一六、六、三、〇	一〇七・%	一六、二五

社会保障制度確立の基礎 生計調査始まる

戦後、社会経済の激激な破壊に伴い、戦災孤児、流浪者、引揚者、未亡人等はもとより生活困窮者が激増した。その窮乏に耐えかねて犯罪その他他落の途を辿るものが少くなく、この時に當つて「社会保障制度」の樹立は最も重要な課題として國民の関心と期待を集めてゐるが、さきに因れば各界の権威を網羅して設けられた社会保障制度審議会は、この六月に開かれた。この六月に開かれた社会保障制度研究試案を審議し、その後各地に公聴会を開いて國民各府の意見を聴取し更に検討の結果成案を得、このほど政府にその実施を勧告したので、この十月開かれた通常国会にはこの法案が提出される模様である。

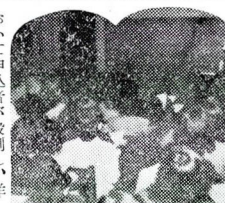
この制度は疾病、負傷、死亡、老令、失業、多子その他困窮の原因に対し、保障又は直接國家が負担して經濟的保障をなすと共に、公衆衛生及び社会福祉の向上を図つて、國民に文化的、平和の社会的成員としての能力を十分に養育させることを目的としてゐる。厚生省ではこの制度の確立に当り、その立案の基礎資料となる第一回調査をこの六月に行つたが、これに引つづき國民經濟生活の

区議会 各種委員会

運賃委員会 十月十日午後二時開会、各管内委員費用計算書及び議院委員及及び区議会事務局整備補充について協議

厚生常任委員会 十月十一日午後二時開会、白金共同作業所所設置並びに簡易児童保育所設置及び國民保健館保健施設の調査について協議

文化常任委員会 十月十三日午前十時開会、成人學校の開設について協議



(写真は音楽教室)

「大人の学校」入学式

教育庁社会教育部と港、千代田、中央及び新橋の各区の成人学校開校式は、十月十七日(火曜日)午後六時より、川崎小学校講堂において盛大に開かれた。各料と約五十名程度出席見送のところ、当日会場に

生徒数は開校当日で延三七五名、男一五三名、女一五二名、併びに勤務先の地区別は港三二〇名、千代田一七二名、新橋一七三名、麻布支所六十六名、新橋支所三十三名、赤坂支所三十七名、赤坂支所三十七名、特別に赤坂女子の進出が目立ちました。二次の口頭試験は十四日(土)九時から麻布支所で行われ、時節柄教育委員選考等に関する問題その他実務上の知識が試問された。

秋季港区軟式野球決勝

八月、九月にわたる秋季港区軟式野球大会は、十月十五日午後一時から港区営赤坂運動場において、A、B、C級の決勝戦が行われ、A級はA級倶楽部が、B級はB級倶楽部が、C級はC級倶楽部が、それぞれ優勝した。

B級の決勝戦は、A級俱樂部が、B級俱樂部に勝利した。

吏員昇格試験行わる

昭和二十五年年度三級吏員昇格筆記試験が、去る十月十日(火)午前八時三十分より二時間半にわたって、港区役所協賛会室において行われた。受験者は本庁側十二名、麻布支所十七名、赤坂支所十四名計三十七名で、特に赤坂は女子の進出が目立ちました。二次の口頭試験は十四日(土)九時から麻布支所で行われ、時節柄教育委員選考等に関する問題その他実務上の知識が試問された。

区議会 各種委員会

運賃委員会 十月十日午後二時開会、各管内委員費用計算書及び議院委員及び区議会事務局整備補充について協議

厚生常任委員会 十月十一日午後二時開会、白金共同作業所所設置並びに簡易児童保育所設置及び國民保健館保健施設の調査について協議

文化常任委員会 十月十三日午前十時開会、成人學校の開設について協議

区報の閲覧について

当区で毎月五日に発行している区報は、区役所庶務課、支所庶務課及び各出張所に備えつけてあります。御自由にお覧下さい。

内容は、條例、規則、訓令、告示、通牒、公告及びその他の事項が登載されてあります。

- これを受けたのは十月十日に收受番号は港総収第二、二一五号である。(イ)出張所、民生館等長(ロ)通達、民生館等長に通知して、職員全員に徹底するようにいたしました。どんな起案をすればよいでしょうか。
- 1 マリツク
 - 2 スピーク
 - 3 スピーク
 - 4 レッド・ボグ
 - 5 レッド・ボグ
 - 6 同 事 業
 - 7 同 事 業
 - 8 同 事 業
 - 9 パンチ博士

- 1 喜怒
 - 2 無味
 - 3 円卓
 - 4 破
 - 5 無言
 - 6 公平
 - 7 巧言
 - 8 離
 - 9 無色
 - 10 荒唐
- 上記の語と「二」の語を同じくする語を、下記の語の中から選んで記入して下さい。
- 1 共産党政權
 - 2 超党派外交
 - 3 軍事評論家
 - 4 世界センサス
 - 5 復興資金
 - 6 土木事業
 - 7 元英國首相
 - 8 婦人參政權
 - 9 駐米特命大使
 - 10 社會事業
 - 11 米國女流作家
 - 12 不具者救済
 - 13 カナダ外相
 - 14 全学連和賞
 - 15 ヘルマン賞
 - 16 公共職業安定所

食糧公団 民営に切替え

食糧管理法及びその関係法が改正されて、おなじみの食糧公団は明年三月一杯で全廃となり、消費者の自由選択により登録した店主が買入することになるようになり、公正な競争を促し、消費者の利便を

計るために、この措置がとらるるに当たっては出来るだけ混乱を避け、円滑に実施されるよう、この九月から漸次登録制に移行の準備が進められていきます。既に九月中食糧公団末端端供給所は主食用穀類と名称が変更され、十月には民営に切替われ、各委員及びその従業員

矢田前区長

政治の目覚ましに、矢田前区長は、去る十月十三日、その命日にあたるのを、芝田町の矢田邸において、一週忌が営まれた。

生前の功績を偲び、区民の感懐を思い、追憶の念新なるものがある。

接客業者 健康検査

不潔の病、結核、ストレプトマイシン、パス等の特効薬の発見と、それに早く治療すれば治る病氣として、早期発見に対する國民の関心が最近非常に高まってきたことは、社会保健上喜ぶべきことであるが、飲食物の製造販賣者や調理師、美容師等が發病している場合、病者傳染の範囲が広くなるので、健康検査に基つき、これ等接客業者に対して毎年検査を行つて、来年度の十一月中旬にわたつて健康診断を行うこととなつた。

対象となる接客業者は、デパート、劇場、旅館、下宿、金銭、浴場等の接客業者並びに従業員その他一般食料品製造業者及び販賣者、古書、古本その他古物商、理髪、ダンサー、美容師、歯科、美容院、あんま、はり師、灸、マッサージ師等、が範圍にわたるもので、実施期日は十九日保健所において、各業者組合代表の持参で決定、それら業者による検査を受けることとなる。