

区のお知らせ

東京都港区役所
企画室広報係
東京都港区芝公園第6号地
電話(432)4151番

No. 319

北芝中、愛宕中統合へ一歩

プール、体育館も新築

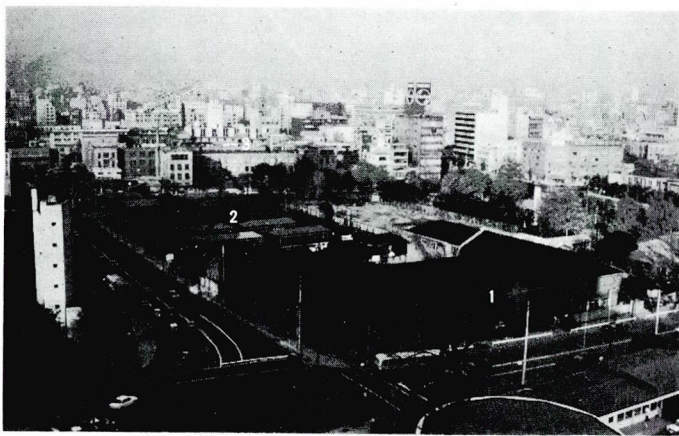
新校舎建設に着手

二十数年來の懸案となつて、北芝中学校と愛宕中学校を統合して、新校舎を建設するという計画が、用地問題が解決したので、建設費も当初予算で足り、八月からその建設が始まりました。

北芝中学校(芝公園第四号地)と愛宕中学校(西新橋第三丁目)は、改築を要望していましたが、敷地が緑地に指定されているため、鉄筋校舎建設ができず、のびのびに建てられませんでした。

愛宕中学校でも校舎改築を要望していましたが実現しませんでした。このため両校では、それぞれ校舎改築をあきらめ、統合して一つの新しい中学校をつくろうと運動をはじめ、二十九年になって、北芝中・愛宕中PTAが「北芝中・愛宕中新校舎促進委員会」を結成して行なっています。

このため両校では、それぞれ校舎改築をあきらめ、統合して一つの新しい中学校をつくろうと運動をはじめ、二十九年になって、北芝中・愛宕中PTAが「北芝中・愛宕中新校舎促進委員会」を結成して行なっています。



1は北芝中学校、2は新設される場所、3が愛宕中学校

新設計で、四階に体育館、今度建設される新校舎は、敷地面積七千五百五十平方メートルで鉄筋コンクリート造り、延べ五千九百六十六平方メートルの五階建てのものができます。

この校舎の建設では、四階、五階の通して校舎の内部に体育館を作ります。

また、プールは幅十二メートル長さ二十五メートルのものを作る予定です。

校舎の規模

一階 技術室、家庭服装室、放送室、保健室、給食室、その他

二階 普通教室六、図書室、家庭調理室、職員室

個人事業税の減免

申請は十一月三十日まで

次のいずれかに該当する事業者に対して減免されます。

1 控除対象配偶者及び扶養親族を有する者

2 障害者、高齢者、寡婦

3 生活保護法による教育、住宅、医療、出産、生業、葬祭の扶助を受ける者

申請 十一月三十日までです。

この減免を受けるには、減免申請書の提出が必要です。

本年度分については、十一月三十日までに、その申請があったものについては、年分税額を適用税額として第二期分から差引くこととなります。

区立住宅の空家二戸 入居者を公募

区役所では、区立住宅の空家二戸を募集します。

区立住宅の所在地 港区高輪二丁目十番

六畳、四畳半、シャワー室、台所

公算戸数 二戸

使用料 七千二百円

収入の基準 月収二万五千円以上 五万円以下の者

申込資格

1 現に住宅に困っていること

2 申込の日現在において引き続き三年以上港区に居住し、住民記録をしていること

3 申込者本人のほかに、現に同居し、または同居しようとする者

申込用紙交付 十一月十八日(二十日) 港区役所庶務係

各支所 庶務係

なお、詳しくは、申込用紙交付の時、おたずねください。

無料サービスの マッサージの 十一月二十、二十一日 白金福祉会館(三光町二十七) 資格は六十才以上の老人で無料十時から三時半までですが、満員になりしだい締切り。

200円の掛金で 交通災害共済

加入資格	特別区の区域内に住居を有している者	
共済期間	加入した日から一年間	
加入の掛金	一人二百円	
支払の範囲	自動車事故に限らず全ての交通事故	
交付先	区役所、支所	
見舞金		
等級	交通災害の程度	
一等級	死亡	一五〇万円
二等級	全治六カ月以上の傷害	一〇〇万円
三等級	全治三カ月以上の傷害	七五万円
四等級	全治一カ月以上の傷害	五〇万円
五等級	全治一週間以上の傷害	二五万円
六等級	全治一週間未満の傷害	二〇万円

明治の港区展

三田図書館では、「明治の港区展」をひらきます。

期間 十一月十八日(二十日) 午前十時～午後六時

出品物 明治時代の港区と東京に関する写真、版画、地図、筆跡、刊本など二百余点

その他

1 期間中毎日午後一時から三時まで、資料の複製サービスを行います。

2 「明治の港区」再版の即売

場所 区立三田図書館 芝五丁目二の四 (432) 四九二番

観光写真、絵画展

先に募集した港区の観光施設、商店街の写真、絵画の人選作を次のとおり展示します。

期間 十一月二十日(二十九日) 午前九時から午後五時まで

会場 東京タワー 五階休憩所

展示数 写真 五十九点 絵画 五十九点

港区内に在住または在勤の人で二人以上ならごなためにも利用できます。

申込受付 毎月一日に翌月の申込を受けます。なおお空室のある時は、利用の五日前まで受付

利用料金 一泊二食付 大人(十二歳以上)九百円、小人(十二歳未満)七百円、幼児(六歳未満)実費

特別室 規定料金のほか三百円

なお、料理飲食等消費税、入湯税は現地で納付申込に必要なもの、米穀運搬または身分証明書と料金、印鑑

申込先 厚生部管理課庶務係 内線二六六、二六七番

なお、休業日は毎月第一火曜日、第三水、木、金曜日

手軽な保養に 仙石みなと荘

港区内に在住または在勤の人で二人以上ならごなためにも利用できます。

申込受付 毎月一日に翌月の申込を受けます。なおお空室のある時は、利用の五日前まで受付

利用料金 一泊二食付 大人(十二歳以上)九百円、小人(十二歳未満)七百円、幼児(六歳未満)実費

特別室 規定料金のほか三百円

なお、料理飲食等消費税、入湯税は現地で納付申込に必要なもの、米穀運搬または身分証明書と料金、印鑑

申込先 厚生部管理課庶務係 内線二六六、二六七番

なお、休業日は毎月第一火曜日、第三水、木、金曜日

老後を守る国民年金

夫婦で月二万円に引上げ検討中

最近、国民年金制度の改正についての記事が各新聞に掲載されました。その内容は、年金額を夫婦合計で今の二倍にあたる月二万円に引上げるという案を検討しています。

老後のために

私たちの生活を苦しい、貧しいものにする原因として、病気やけが、失業などがあります。これらは健康保険や失業保険によって万一の場合に備えてい

老令者が多くなる

戦後のわが国では、公衆衛生の向上と医療技術の進歩によって、平均寿命が伸びています。港区における老年人口も総人口の六割を占めるようになりま

どんな時、加入できるか

国民年金は、生保と違い、一定の要件に該当したら加入しな

加入しなければならぬ人

二十歳以上、六十歳未満の人(明治四十四年四月一日以前に生

国民年金には、こんな給付があります

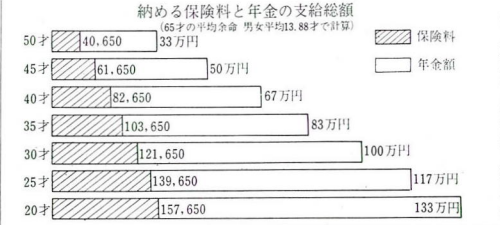
種別	こんなとき受けられる	年金額
老令年金	25年以上保険料を納めた人が、65歳になったとき。(25年の期間については、年令に応じて24年から10年まで短縮されます。)	200円×納めた月数 25年で6万円 40年で9万6,000円
通算老令年金	他の公の年金の加入期間と、国民年金の保険料を納めた期間を、あわせて25年以上ある人が、65歳になったとき。	老令年金と同じ
障害年金	引きつづき1年以上、保険料を納めている人が、重いケガや、病気のため、体が不自由になったとき。	最低保障 6万円 特に重いときには1万2,000円加算
母子年金	引きつづき1年以上保険料を納めている妻が、夫をなくし18歳未満の子といっしょにいるとき。	5万5,200円 2人目の子から、1人につき4,800円加算
準母子年金	引きつづき1年以上保険料を納めている女の人が、夫や息子をなくし、18歳未満の孫や、弟妹といっしょにいるとき。	母子年金と同じ
遺児年金	引きつづき1年以上保険料を納めている父や母がなくなり、18歳未満の子が残されたとき。	最低保障 3万円 2人につき4,800円加算
寡婦年金	老令年金を受ける資格のある夫が、年金を受けずになくなったとき。	老令年金の半額 60歳から65歳まで支給
死亡一時金	3年以上保険料を納めた人が受けずになくなったとき。	5,000円から5万2,000円まで

れた人を除く)です。ただし、次の人は除かれます。1他の公の年金(厚生年金、共済組合など)に入っている人とその配偶者 2公の年金から老令(退職)、障害、遺族などの年金を受けている人

3雇用の大学生、高校生 希望すれば 加入できる人 二十歳以上、六十歳未満(明治四十四年四月一日以前に生れた人を除く)の次の人です。 1他の公の年金に入っている人の配偶者 2公の年金から老令(退職)、障害、遺族などの年金を受けている人 3雇用の大学生、高校生

めたい方法もあります。 保険料の割引き 一年分あるいは二年分とまとめて保険料を前納すると一定額が割引かれます。 これだけではせい 保険料を納め限までに納めていないと、万一の場合、障害年金、母子年金等を受けられないことがありますが、老令年金を受ける年令にもなると、もたえなくなることもあります。

り扱いますが、この場合は延滞金が増加されて、お納め願うことになりす。 港務事務所(43)三三二番 来年五月分まで受付 麻布会館結婚式場 麻布会館では、来年五月分までの結婚式の申込を受け付けています。 電話(85)三三三番



納める保険料と年金の支給総額 (65才の平均寿命 男女平均13.88才で計算) 50才 40,650 33万円 45才 61,650 50万円 40才 82,650 67万円 35才 103,650 83万円 30才 121,650 100万円 25才 139,650 117万円 20才 157,650 133万円

納められない人 納められない人 納められない人 納められない人 納められない人 納められない人 納められない人 納められない人 納められない人 納められない人

納められない人 納められない人 納められない人 納められない人 納められない人 納められない人 納められない人 納められない人 納められない人 納められない人

納められない人 納められない人 納められない人 納められない人 納められない人 納められない人 納められない人 納められない人 納められない人 納められない人

中学生以下は無料

インフルエンザの予防接種

日増しに寒くなり「インフルエンザ」の流行する季節になりました。今年もインフルエンザにかからぬよう、早目に予防接種を受けましょう。 小中学生、幼稚園児、保育園児は、それぞれ通常、通園先で受けてください。 なお、二歳以下の子どもは本人よりも家族がげび受けてください。 区内の保健所では、次のとおり希望者に予防接種を行なっています。 一般乳幼児(生後三カ月以上) 十一月七日 二回式(無料) 赤坂保健所 十一月十四日 芝、麻布保健所 十一月十五日 芝、赤坂保健所 十一月二十二日 芝、赤坂保健所 十一月二十二日 麻布保健所

胃の集団検診

受診者を募集

芝保健所と麻布保健所では、検診車による胃の集団検診(無料)を次のとおり行ないます。 受診を希望する人は、直接保健所に行き申込みをして下さい。 検診日時、場所 十二月二日、五日 日麻布保健所 十二月九日、十一日、十三日、十六日 芝保健所 時間は、いずれも午前九時から正午まで 受診資格 各保健所管内に居住する四十歳以上の者で、職場等で受診する機会がなく、検診当日確実に受診できる者 申込受付 十一月十一日(二十日) 午前九時(午後五時) 土曜日は正午まで 申込期間中では定員(検診各日六十五名)に達しない限り随時受け入れていきます。 申込方法 本人または代理者が直接保健所に行き、申込用紙に記入してください。 芝保健所 芝保健所 芝保健所 芝保健所 芝保健所 芝保健所 芝保健所 芝保健所 芝保健所 芝保健所

交通事故

ゼロめざして 交通安全都市宣言 港区

車線にそって まっすぐ走ろう 車を運転する上でもっとも大切なことは、「他人に迷惑をかける」ということです。 道路は自分だけのものではなく、いろいろな目的を持ったいろいろな車が行き交う場所です。 十一月は十二月に次いで交通量の多い月であり、みだりに進路を変えないことにより、交通事故や渋滞を防止するよう次の点に注意して安全運転してください。 右側通行をしない。 追越しのためにやたらとセンターラインを越えたり、追越しは安全な速度と方法で、追越せるかどうか迷うときにはやらない。 制込みや車の前を横切らない。 徐行している車両の前を割りこんだり、車の前を横切って右左折しない。 合図を確実に、右折、左折あるいは進路を変える時は、確実に合図すること。

戸籍、国籍

身の上相談所開設

戸籍、国籍、身の上相談所をひらき 十一月十二日、十三日 浅草松屋百貨店 十一月二十六日、二十七日 新宿小田急百貨店 時間は、いずれも午前九時から午後四時まで

電話(85)三三三番