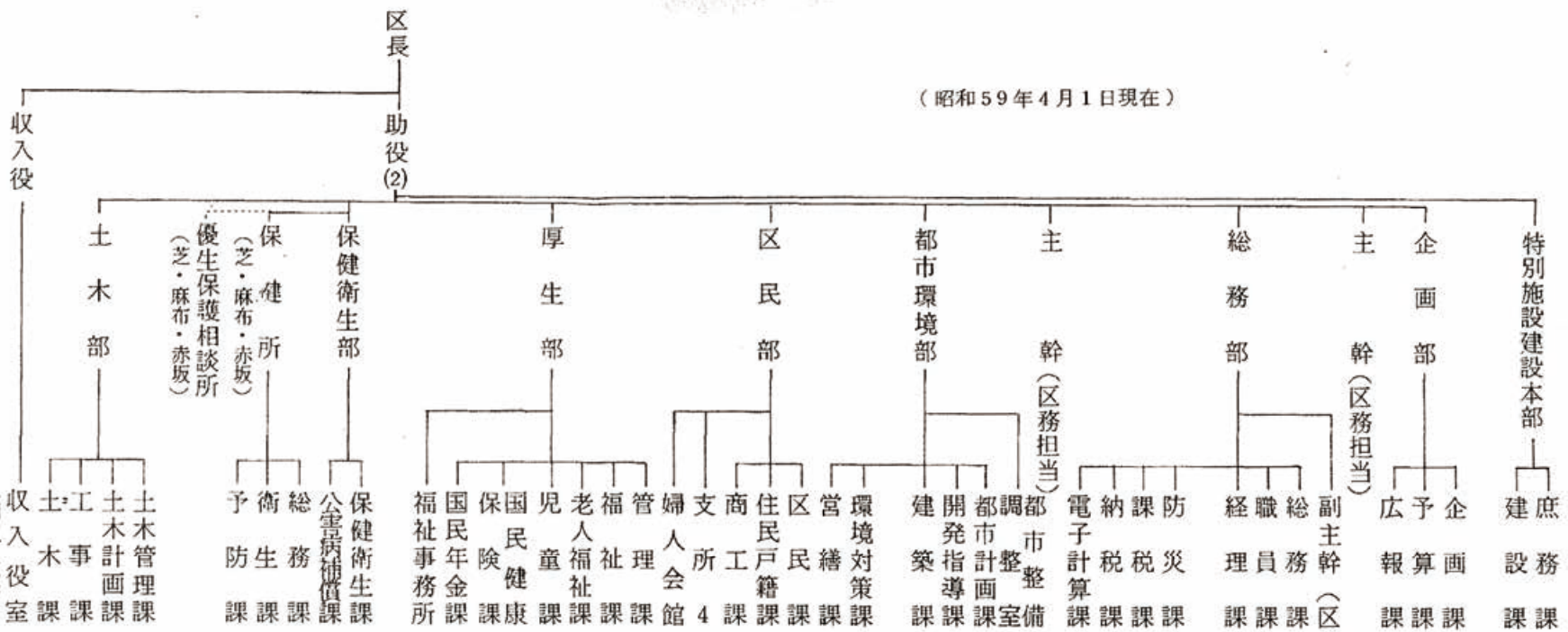


(昭和59年4月1日現在)



(庶務係・議事係・調査係)

(庶務係・特別施設設計画主査)
(建築係・設備係・特別施設建設主査)

(企画係・企画主査5)
(予算主査5)
(広報係・広聴係)

(総務係・文書係・統計係・秘書主査)
(人事係・研修係・給与係・福利係・健康管理係・人事調査主査)
(管財係・契約係・検査係・車両係・用地主査・土木工事検査主査・営繕工事検査主査)

(防災普及係・災害対策係・防災計画主査)
(事務係・課税第一係・課税第二係・源泉課税係)
(管理係・納税第一係・納税第二係・納税第三係・整理係)
(管理係・業務第一係・業務第二係・業務第三係・開発係)

(都市整備計画主査3)
(庶務係・計画第一係・計画第二係・建築審査会主査)
(開発相談係・開発第一係・開発第二係)
(事務係・指導第一係・指導第二係・構造係・建築設備係・建築紛争調整係・相隣主査2・建築監視主査2)

(調整係・公害規制係・公害相談係・環境衛生係・環境監視主査)
(営繕第一係・営繕第二係・営繕第三係・設備係)
(庶務係・住居表示係・婦人問題主査・麻布会館・仙石みなと荘)

(住民記録係・受付係・戸籍係・外国人登録係)
(商工観光係・消費経済係・融資相談係・港勤労福祉会館・商工会館)
(庶務係・受付係・住民記録係・戸籍係(但し、芝浦港南支所のみ庶務係受付係・住民戸籍係)(管理係)

(庶務係・厚生係・港内職補導授産所)
(福祉係・障害者福祉係・公益質屋2・のぞみの家・港福祉作業所)
(老人福祉係・医療給付係・福祉会館17)
(児童係・保育係・保育主査・保育園15・児童館11)

(管理係・賦課係・収納係・滞納整理係)
(給付係・適用係・保険料係)
(庶務係・相談係・保護第一係・保護第二係・援護係・身体障害者福祉司・精神薄弱者福祉司・老人福祉指導主事)

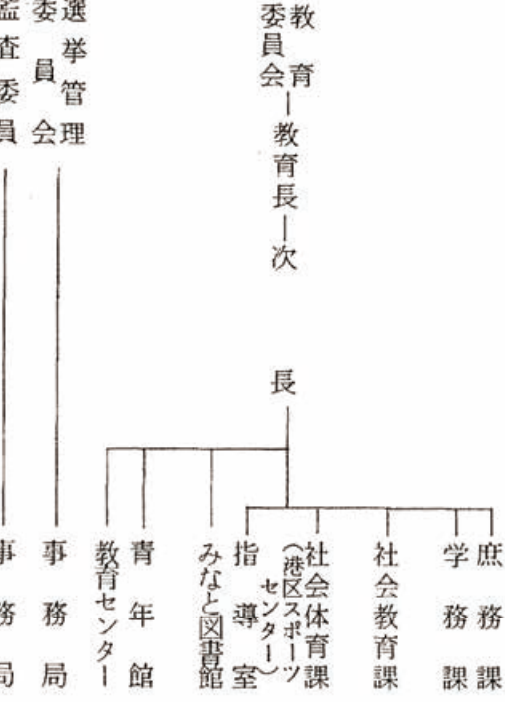
(管理係・業務係・検査係・環境衛生主査・食品衛生主査)
(認定係・給付係)
(庶務係・普及係・医務主査)
(環境衛生主査(芝1・赤坂1)・食品衛生主査(芝5・麻布3・赤坂2))
(業務係・保健指導主査(芝1・麻布1・赤坂1)・栄養指導主査(芝1・麻布1)・放射線主査(芝1・赤坂1)・公衆衛生主査(赤坂1))

(庶務係・施設管理係・占用係・道路認定係・特定占用主査)
(計画係・緑化推進係・都市計画事業推進主査)
(工事係・公園係)
(事務係・掘削指導係・土木係・土木事務所4・有栖川宮記念公園事務所)
(審査係・出納係・決算係・用品係)

(庶務係・施設係)
(学事係・教職員係・保健給食係・幼稚園・心身障害教育主査・箱根ニコニコ高原学園管理事務所・小諸高原学園管理事務所)
(社会教育係・青少年係・文化財係(港郷土資料館)・社会教育主査・青山社会教育会館)
(管理係・体育係・スポーツセンター係・体育施設係)

(事務係・指導主事3)
(管理係・奉仕係・視聴覚係・特別資料主査・三田図書館・麻布図書館・赤坂図書館・高輪図書館)
(庶務係)
(管理係)

(次長)
(監査主査6)



選挙管理委員会
監査委員
事務局