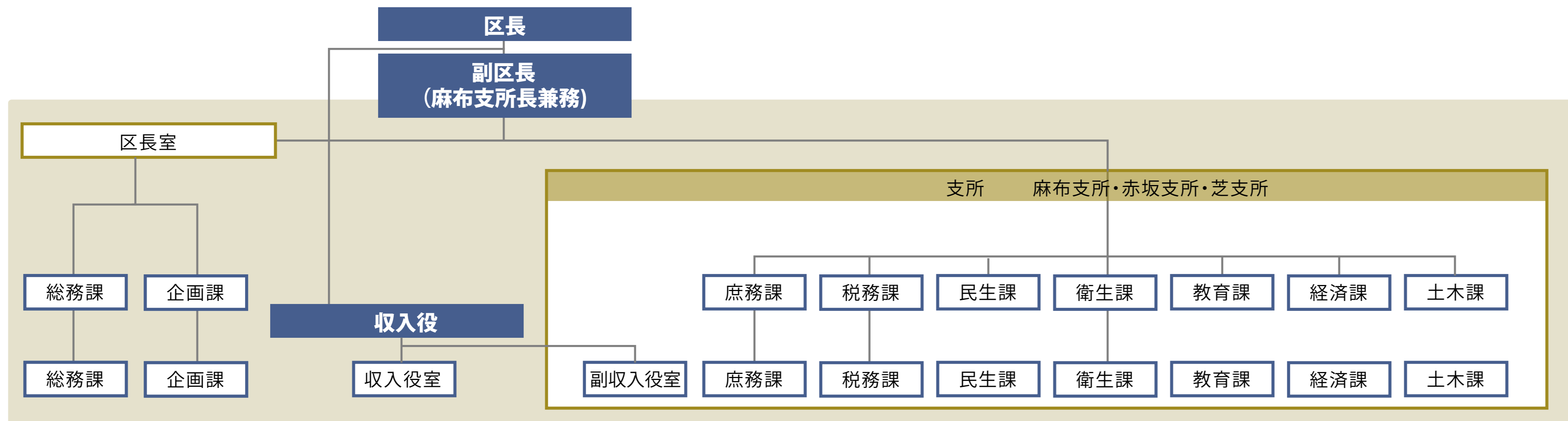


区長部局の変遷(昭和22年から部制施行まで)

昭和22年3月
 ・港区発足当時の組織体制
 ・麻布支所を本庁舎として区長室を置く

昭和22年8月
 ・自治法改正・収入役設置



昭和22年12月
 ・港区庶務規定制定による組織機構改革
 ・区長室、芝支所を廃止
 ・部課制を実施

昭和23年
 ・新制保健所法施行により
 ・衛生事務を都の保健所に統合

昭和25年
 ・総務部に建築課設置

昭和26年
 ・部制、部長制廃止

昭和29年
 ・収入役室に副収入役設置

昭和33年
 ・高輪支所開設、出張所廃止
 ・国民健康保険臨時調査部設置

昭和39年

