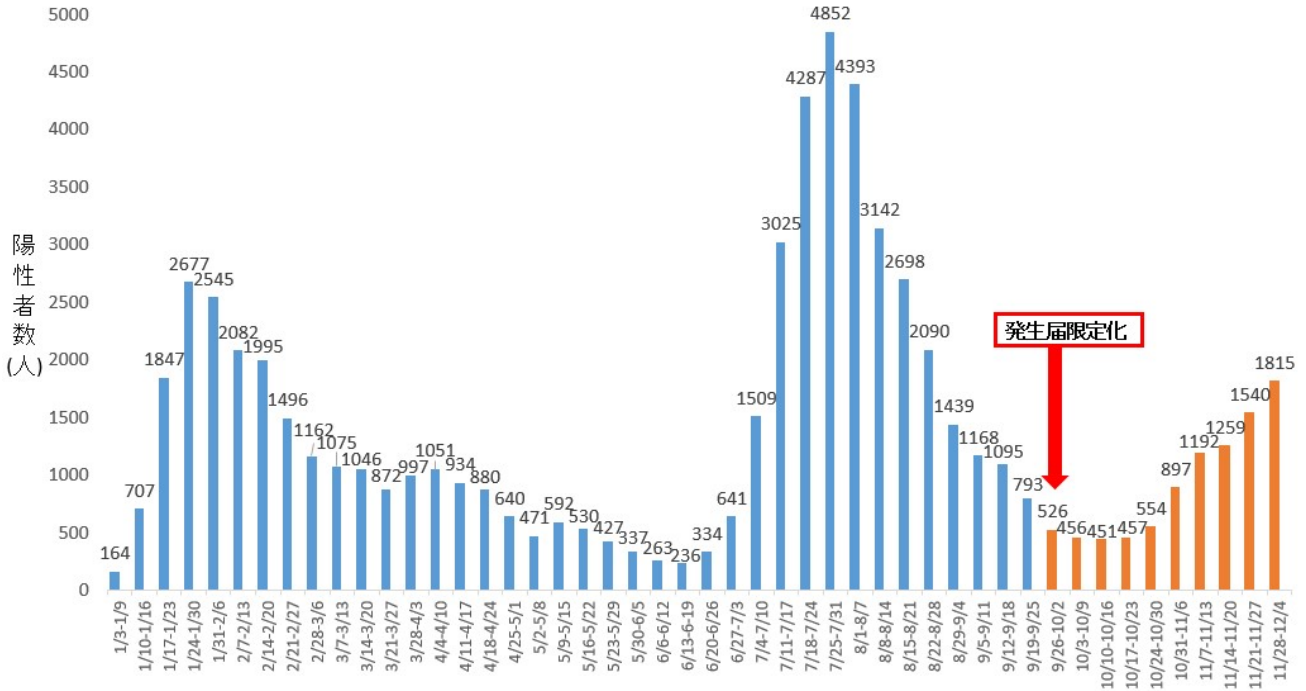


## 新型コロナウイルス感染症の発生状況等について

### 1. 区独自集計に基づく発生状況分析

#### (1) 週別陽性者数(2022年1月3日~12月4日)



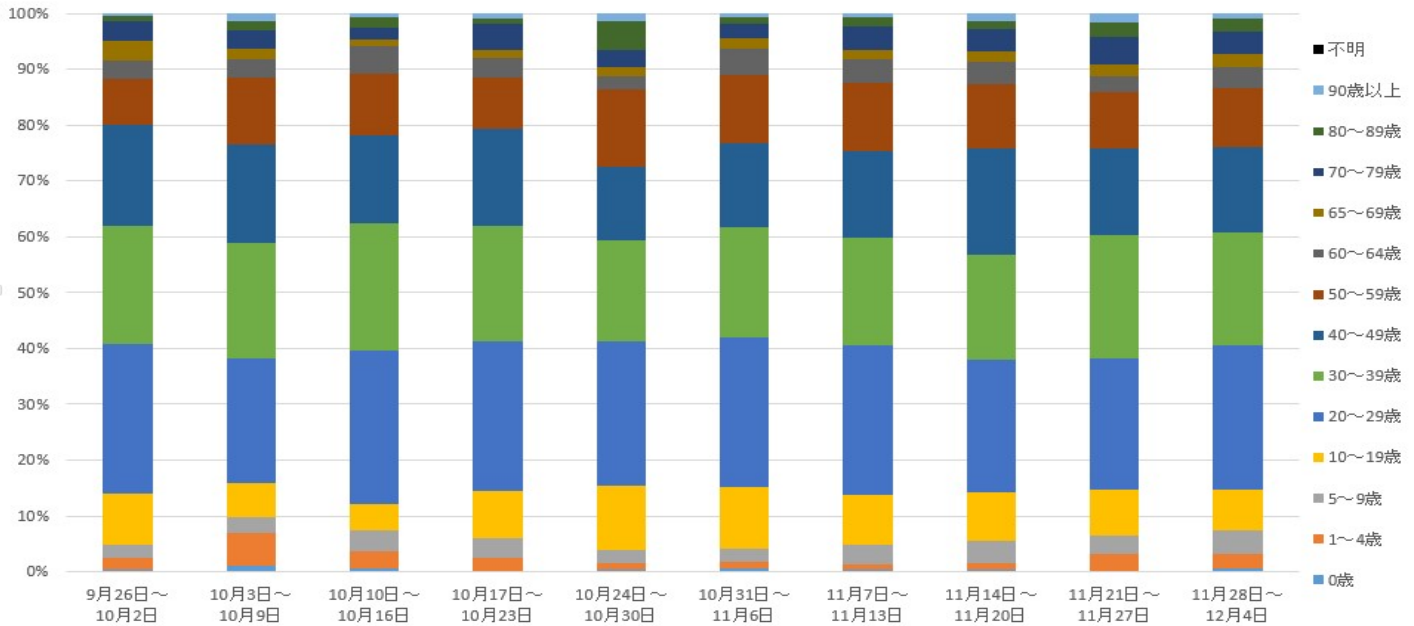
※令和4年9月26日より新型コロナウイルス感染症の全数届出が見直され、発生届の対象が限定化されました。そのため、9月26日以降は区内医療機関が診断した感染者の合計数(区民以外の方も含む)を記載しております。

#### (2) 年代別陽性者数(発生届限定化以降)

期間	区内医療機関が診断した感染者数														発生届件数	
	年代													合計	発生届件数	
	0歳	1~4歳	5~9歳	10~19歳	20~29歳	30~39歳	40~49歳	50~59歳	60~64歳	65~69歳	70~79歳	80~89歳	90歳以上	不明	単位:人	単位:人
9月26日~10月2日	2	11	12	49	140	112	95	43	17	19	18	5	3	0	526	90
10月3日~10月9日	5	27	13	27	102	95	80	54	15	9	15	8	6	0	456	50
10月10日~10月16日	3	14	16	22	124	102	71	50	23	5	9	9	3	0	451	55
10月17日~10月23日	1	10	17	38	123	94	79	42	16	7	21	5	4	0	457	59
10月24日~10月30日	2	7	13	64	143	100	73	77	13	8	17	29	8	0	554	76
10月31日~11月6日	6	11	20	99	241	177	134	111	41	16	25	9	7	0	897	99
11月7日~11月13日	4	11	43	106	320	228	185	147	49	21	50	19	9	0	1,192	162
11月14日~11月20日	4	14	53	107	299	238	238	147	49	23	51	19	17	0	1,259	179
11月21日~11月27日	3	45	52	127	362	341	238	154	43	33	77	40	25	0	1,540	217
11月28日~12月4日	11	49	75	130	469	368	280	191	68	40	75	40	19	0	1,815	247

【参考:グラフ】

年齢層割合



(3)新型コロナの相談・受診・療養について 【資料1】

・症状等の悩み別に相談・受診・療養の流れについてまとめたものをHP等で周知予定

2. 区立施設及び職員等の感染状況について

※1)12/4 時点の数値

※2)( )内は施設数

(1)区立小中学校・学童クラブ

①感染者数

年度	月別	児童・生徒・園児			教職員			
		小学校	中学校	幼稚園	小学校	中学校	幼稚園	学童クラブ
R2	R2.4~R3.3	41(16)	16(6)	1(1)	4(3)	1(1)	0	3(3)
R3	R3.4~R4.3	1,313(118)	229(41)	2(2)	87(50)	16(9)	4(4)	38(35)
R4	4月	341(22)	38(7)	2(1)	15(9)	7(3)	1(1)	3(3)
	5月	146(22)	40(7)		5(5)	3(3)		3(3)
	6月	114(20)	17(5)		3(2)	1(1)		4(4)
	7月	522(22)	172(8)	3(2)	27(13)	10(5)	3(1)	13(11)
	8月	227(22)	61(6)	1(1)	22(14)	11(4)	2(2)	21(14)
	9月	251(22)	39(7)	1(1)	16(9)	3(2)	1(1)	6(4)
	10月	90(21)	39(5)	1(1)	9(7)			2(2)
	11月	220(21)	50(7)		14(10)	2(2)		8(6)
	12月	15(9)	6(4)		4(3)	2(1)		2(1)
		小計	1,926	462	8	115	39	7
	合計	2,396			223			

②学校・幼稚園職員等へのPCR検査実施状況

年度	月別	事業対象となるPCR検査実施数			
		小学校	中学校	幼稚園	スキップ・教育センター
R2	R.2.10~ R3.3	1(1)	2(2)	0	8(1)
R3	R.3.4~ R4.3	3(2)	1(1)	0	17(4)
R4	4月				
	5月				
	6月				
	7月				
	8月				
	9月			3(1)	
	10月				
	11月				
12月					
合計		0	0	3	0

(2)保育施設

①感染者数

年度	月別	園児											
		区立		私立		地域型		認証		私立幼稚園		認可外	
R2	R2.4~ R3.3	8	(8)	17	(11)	0	(0)	0	(0)	8	(8)	4	(4)
R3	R3.4~ R4.3	317	(63)	822	(189)	74	(29)	20	(8)	98	(34)	50	(27)
R4	4月	88	(14)	162	(40)	14	(6)	8	(2)	9	(5)	9	(6)
	5月	34	(11)	117	(26)					4	(4)	6	(2)
	6月	17	(11)	55	(16)	2	(2)			13	(4)	4	(2)
	7月	94	(15)	298	(51)	15	(13)	6	(2)	29	(9)	17	(4)
	8月	157	(17)	307	(54)	31	(8)	8	(5)	16	(6)	10	(7)
	9月	56	(14)	127	(34)	6	(3)	1	(1)	18	(7)	1	(1)
	10月	21	(8)	55	(19)	1	(1)	2	(1)	1	(1)		
	11月	36	(12)	93	(27)	1	(1)	4	(2)	4	(3)	1	(1)
12月			19	(10)					4	(2)	1	(1)	
小計		503		1,233		70		29		98		49	
合計		1,982											

年度	月別	職員											
		区立		私立		地域型		認証		私立幼稚園		認可外	
R2	R2.4~ R3.3	6	(6)	32	(20)	1	(1)	0	(0)	1	(1)	2	(2)
R3	R3.4~ R4.3	106	(40)	361	(146)	52	(25)	10	(5)	7	(5)	40	(17)
R4	4月	11	(6)	59	(23)	6	(4)	3	(2)	1	(1)	4	(3)
	5月	13	(7)	29	(15)	1	(1)	1	(1)			1	(1)
	6月	4	(4)	13	(7)	3	(2)			4	(2)	3	(2)
	7月	50	(16)	153	(41)	10	(9)	3	(1)	5	(4)	4	(1)
	8月	66	(17)	184	(55)	16	(7)	8	(3)	2	(2)	5	(4)
	9月	15	(7)	52	(28)	9	(4)			1	(1)		
	10月	10	(6)	40	(14)	2	(2)	1	(1)	1	(1)	1	(1)
	11月	14	(5)	66	(24)	4	(4)	1	(1)	2	(2)	2	(1)
12月			7	(7)					1	(1)			
小計		183		603		51		17		17		20	
合計		891											

②子ども関連施設等職員へのPCR検査実施状況

年度	月別	事業対象となるPCR検査実施数					
		保育園		私立幼稚園		ジャンプ・子家セン	
R2	R.2.10~ R3.3	136	(23)	10	(2)	0	(0)
R3	R.3.4~ R4.3	122	(16)	1	(1)	38	(2)
R4	4月						
	5月						
	6月						
	7月					2	(1)
	8月						
	9月						
	10月						
	11月						
12月							
合計		0		0		2	

(3)障害・介護事業所

①感染者数

年度	月別	障害施設		介護施設	
		利用者	職員	利用者	職員
R2	R2.4~ R3.3	6(6)	6(5)	79(21)	52(16)
R3	R3.4~ R4.3	74(55)	63(50)	247(49)	150(80)
R4	4月	5(4)	2(2)	4(4)	8(7)
	5月	2(2)	3(3)	14(2)	18(10)
	6月	8(5)	3(2)	1(1)	3(3)
	7月	12(12)	17(15)	109(25)	98(34)
	8月	37(24)	29(20)	86(27)	78(34)
	9月	6(4)	3(2)	17(2)	6(4)
	10月	18(9)	12(8)	7(2)	6(4)
	11月	23(7)	14(13)	69(12)	30(12)
12月	1(1)	1(1)	2(2)		
小計		112	84	309	247
合計		196		556	

②障害・介護施設職員等へのPCR検査実施状況

年度	月別	事業対象となるPCR検査実施数	
		障害施設	介護施設
R2	R.2.10~ R3.3	85(5)	32(8)
R3	R.3.4~ R4.3	68(6)	1,805(75)
R4	4月		83(4)
	5月		87(7)
	6月		6(3)
	7月		322(23)
	8月		408(21)
	9月		556(19)
	10月		3(1)
	11月		20(1)
12月			
合計		0	1,485

#### (4)区職員等

##### ①感染者数

年度	月別	正規職員	会計年度任用職員
R2	R.2.4~ R3.3	9	13
R3	R.3.4~ R4.3	151	73
R4	4月	27	9
	5月	16	2
	6月	15	10
	7月	113	54
	8月	137	53
	9月	42	13
	10月	23	12
	11月	49	20
	12月	7	4
合計		429	177

### 3. 新型コロナウイルスワクチン接種について

#### (1)接種状況(12月5日現在)

区分	接種人数	接種率
1回目接種	225,531	86.1%
2回目接種	223,272	85.2%
3回目接種	177,930	67.9%
4回目接種	90,719	34.6%
5回目接種	27,586	10.5%

オミクロン株対応ワクチン接種		
	接種人数	接種率
総件数	59,299	22.6%
内訳 (接種人数)	3回目接種	4,382
	4回目接種	27,355
	5回目接種	27,562

接種会場	乳幼児接種(6か月～4歳)			小児接種(5～11歳)		
	1回目	2回目	3回目	1回目	2回目	3回目
個別接種	215	37	0	2,100	1,998	568
集団接種	0	0	0	466	425	100
職域接種・ 住所地外接種	5	0	0	116	106	15
合計	220	37	0	2,682	2,529	683
接種率	2.4%	0.4%	0.0%	22.2%	20.9%	5.6%

(2)接種にかかる年内の予定【資料2】

- ・接種対象者の年内の接種促進に向けて、周知を継続。
- ・年末年始のお休みは以下の通り。

集団接種会場	12月26日(月)～1月5日(木)
ワクチンコールセンター	12月29日(木)～1月3日(火)

※個別接種は医療機関により異なる。

# 豊島区 新型コロナウイルス相談・受診・療養の流れ

症状はないが不安がある、予防方法について知りたい、PCR検査を受けたい方

◆東京都新型コロナ・オミクロン株コールセンター(コロナに関する一般相談)

☎0570-550-571(土日祝含む毎日9時～22時)

◆PCR等検査無料化事業

☎03-6634-4612(土日祝含む毎日9時～19時)

※無症状かつ都民の方限定(濃厚接触者は不可)



豊島区内無料PCR検査所

発熱などの症状があり、新型コロナウイルス感染の疑いがある方の一般相談、医療機関案内

◆東京都発熱相談センター  
(看護師・保健師が対応)

☎03-5320-4592/03-6258-5780  
(土日祝含む毎日24時間対応)

◆東京都発熱相談センター医療機関案内専用ダイヤル(一般オペレーター)

☎03-5320-4327/03-5320-5971/  
03-5320-7030(土日祝を含む24時間対応)

喉の痛みや発熱などの症状が出たら...

重症化リスクの**高い**方  
(高齢者、妊婦、基礎疾患を有する方など)  
小学生以下の子供

左記以外の方

病院(発熱外来)を受診

※左記「東京都発熱相談センター」で確認

抗原定性検査キット(裏面参照)

※発生届の対象者の方は病院での診断が必要です。

陽性

陽性

発生届対象の方

医療機関から保健所に患者のかたの情報が報告されます。  
保健所から順次ご連絡いたしますのでお待ちください。

発生届の対象は以下の4類型です。

- ①65歳以上の方
- ②入院を要する方
- ③妊婦の方
- ④重症化リスクがあり、かつ、新型コロナ治療薬または酸素投与が必要な方

発生届対象外の方

◆うちさぼ東京

自宅療養中の体調不安や一般相談、食料品配送、パルスオキシメーターの貸与に関する問い合わせ、陽性者登録センターの登録に関する問い合わせ

☎0120-670-440(土日祝含む毎日9時～22時)

◆東京都陽性者登録センター

マイハースによる健康観察、宿泊療養施設での療養、食料品、パルスオキシメーターの配送(療養中の支援を希望するかたは下記より登録して下さい)

☎0570-080-197(土日祝含む毎日9時～22時)



病院で陽性



検査キットで陽性

# 抗原検査キットについて

◆市販の新型コロナ抗原検査キット  
国が承認したものを選びましょう。  
薬局やインターネット通信販売等でお買い求めいただけます。

【体外診断用医薬品】または  
【第1類医薬品】と表示されているもの

## ◆抗原検査キットの配布(東京都)

発熱等の症状のある方(有症状者)や自宅待機中の濃厚接触者(無症状)の方で、検査キットを入手することが困難な方に個別に検査キットを無料で配布しております。

※発症や濃厚接触者となった時点で配布する物であり、事前の備蓄用ではありません。

東京都抗原検査キット配布HP



# 濃厚接触者について

## 濃厚接触者とは

※症状が出始めたら表面の流れに従って行動して下さい。

陽性者に接触した方のうち、下記の範囲に該当する方

※「陽性者の自宅療養者の療養期間について」の★ピンクの枠の日よりも2日前～療養終了日までの期間に接触した場合

- ①患者と同居、あるいは長時間の接触(車内・航空機など)があった方
- ②適切な感染防護なしに患者を診察、看護もしくは介護した方
- ③患者の気道分泌液もしくは体液等の汚染物質に直接触れた可能性が高い方
- ④その他、手で触れることの出来る距離(目安として1メートル)で、必要な感染予防策(マスクなど)なしで15分以上接触があった方

## 濃厚接触者の待期期間

	0日目	1日目	2日目	3日目	4日目	5日目	6日目
濃厚接触者	陽性者との最終接触日						外出可能
			陰性	陰性	抗原検査で2日目と3日目に2回続けて陰性の場合、3日目の検査後から解除可能		
		最終接触日の翌日から数えて5日間					
		同居の場合、感染対策をした日の翌日から数えて5日間					



参考

## 陽性者の自宅療養者の療養期間について

※症状が軽快してから24時間経過後に療養解除になります。

※症状軽快とは、解熱剤を使用せずに解熱し、かつ、呼吸器症状が改善傾向にある場合のことを指します。

	0日目	1日目	2日目	3日目	4日目	5日目	6日目	7日目	8日目	9日目	10日目	11日目
有症状者	発症日		診断日				症状軽快日	療養終了日	外出可能			
		療養期間(発症日の翌日から数えて7日間かつ症状軽快後24時間経過)										
有症状者(延長)	発症日		診断日					症状が長引く場合	症状軽快日※		外出可能	
		療養期間(発症日の翌日から数えて7日間かつ症状軽快後24時間経過)										
無症状者(療養期間中症状なし)	検体採取日		診断日					療養終了日	外出可能			
		療養期間(検体採取日の翌日から数えて7日間)										
無症状者(療養期間中に発症)	検体採取日		診断日		発症					症状軽快日	療養終了日	外出可能
		療養期間(発症日の翌日から数えて7日間かつ症状軽快後24時間経過)										

感染症拡大防止にご協力ください



お問合せ

池袋保健所新型コロナ  
電話相談センター

☎03-3987-4179

平日 9時から18時  
※12月29日(木)~1月3日(水)はお休みとなります。

年末年始を安心して過ごすために



# オミクロン株対応 ワクチンの早期接種を

従来型コロナワクチンを上回る効果が期待されています



1・2回目接種を受けた12歳以上の全ての方が対象です。  
最終接種から3か月以上経過している方が接種可能です。  
一人1回接種できます。

## 豊島区からのお知らせ

- これまでの2年間、年末年始に新型コロナが流行しており、現在も感染が拡大しています。まだ接種をお済みでない方は、年内に接種をして感染拡大に備えましょう。
- 集団接種会場の年内の接種は12月25日(日)までです。※年明けは1月6日(金)からです。

豊島区役所	ファイザー(BA.4-5対応型)	3~5回目接種	12月25日(日)まで
池袋保健所	ファイザー(BA.4-5対応型)	3~5回目接種	12月23日(金)まで
	ファイザー(従来型)	1・2回目接種	12月22日(木)まで
旧朝日中学校	ファイザー(5~11歳)	小児接種(5~11歳)	12月25日(日)まで
	ファイザー(BA.4-5対応型)	3~5回目接種	12月25日(日)まで

お問合せは **豊島区新型コロナウイルスワクチンコールセンター** まで

**☎0120-567-153**

(番号のおかけ間違いにご注意ください)

受付時間 毎日 9時~18時

※12月29日(木)~1月3日(火)はお休みとなります。

# 集団接種会場（12月）

※12月26日(月)～1月5日(木)まで、集団接種会場はお休みとなります。

## オミクロン株対応型ワクチン(3～5回目接種)

接種会場	開設日時	ワクチン	予約なし接種
豊島区役所 1階 としまセンタースクエア (南池袋2-45-1)	毎日 9時～21時	ファイザー (BA.4-5対応型) ※12歳以上	豊島区民の方
池袋保健所 (東池袋4-42-16)	水・木・金曜 (第1・4木曜を除く) 18時～21時 ※祝祭日は接種はありません		
旧朝日中学校 (西巢鴨4-9-1)	水～日曜 9時～18時		

## 従来型ワクチン(1・2回目接種)／小児用ワクチン(5歳～11歳:1～3回目接種)

接種会場	開設日時	ワクチン	予約なし接種
池袋保健所 (東池袋4-42-16)	第1・4木曜 18時～21時 ※祝祭日は接種はありません	ファイザー(従来型) ※12歳以上	どなたでも可
	第1・4日曜 10時～18時 ※祝祭日は接種はありません	ファイザー(5～11歳用)	×

※ノババックスの集団接種は11月末で終了しました。ノババックスをご希望の方は、東京都大規模接種会場をご利用ください。

予約なし接種  
(集団接種会場)

- 接種はご予約の方優先です。受付状況等により、接種までにお待ちいただく場合があります。
- 各受付時間帯で予約なし接種の受付可能な上限に達した場合、受付を早めに終了いたします。

受付  
時間

豊島区役所

10:00～11:00  
13:30～14:30  
15:30～16:30  
18:30～20:00

池袋保健所

18:30～20:00

旧朝日中学校

10:00～11:00  
13:30～14:30  
15:30～16:30

集団接種  
予約方法

インターネット予約(予約サイト)

<https://vaccines.sciseed.jp/toshimaku>

予約専用サイト  
はコチラ▶



電話予約(コールセンター)

豊島区新型コロナウイルスワクチンコールセンター

**☎0120-567-153**(毎日9時～18時)

※12月29日(木)～1月3日(水)はお休みとなります。

## 個別接種(医療機関) ※直接医療機関へ予約

使用するワクチンは医療機関によって異なります。

- オミクロン株対応ワクチン接種(3～5回目接種)  
※ファイザーは12歳以上、モデルナは18歳以上が対象
- 小児接種(5歳～11歳)
- 乳幼児接種(生後6か月～4歳)

医療機関一覧  
(豊島区ホームページ)▶



最新情報はこちら

新型コロナウイルス感染症のワクチン接種について  
(豊島区ホームページ)



※本チラシの内容は、令和4年12月6日現在の情報です。

豊島区 ワクチン接種

