

## 1. 提案理由

子どもとその家族がいきいきと健康に生活することができる家庭環境及び地域環境の形成並びに地域社会における子育て機能の向上に資することを目的として、子ども家庭支援センターの設置及び管理について必要な事項を定めるものである。

## 2. 設置の経緯

- (1) 東京都は都児童福祉審議会答申を受け、平成7年に東京都子ども家庭支援センター実施要綱を制定し、センターの設置・運営に対する補助を開始した。すなわち、人口10万人に1ヵ所を基準に、センターを設置して子育て支援事業を実施する区市町村への補助を開始したもので、平成12年度末では都内で17ヵ所が設置されている。
- (2) 本区では、平成9年3月策定の「子ども家庭支援豊島プラン — 豊島区児童福祉計画」において子ども家庭支援センターの設置を計画し、平成12年4月以降、子ども家庭部内に設立検討会を設けて具体的な設置・運営方針の検討を行ってきたものである。

## 3. 所在地等

東部子ども家庭支援センター 豊島区北大塚3-12-12（旧西巣鴨第1保育園）  
西部子ども家庭支援センター 豊島区千早4-6-14（旧千早第2保育園）

## 4. 事業内容

子どもと家庭に関するあらゆる相談に対応するとともに、ボランティア、自主グループ、子育てサークル等が事業活動に参画して、子育て・子育て支援の輪を広げ、ネットワークを構築していくことにより、地域社会における養育機能を高めることをセンター事業の主要な目的とする。

### ○相談事業（面接相談、広場相談、電話相談等）

- ・子ども自身からの相談も含め、子どもと家庭に関するあらゆる相談に応じる。
- ・ケースマネジメントを実施し、関係機関との連携により相談機能の強化を図る。
- ・子どもの問題に関する情報収集、提供を行う。

### ○親子遊び広場事業

- ・乳幼児の親同士の交流を支援しながら、子育てに関する不安や疑問を気軽に相談できる場とする。
- ・自主グループの活動支援や、子育て講座などを実施する。

### ○一時保育事業

- ・育児疲れの解消が必要なときや、通院、PTA、通学、就労など家庭での保育が一時的に困難な場合に、就学前の子どもを預かり保育する。

### ○地域組織化活動事業

- ・子育てに関する情報の収集・提供、啓発活動を行う。
- ・子育てサークル、ボランティアグループなどの育成、活動、交流の場を提供する。
- ・子育て支援ネットワークなどの住民参加の地域活動を推進する。

### ○発達支援事業（西部子ども家庭支援センターで実施）

- ・心身障害者福祉センターより幼児指導部門を移管し、ノーマライゼーションの実現と子どもの総合発達相談の充実、発展を図る。

## 5. 施設運営の概要

### (1) 開所時間

- ・相談事業 月曜～土曜日 9:00～19:00(土曜は17:00)
- ・親子遊び広場事業 日曜～土曜日 10:00～17:00
- ・一時保育 月曜～金曜日 9:00～17:00
- ・地域組織化活動 日曜～土曜日 9:00～21:00(土曜、日曜は17:00)
- ・発達支援 月曜～金曜日 9:00～17:00

※国民の祝日と年末年始を除き年中無休

(2) 使用料等

センターの利用については無料とする。ただし、一時保育事業については、保育料(1時間500円)を徴収する。

(3) 職員配置

名 称	センター長	子ども家庭支援ワーカー
東部子ども家庭支援センター	1 名	正規職員4名 非常勤職員5名
西部子ども家庭支援センター	1 名	正規職員12名 非常勤職員3名

6. 開設時期

西部子ども家庭支援センターについては、平成13年11月中旬に開設の予定である。

東部子ども家庭支援センターについては、現在設計委託中であり、開設は12月となる見込みである。

7. 条例の施行日

平成13年8月1日から施行する。

8. その他

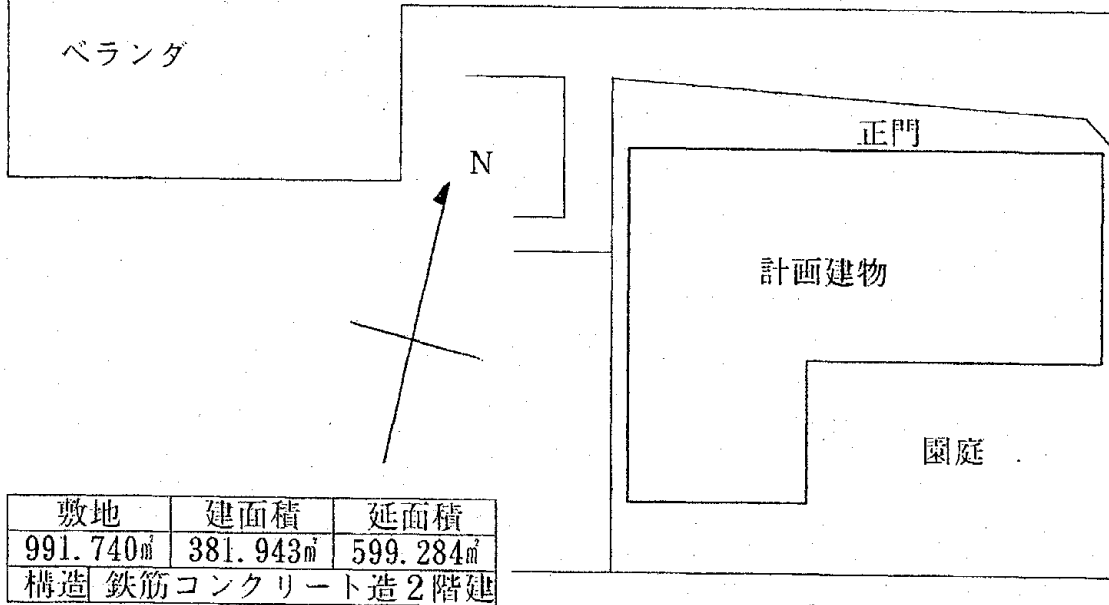
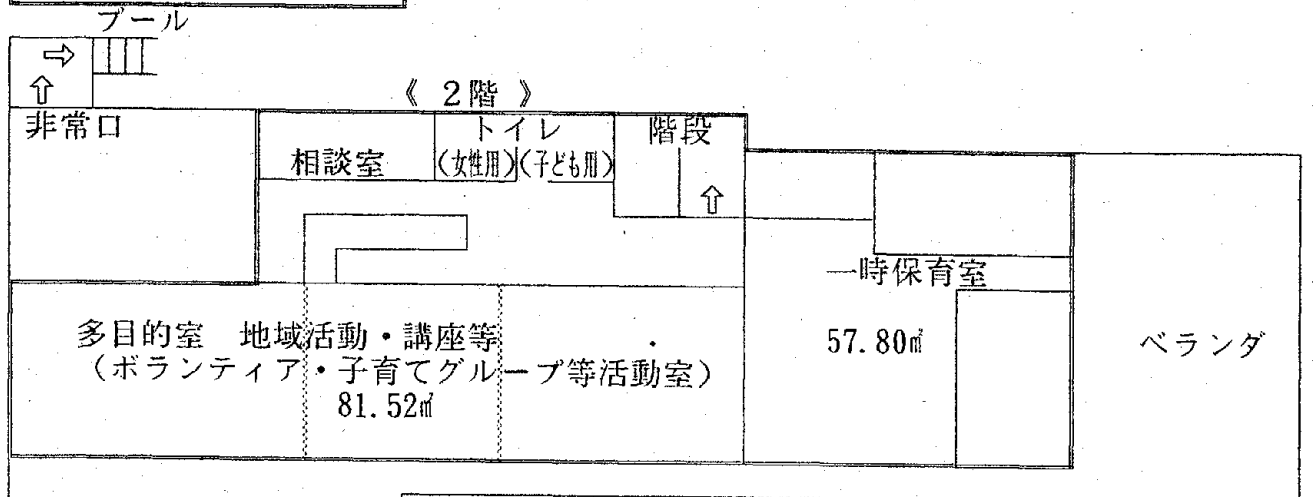
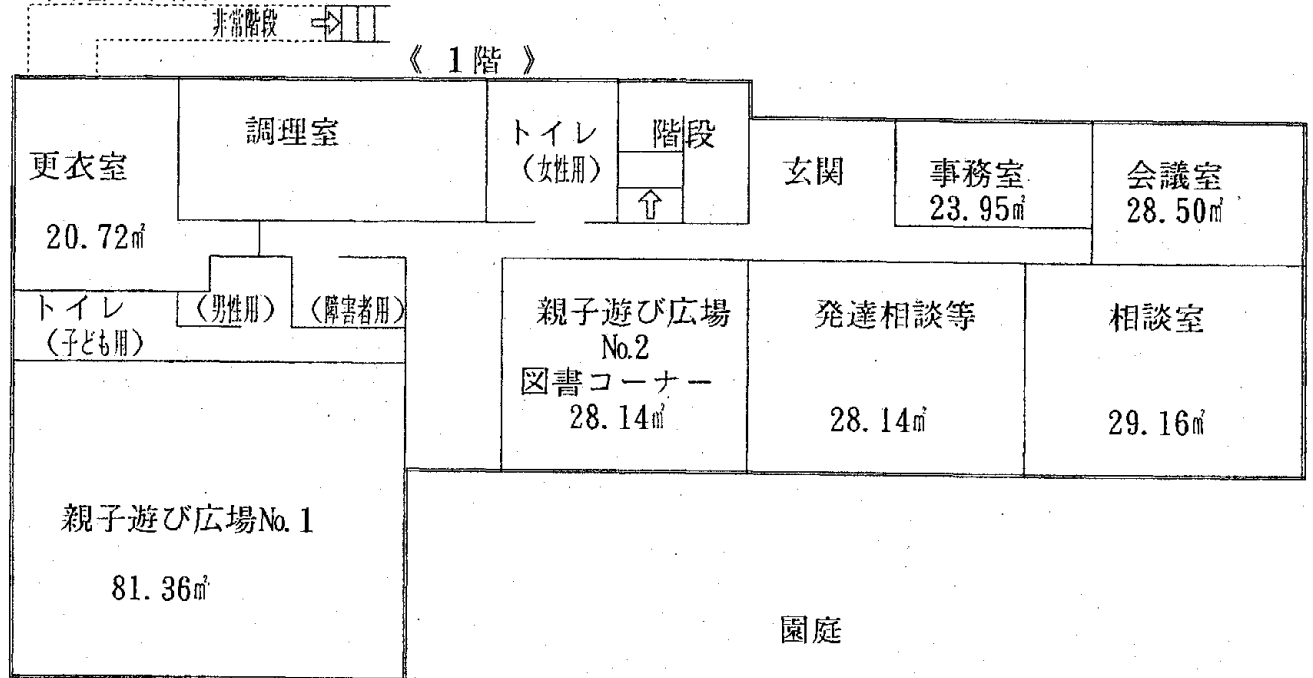
(1) この条例の施行について必要な事項は規則で定める。

(2) 施設の愛称・シンボルマーク等を後日区民から募集する予定である。

# 東部子ども家庭支援センター（旧西巣鴨第1保育園）

● 開園 昭和42年5月1日

● 園舎平面図

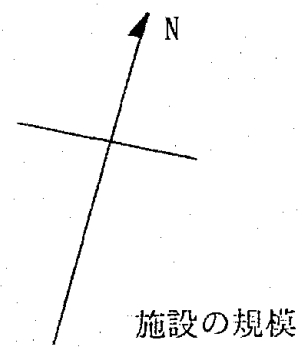
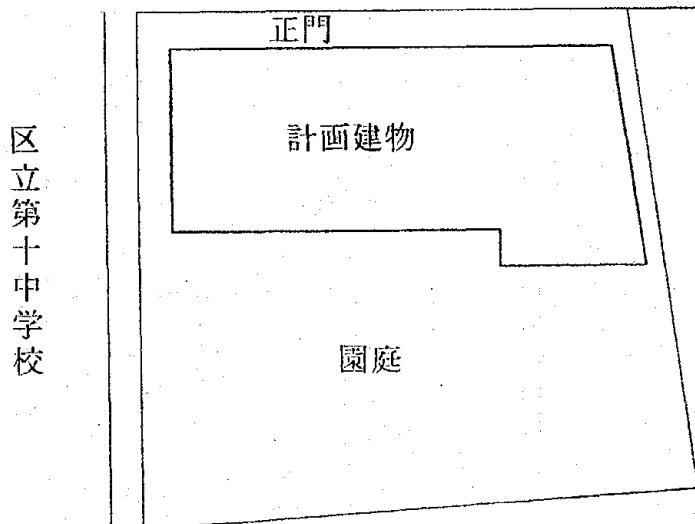
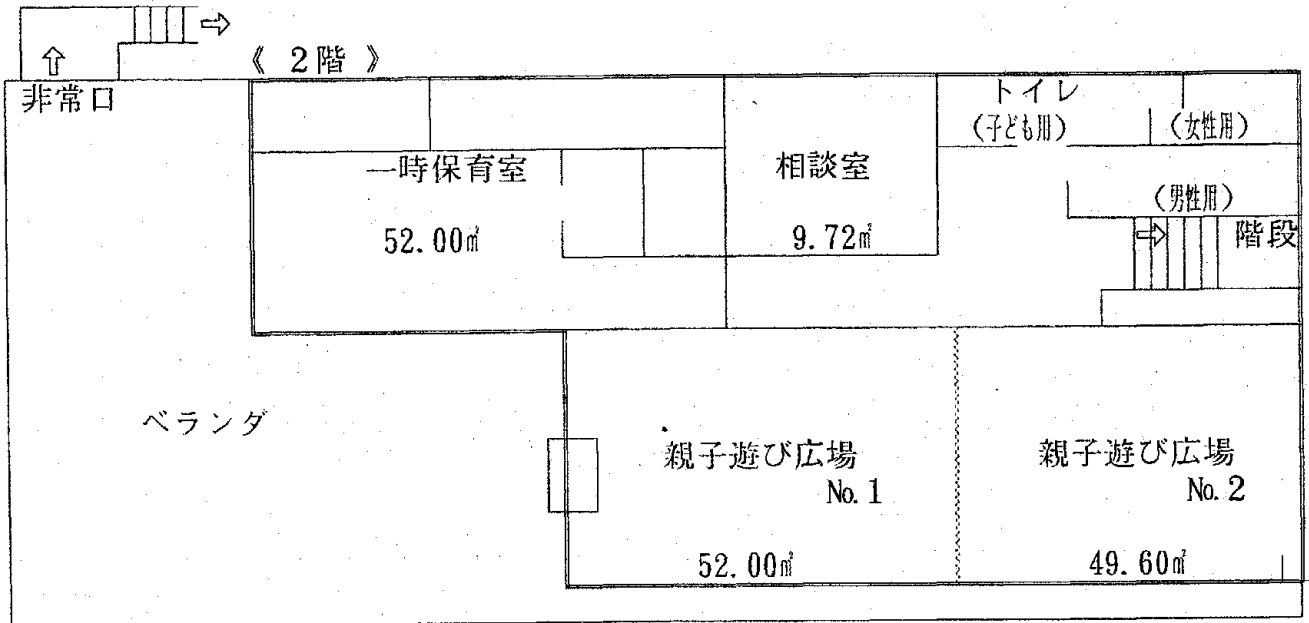
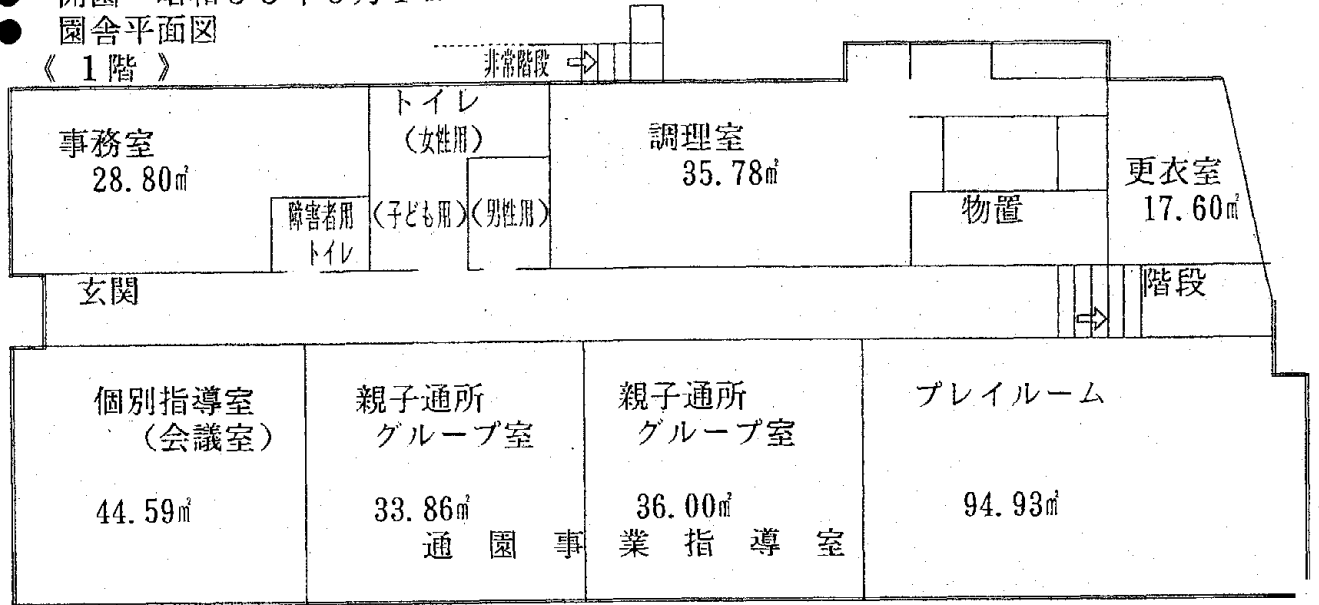


敷地	建面積	延面積
991.740㎡	381.943㎡	599.284㎡
構造	鉄筋コンクリート造2階建	

区立北大塚公園

# 西部子ども家庭支援センター (旧千早第2保育園)

- 開園 昭和53年5月1日
- 園舎平面図



敷地	建面積	延面積
1,155.86㎡	471.140㎡	711.820㎡
構造	鉄筋コンクリート造2階建	