

## 豊成小学校の別棟建設について

### 1. 概要

豊成小学校では、人口増加に伴い児童数も増加しており、普通教室の不足が見込まれている。また、子どもスキップ豊成の利用者も増加しており、施設の面積不足が課題となっている。

そこで、学校敷地内に別棟を建設し、教室不足等への対応を図る。なお、建設はリース契約にて行う。

### 2. スケジュール

平成29年10月	補正予算議決
平成30年4月	保護者説明会
平成30年6月	リース契約締結
平成30年10月	保護者説明会
平成30年11月	工事説明会
平成31年1月～9月	建設工事・校庭工事
平成31年10月頃～	別棟利用開始

### 3. 建設費及び施設の概要

#### (1) 建設費

289,008千円（5年リース、リース期間終了後無償譲渡）

#### (2) 施設の概要

建築面積：302.15㎡、延床面積：554.18㎡、鉄骨造2階建

1階：子どもスキップ（コアスペース、セカンドスペース、事務室他）、体育倉庫

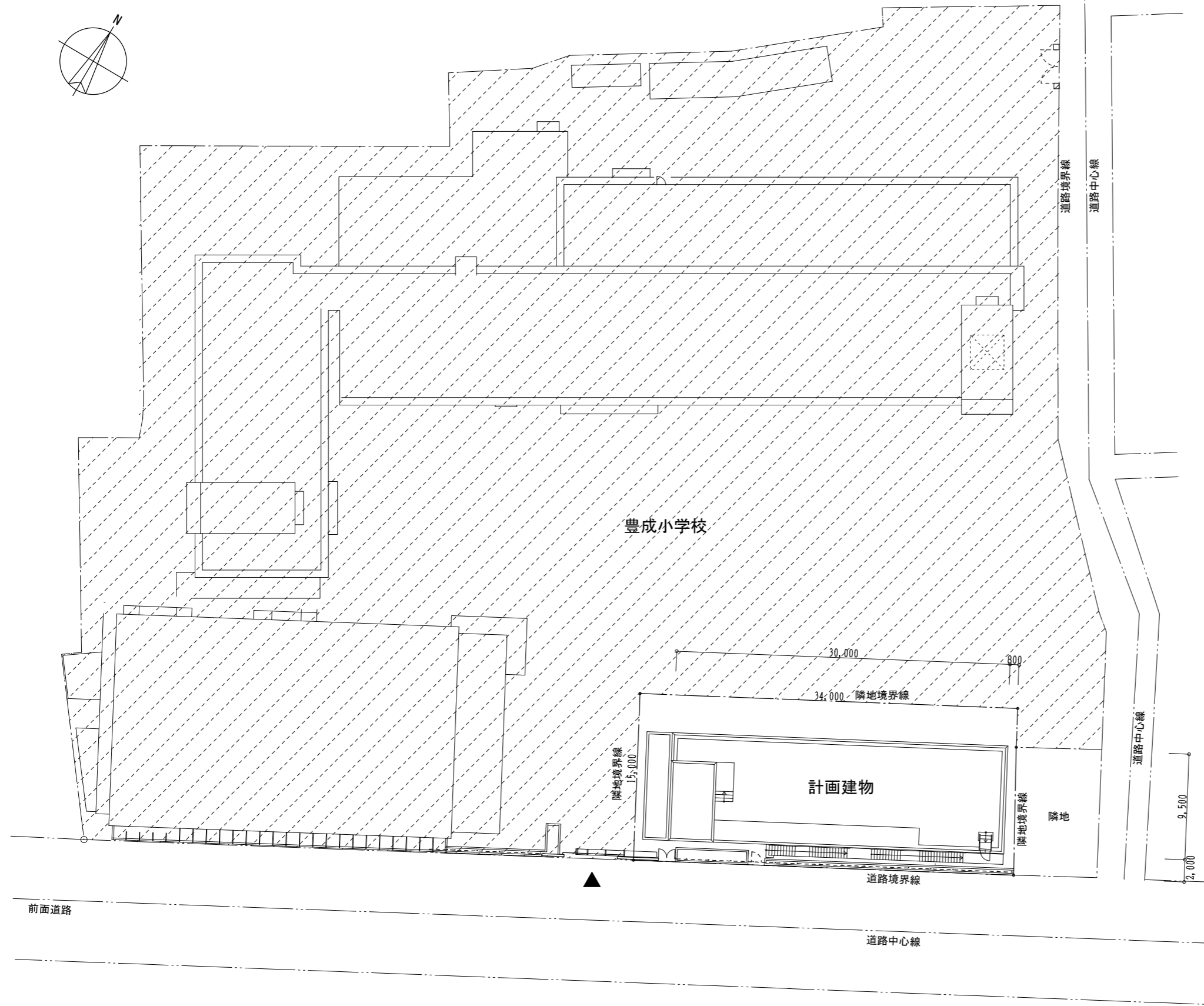
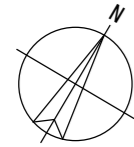
2階：学校図書館、図書準備室

#### <建設前後の面積比較>

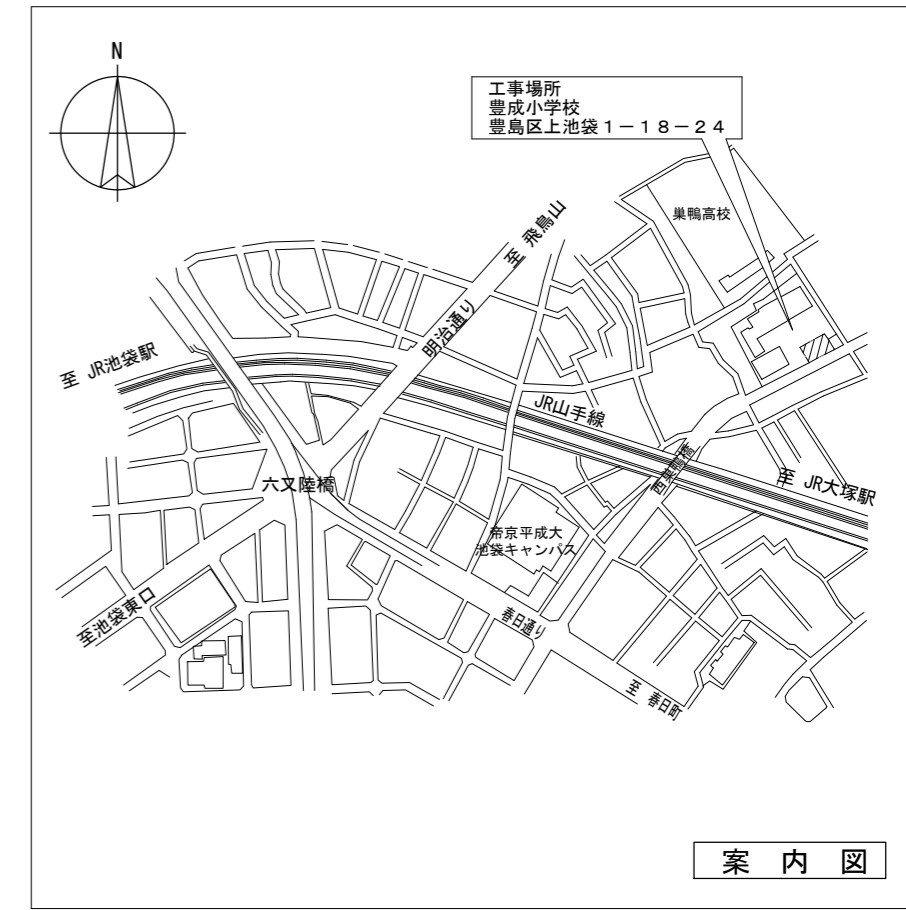
室名	現在	建設後
スキップ（活動スペース）	114.57㎡	157.88㎡
学校図書館	128㎡	171.02㎡

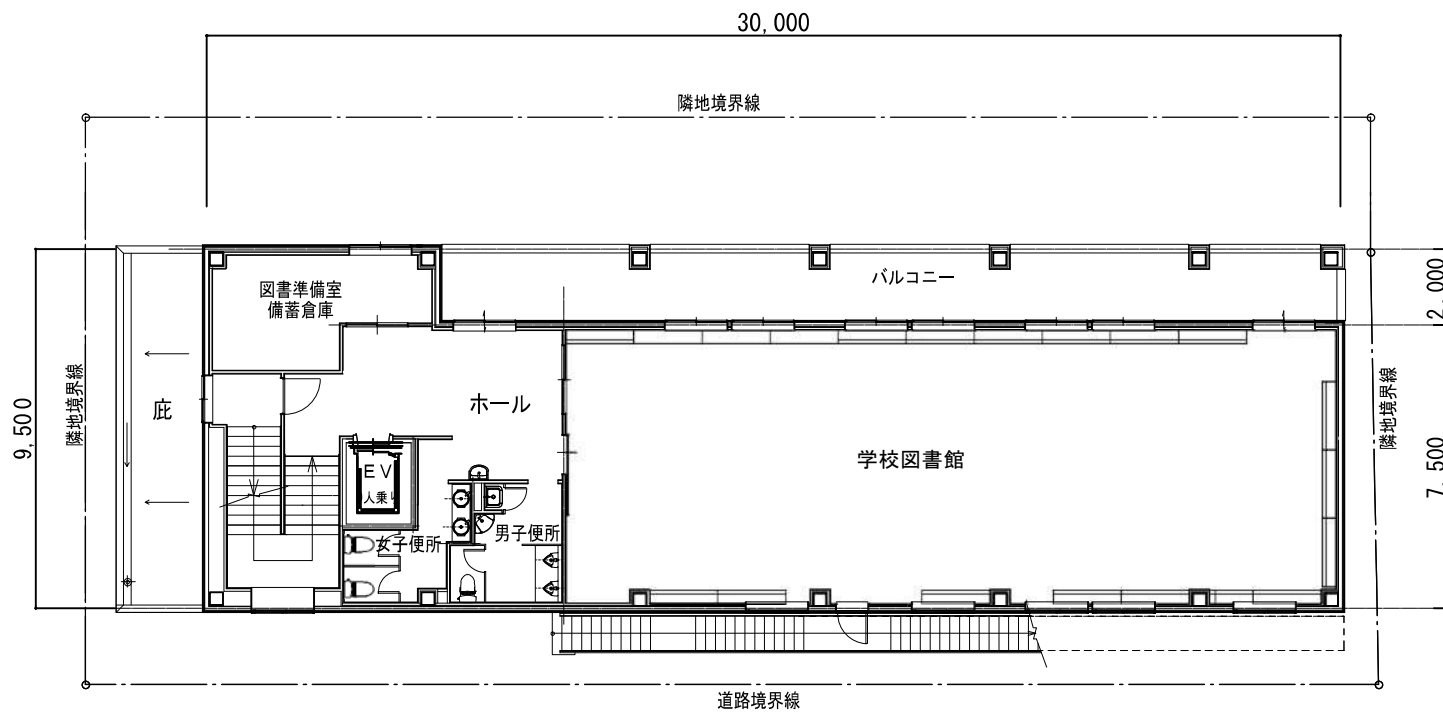
#### <外観イメージ>



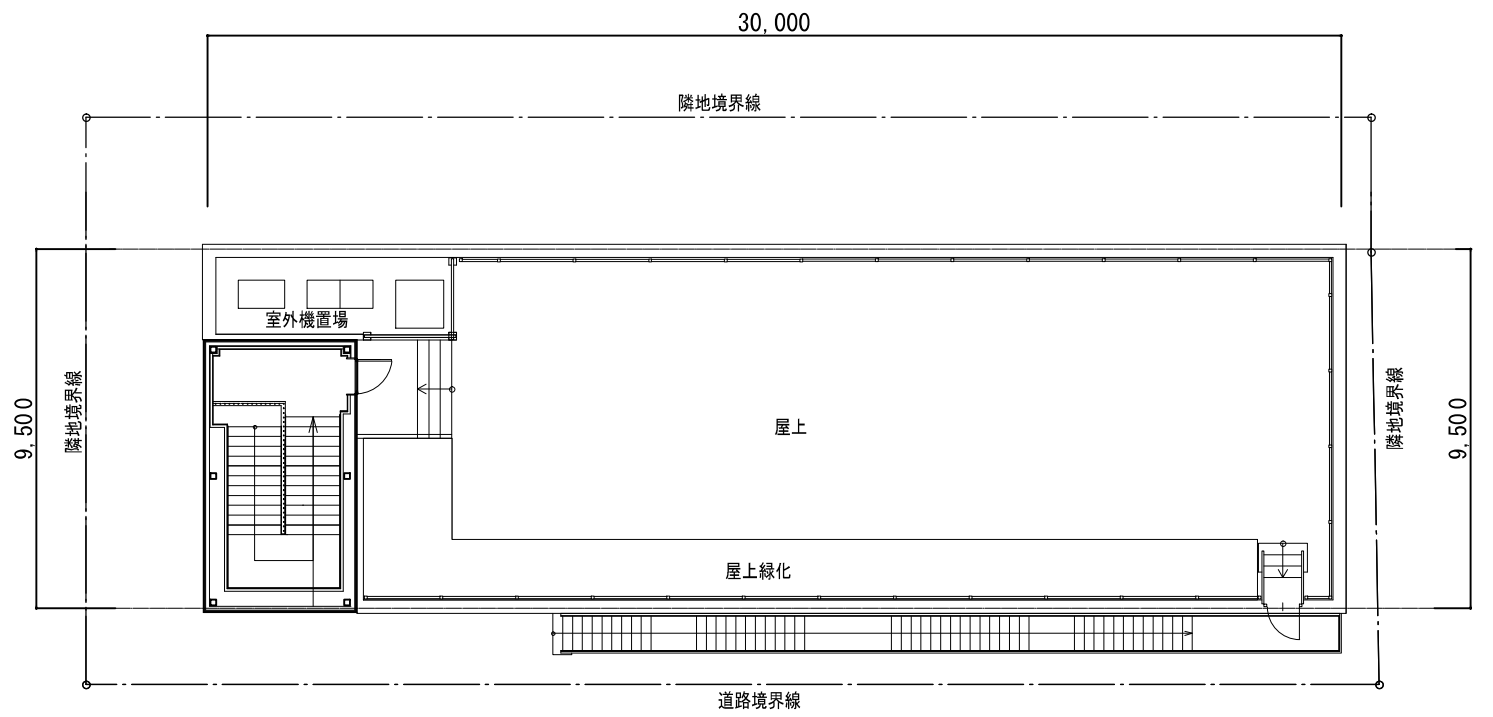


配置図 S=1/400

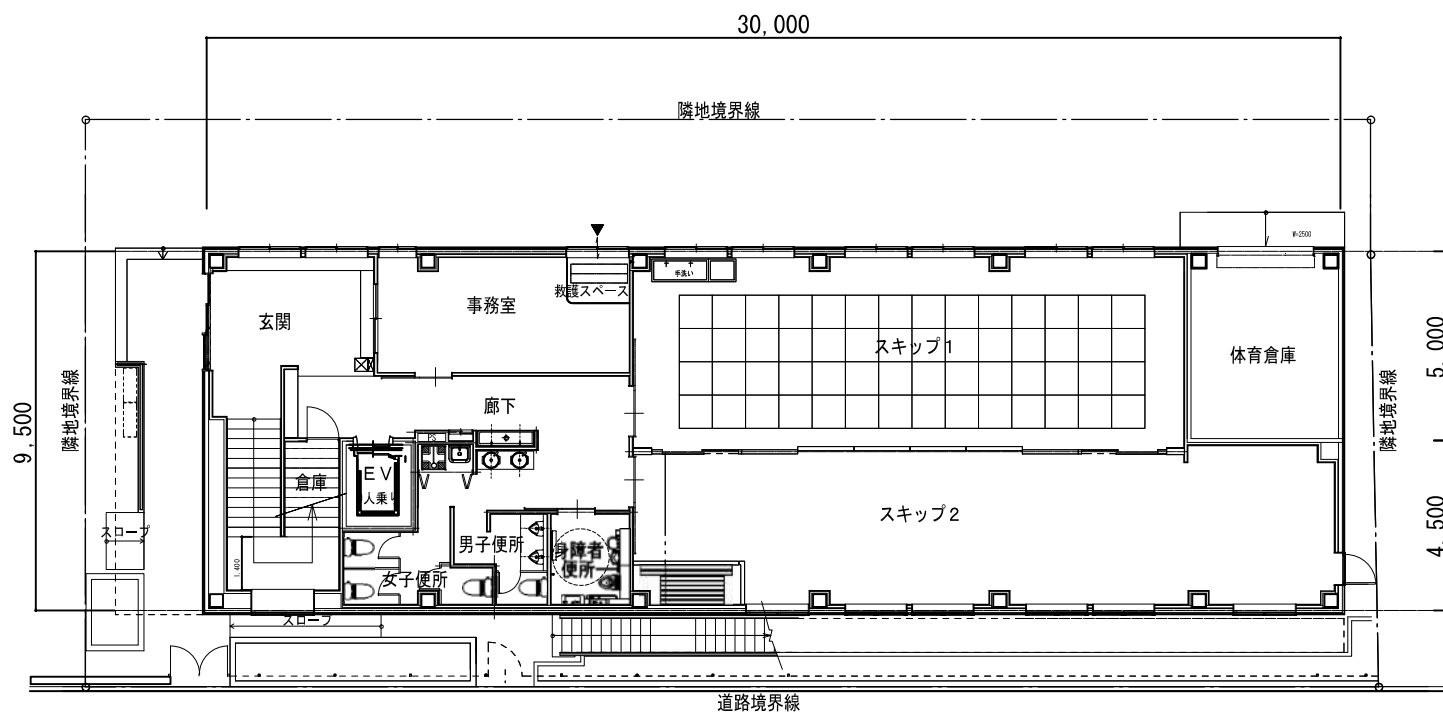
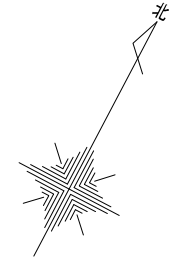




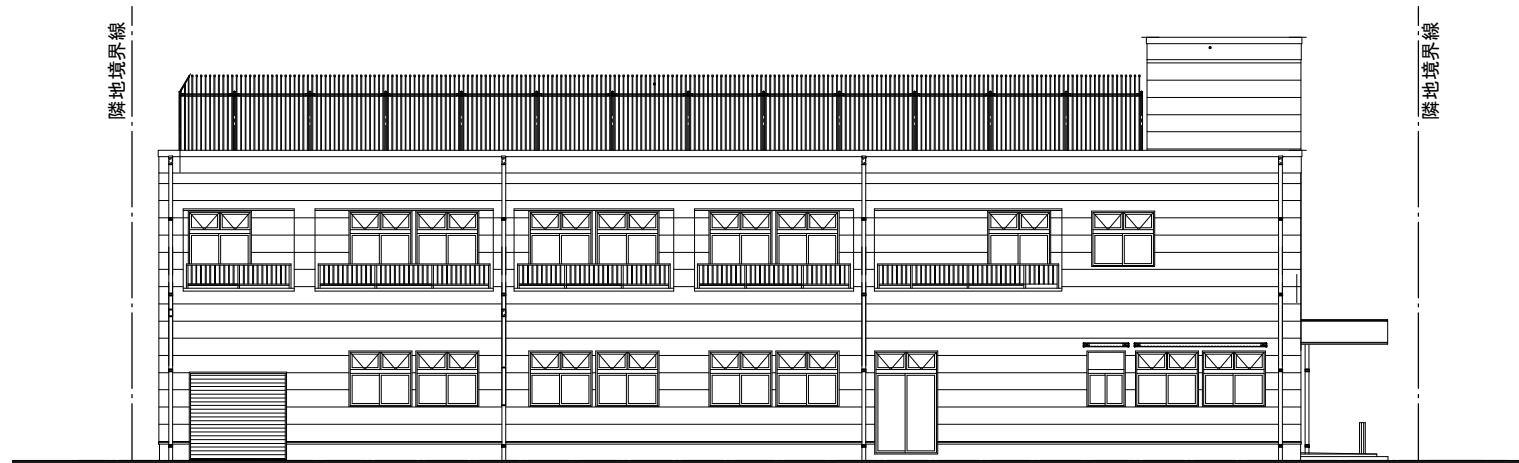
2階 平面図



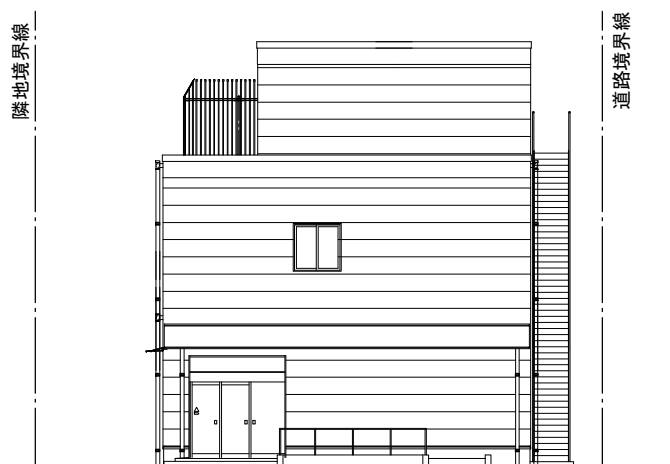
R階 平面図



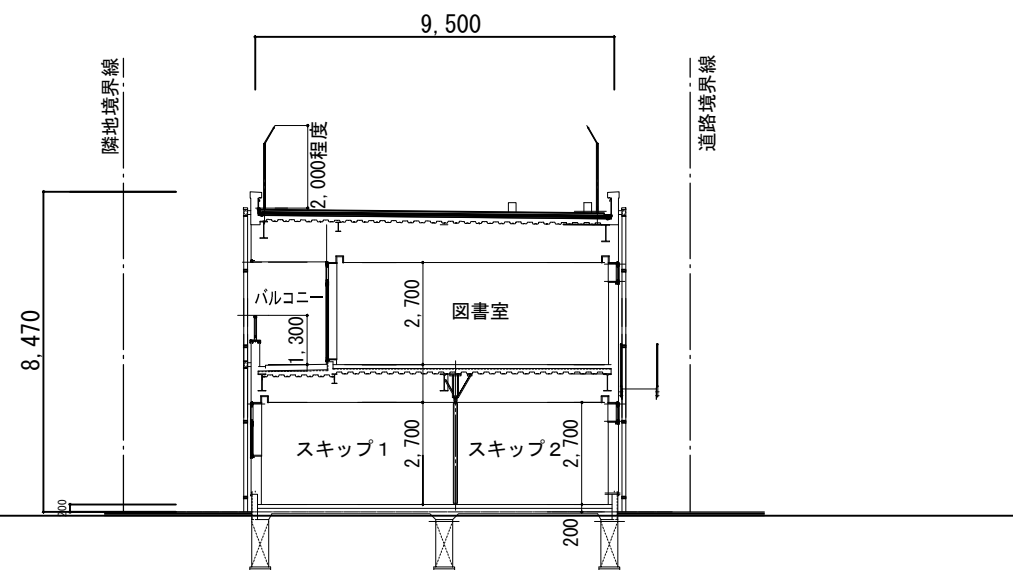
1階 平面図



校庭側 立面図



体育館側 立面図



断面図