



# 安全・安心の実現のために ～セーフコミュニティステーションとしての の区民ひろばの役割～

1

2011. 6. 10 / 区民ひろば池袋本町  
地域区民ひろば課  
NPO法人 池本ひろば

# 地域区民ひろばとは

- ▶ 子どもから高齢者まで誰もが利用できる施設
- ▶ 地域活動・コミュニティの拠点
- ▶ 人口概ね1万～2万人に1か所設置する計画
- ▶ 震災時の補助救援センター



- 親子体操、ベビーマッサージ、ハッピーヨガ、みんなでしゃべり場等



- 脳、筋力アップ、栄養講座、囲碁・将棋、手作り教室等

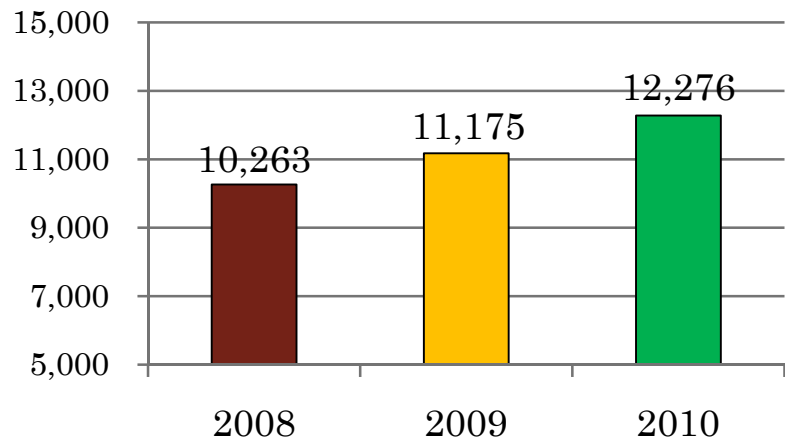


- 区民ひろばまつり、季節事業(節分、ひな祭り、七夕、クリスマス、新春の集い等

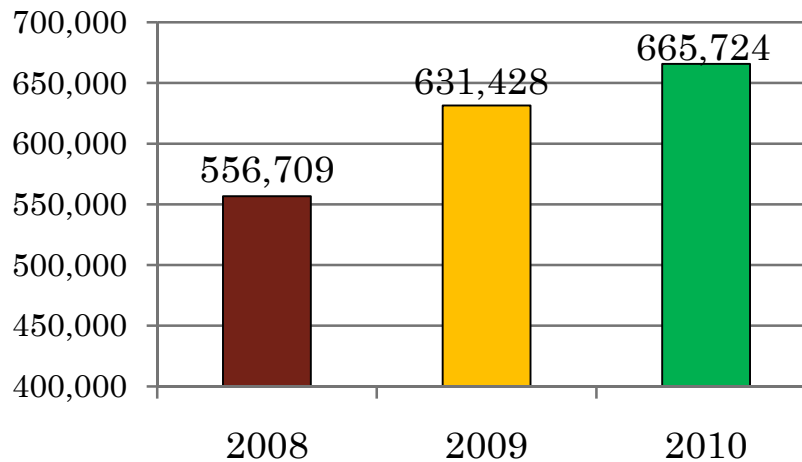


# 区民ひろば事業数、利用者数の推移

**約12,000件／年度**



**約666,000人／年度**





# 地域主体の運営（区民ひろば運営協議会）

- 運営協議会委員数は1か所30名～40名。
- 運営協議会は事業の企画・実施・運営等を行う。



# 次のステップへ・・・NPO法人「池本ひろば」



NPO法人設立  
記念式典



サークル活動

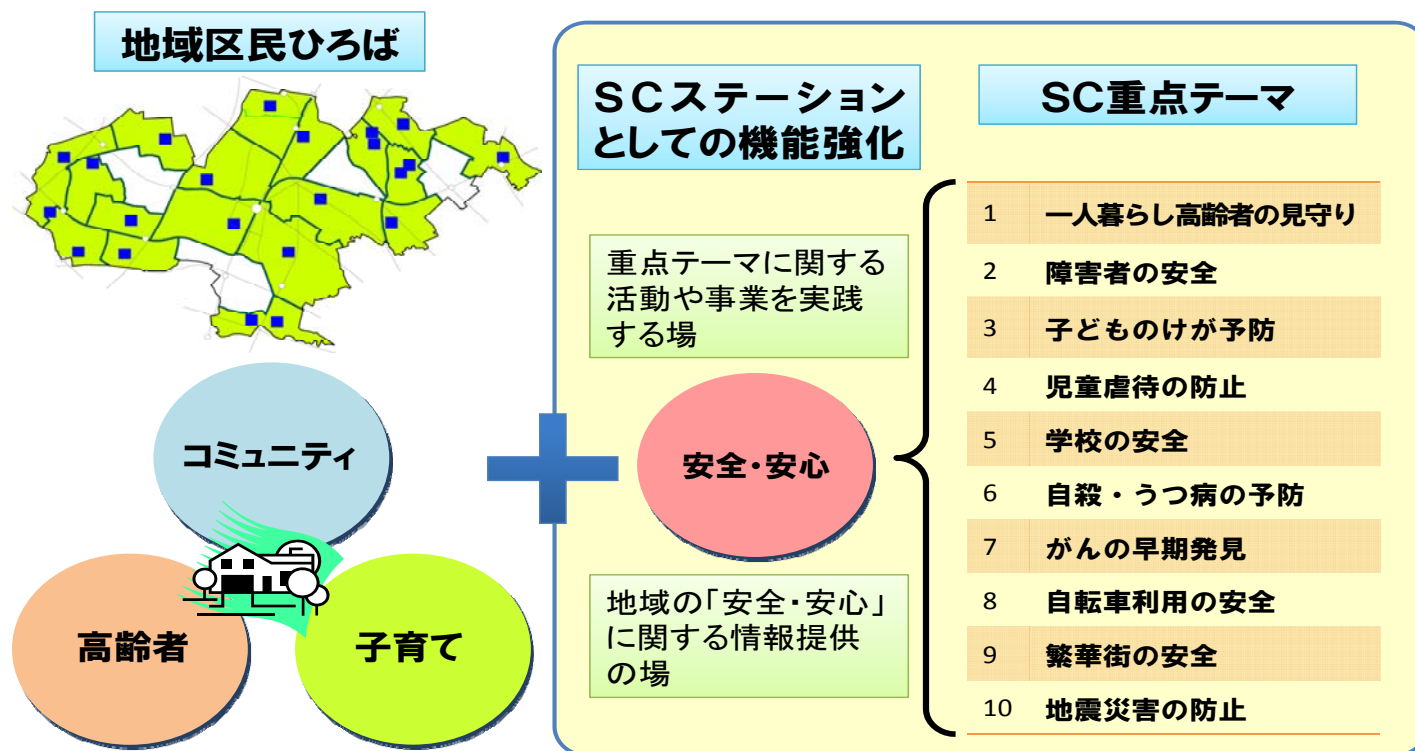


いけほんまつり

- NPO法人「池本ひろば」として自主運営開始。
- 設立目的に、地域社会からの孤独や孤立を防止し、安全安心に暮らすことができるよう地域課題の解決に取り組むとしている。
- 年間事業数は474件、利用者数は24,526人。
- セーフコミュニティ部会の設置、安全・安心に関する事業の実施。

# セーフコミュニティと区民ひろば

## ●セーフコミュニティと区民の接点として 小学校区単位の「地域区民ひろば」を活用

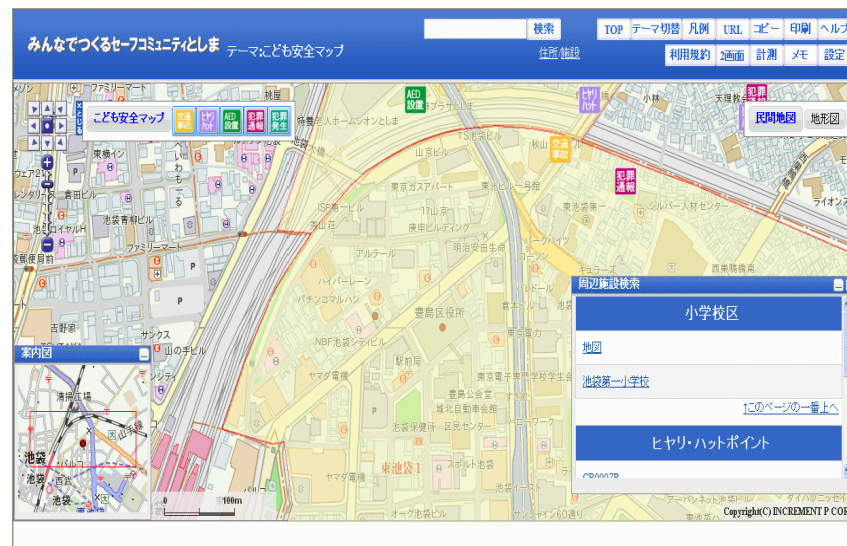


1



# SCステーションとしての今後の展開①

- 安全・安心に関する情報機能の強化  
AED設置、安全・安心情報の掲示(マップ  
ほか)、普及啓発看板設置





# SCステーションとしての今後の展開②

## ➤ 安全・安心事業の充実

けが予防、事故予防事業の充実、NPOとの連携



## ➤ 健康・福祉事業との連携

コミュニティ・ソーシャル・ワーカーとの連携、障害者支援、保健所の出前講座など



高齢者の安全・  
障害者の安全

子どもの安全・児童虐待防止

健康づくり・自殺対策

交通安全・防犯

防災対策



ご清聴ありがとうございました。