


HAREZA IKEBUKURO

- 外 構 計 画 -

- 敷地内空地 + 道路 + 公園の一体整備 -

1. 外構計画の全体像について	----	1
2. 周辺区道の計画について	----	2
3. 中池袋公園の計画について	----	3
4. 外構部パース	----	4 - 10
・8つの劇場について (参考)	----	11
・工事の状況について (参考)	----	12

1. 外構計画の全体像について

「国際アート・カルチャー都市」の拠点

- ・国際アート・カルチャー都市の拠点に相応しい統一されたデザイン
- ・文化とにぎわいの相乗効果を生む8つの劇場と公園・街区の配置
- ・ハレの場を包み込む8つの劇場を彩る屏風スクリーン

にぎわいと潤い溢れるストリート

- ・にぎわいが周辺に広がる心地よい空地と一体のストリート
- ・華やかな花木等を配置しにぎわいある環境にふさわしい植栽
- ・四季を感じながら安心して安全に回遊できる歩行者空間

中池袋公園と連続した劇場都市の拠点

- ・公園の領域が道路・敷地まで広がるランドデザイン
- ・中池袋公園のにぎわいを8つの劇場にいざなうバリアフリー動線
- ・イベント時の多様なアクティビティに対応する外部空間



○ サクラ属

ヤマザクラ、ソメイヨシノ、オシマザクラ、エドヒガンザクラなど多種の桜を職種



○ タブノキ

厚みあるみどりを形成する耐風性にも優れた常緑樹。高さ10m程度



○ カツラ

街路樹として、風格が感じられる紅葉が美しい落葉高木



○ シラカシ

常緑樹を配置することで低層部にうるおいある空間とする。



○ アキニレ

回遊が楽しめる紅葉が美しく四季を感じられる落葉広葉樹



○ イロハモミジ

紅葉が鮮やかな落葉樹。ストリートの季節感を惹きたてる。



○ エゴノキ

街路を快適にするための落葉樹木。爽やかな並木通りとする。

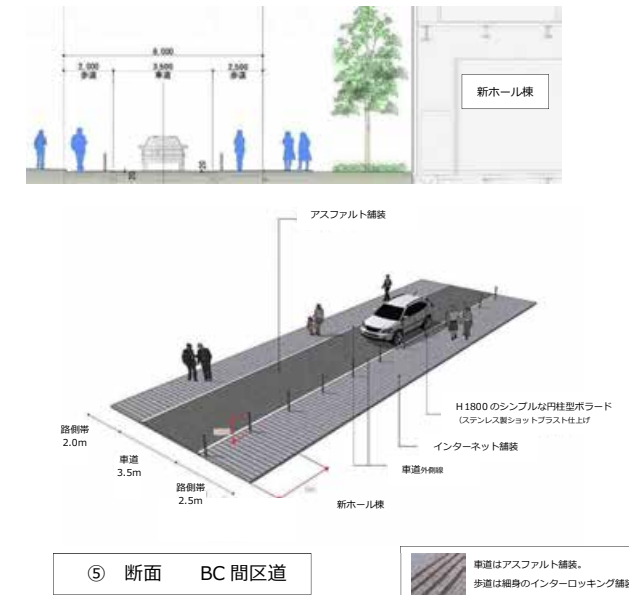
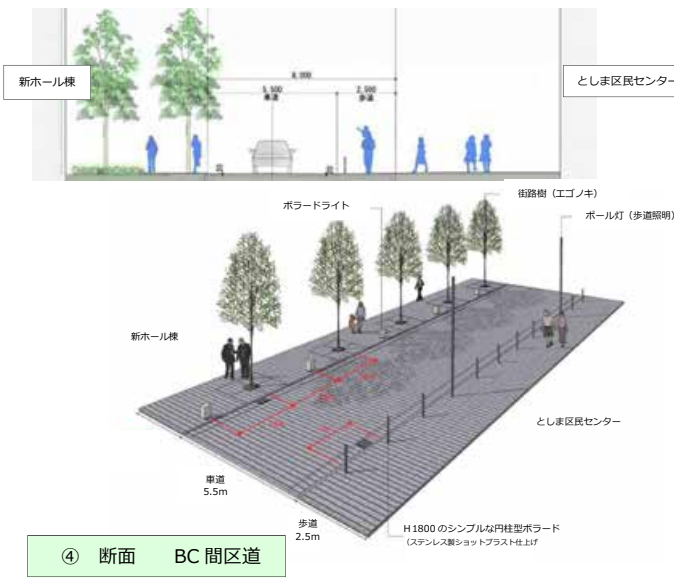
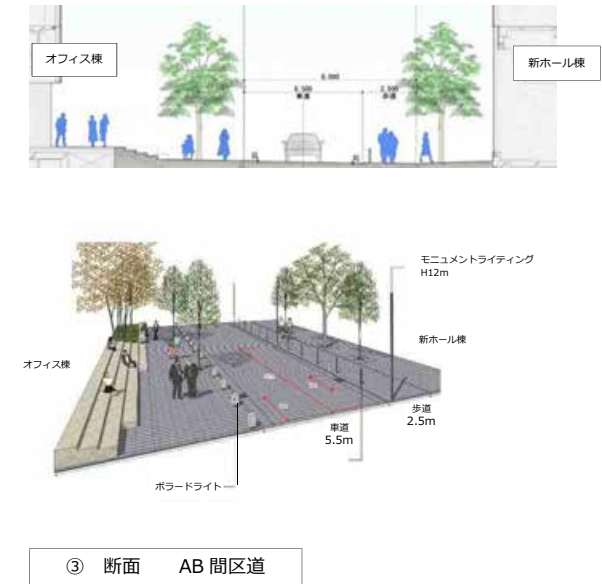
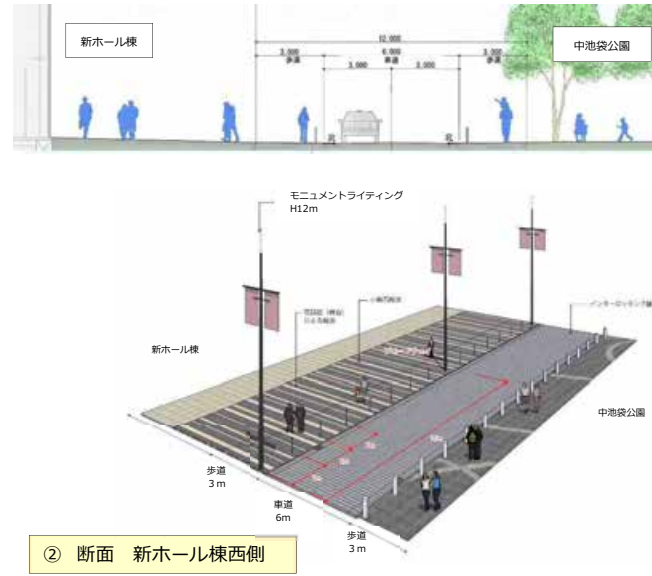
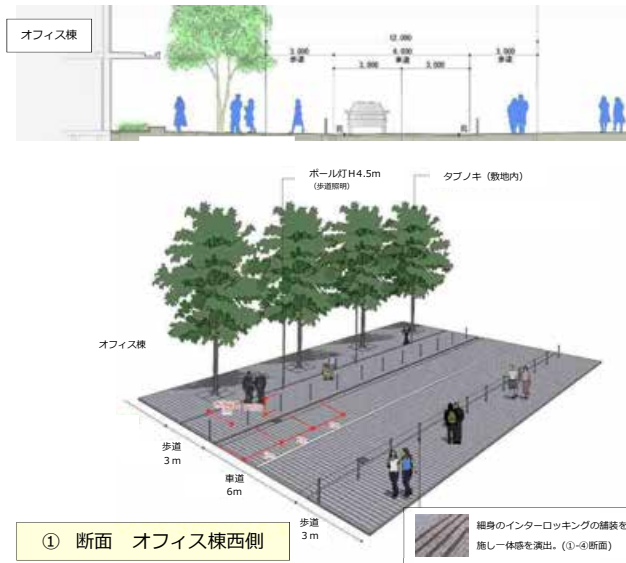


○ ヤマモモ

初夏、葉のつけ根に真っ赤な実を付ける季節感あふれる樹木



2. 周辺道路の計画について



3. 中池袋公園の計画について

「Hareza 池袋」の中心広場

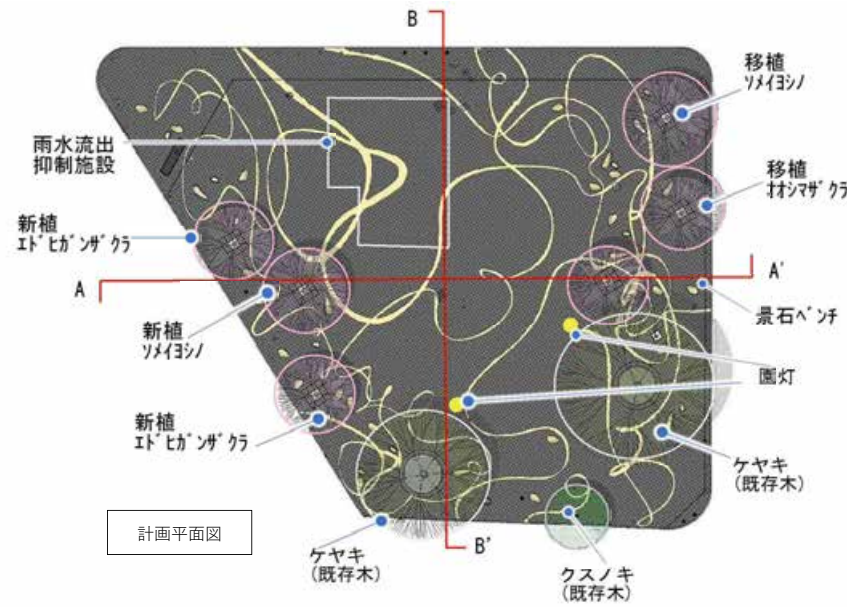
- ・『Hareza 池袋』の前庭として、新しい交流と感動が生まれる『場』であることを基調とした路面のデザインとする。
- ・様々なアクティビティーやシーンに対応するため、これまでの砂地舗装から平坦でフラットな石張り舗装とする。
- ・舗装材やファニチャは自然素材を使用し、トータルなデザインを創り出すとともに、安全で耐久性に優れ、ハレの場に相応しい空間を形成する。
- ・にぎわいの中心となるさまざまなイベントの開催を可能とする通信環境や電源設備を整備する。
- ・地下式雨水浸透貯留槽を整備し、樹木の水環境を保全し、都市型洪水に備える。

周辺街区との一体的デザイン

- ・路面は新ホールのホワイエフロアと共通するデザインとし、ホワイエから眺める景観との一体感を演出する。
- ・公園と道路が一体的かつ連続するデザインとし、バリアのない快適な都市空間を形成する。
- ・夜間は視認性、安全性に配慮した照度を確保しながら、『アフター・ザ・シアター』の流れる時間を過ごすことができる演出照明とする。
- ・クスノキ、ケヤキの既存木を活かし、ソメイヨシノをはじめとした多種のサクラを敷地外周に連続的に配置する。

設計概要

- ・自然石デザイン舗装/約 1,980 m² 景石ベンチ/約 30 基
- ・サクラ移植 3 本 サクラ新植 3 本 既存木 3 本
- ・給排水電気工事 1 式 地下式雨水流出抑制施設 1 式
- ・園灯 2 基 他



公園の路面



公園の路面はハレの空間を印象づける花崗岩(左:サンタセシリアンクラシック:右:黒御影)を使用する。



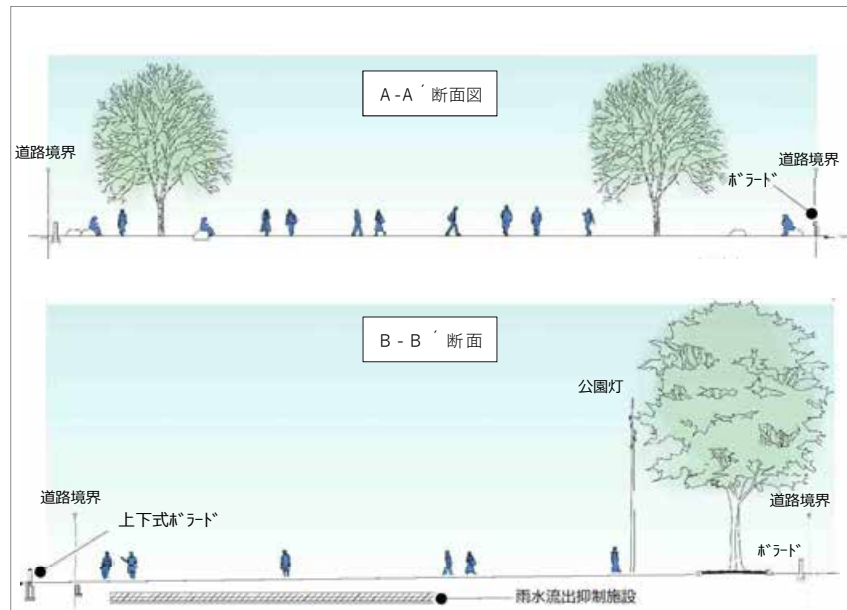
3 棟の前面の舗装

公園の舗装は、3 棟の前面をつなぐ歩道と同じ花崗岩を使用し公園と道路・敷地が連続するデザインを生み出している。



工事中の新ホール棟

武蔵野の木立をイメージした外壁のルーバーに使用している石は、公園の路面と同じ花崗岩(サンタセシリアンクラシック)である。これにより、『Hareza 池袋』のトータルデザインを形成している。



AB 間デッキからみた中池袋公園



としま区民センター側からみた中池袋公園

4. 外構部パース



明治通りと南北区道の交差点からみたオフィス棟と新ホール棟



4. 外構部パース



明治通りからみたオフィス棟のエントランス



4. 外構部パース



南北区道・中池袋公園・3棟の低層部



4. 外構部パース



としま区民センター前の中池袋公園から新ホール棟とオフィス



4. 外構部パース



AB 間区道 右:オフィス棟 左:新ホール棟



AB 間区道 正面はオフィス棟の低層部

4. 外構部パース



東側区道 新ホール棟の荷捌き出入口

4. 外構部パース



オフィス棟の低層部 (シネマプラザ)



BC 間区道からみた新ホール棟の低層部 (8つの劇場のひとつ サテライトスタジオ)



ちよびりおめかして出かける特別な場所、
 非日常を体験できる場所は「ハレの場」、
 「産」は、劇場、多くの人が集まる場所。
 「ハレ」と「産」を合わせて「ハレザ」。



＜光あふれる舞台＞「まち全体が舞台となり、誰もが主役になれる劇場都市」というハレザ池袋の特長を形にしました。ヨコ一直線のラインは「舞台」を、奥に続くグラデーションは「光」を表します。ハレザ池袋は、全ての人にスポットライトがあたり、感動や夢、希望に満ちた物語が次々と生まれる「光あふれる舞台」であることを伝えるロゴです。

＜整備スケジュール＞

	2016年 (H28)	2017 (H29年)	2018 (H30)	2019 (H31)	2020 (H32)
計画地	[建設地] 用地取得				
新ホール	[設計] [新ホール完成時期]				
(旧ホール棟)	[解体] [工事]				
としま区民センター	[設計] [解体] [工事]				
周辺道路	[設計] [工事]				
中池袋公園	[設計] [工事]				

圧倒的なにぎわいを生む8つの劇場と魅力的なスポット

オフィス棟

劇場1 シネマコンプレックス
大規模シネマコンプレックス
 映画の街『池袋』に TOHO シネマズ (株) による10スクリーンの大規模シネマコンプレックスが誕生

劇場2 シネマプラザ
シネマのにぎわいを発信
 シネコンの玄関口となる階段状の半屋外劇場空間。シネコンと連動したイベントの開催

新ホール棟

劇場4 新ホール
魅力的な公演プログラム
 1300席の客席は舞台と近く、どこからでも観やすいのが特徴。宝塚歌劇や歌舞伎、ミュージカルなど多様な演目に対応

劇場5 ライブ劇場
先進のコンテンツを配信
 (株) ポニーキャニオンが運営するライブ劇場。アニメ、ゲームなど先端のコンテンツを発信するエンターテインメント空間

劇場6 パークプラザ
公園との一体感あるプラザ
 新ホール棟の入口に位置する大階段状のイベント空間。公園などの外部空間と一体的になる交流の場

としま区民センター

劇場7 多目的ホール
多様な出会いと交流の場
 約500人相当の多目的ホール。講演会、発表会、レセプションなど区民の多様なニーズに対応

劇場8 小ホール
身近な自己表現の場
 約160人相当の小ホール。ピアノ発表会や各種演奏会など身近に自己表現を実現

インバウンド・おもてなし
 エントランスは、多言語対応で外国人観光客をご案内。池袋周辺の公演チケットや街の情報などが何でもそろい細かな『おもてなし』の機能

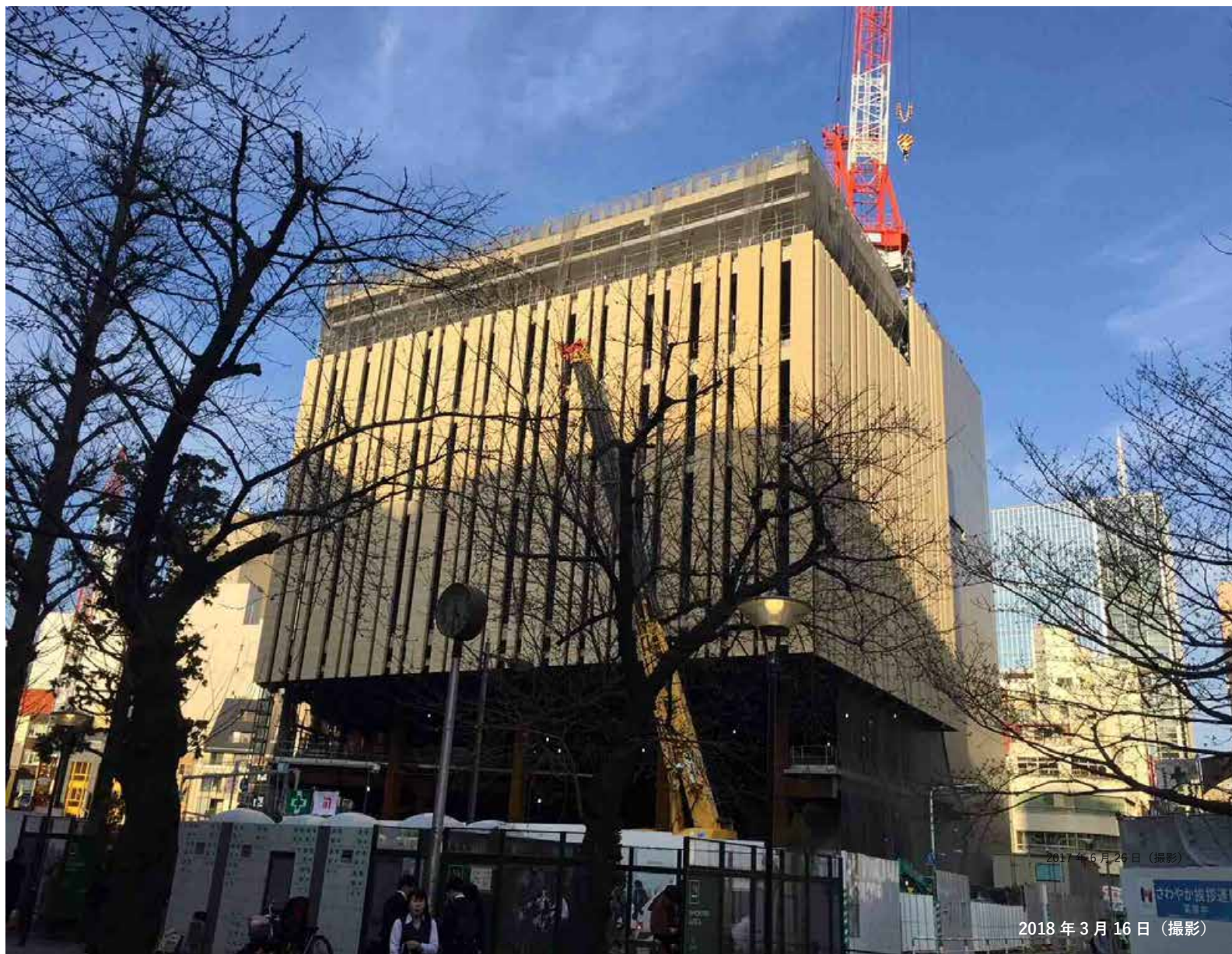
エリアの魅力を演出する施設

国際的なビジネス拠点
 新たなランドマークとなる地上33階、約158mのオフィスタワー。池袋エリア最大級の『大規模・高規格オフィス』を有する新たなビジネス拠点を形成

女性にやさしいまちづくり
 新区民センターには日本最大規模の35ブースの女性用パブリックトイレ、パウダーコーナーを完備。また、『パパママすぽっと』は、ファミリーのお出か

アニメ・コスプレの聖地
 アニメファンの女子たちの交流の場、コスプレイベントの会場としてにぎわう中池袋公園。8つの劇場に囲まれたイベント広場としてリニューアルオープン

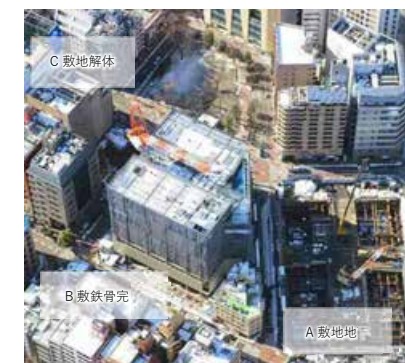
※本資料に記載のバース及び計画は現時点の内容であり、今後変更になることがあります。



2016年12月26日（撮影）



2017年6月26日（撮影）



2018年1月25日（撮影）

上空写真提供（株）エスエス