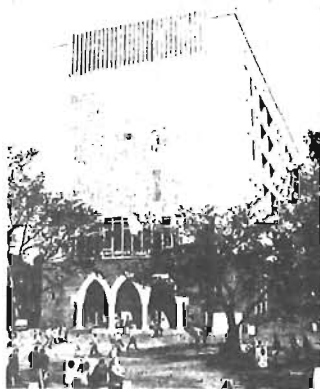


区制施行70周年記念事業

大学サミットを開催します



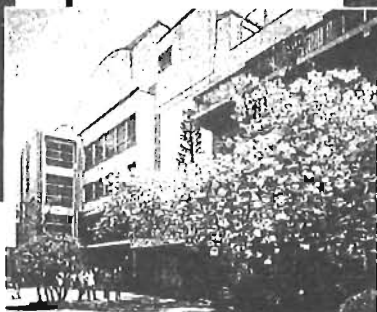
立教大学



学習院大学



大正大学



東京音楽大学



豊島区役所

学校が完全週5日制となり、教育は大きく変化しています。そこで21世紀の豊島区の教育について考えます。

学校長／小池和男氏◇シンポジスト：東京女子大学常務理事／安齋省一氏 武蔵野音楽大学講師／岩上 薫氏、豊島区教育委員会教育長
◇対象：区内在住、在勤の方、学校関係の方、児童および生徒の保護者、学生など
◇申込み・詳細：当日までに指導室へ ☎3981-1114 6

教育シンポジウムを開催します



中野重人氏

◇テーマ：「21世紀の学力とは」
10月25日(金) 午後2～5時 豊島公会堂

4 大学混成の3グループ、および大正大学の1グループによる、寸劇など趣向を凝らしたユニークで楽しい発表です。

◇内容：①「映画のまち としま」の実現に向けて
②「既存施設(学校跡地、池袋西口公園)を活用した文化芸術都市づくり」
③「芸術の都市」豊島区のイメージをつくる「お笑い登竜門のまち」
④福祉の観点からのまちづくり
◇申込み不要。当日直接会場へ。
◇詳細：文化芸術施策調整係 ☎3981-1270

第二部 「区」のイメージアップを図る

◇パネラー：立教大学総長／押見輝男氏、学習院大学学長／永田良昭氏、大正大学学長／松濤誠達氏、東京音楽大学学長／兜美氏

東俊之氏、豊島区長
◇コーディネーター：としまテレビプロデューサー／斉藤ひろ美氏

第一部 地域文化の創造に向けて

10月14日(祝) 午後2時～4時30分 豊島公会堂

区はこれまで、区内にある4大学(立教大学、学習院大学、大正大学、東京音楽大学)と、大学公開講座、庁舎ロビーコンサートなど区民を対象にした文化事業の実施や各大学周辺の各種まちづくりなど、共同で事業を展開してきました。区制施行70周年を記念して、今後ともこれら4大学との連携をさらに深め、ともに地域文化の発展を目指していく契機とするため、初の「大学サミット」を開催します。



ペーパークラフトでつくった「豊島の散歩道イメージマップ」

「散歩道いまむかし館」昔懐かしい街並みと今を写真パネルで比較します。「豊島の坂を歩く」写真集「東京の坂」で知られる中村雅夫氏の写真展です。「飛び出す散歩写真フォト」写真を切って立体に組み立てるフォトモ製作で知られる糸崎公朗氏の作品展です。

◇主催：豊島区街づくり公社 後援：豊島区、協力：区内まちづくり関連団体ほか
◇詳細：街づくり公社 ☎592・3329

まちづくりフェスタ2002 豊島の散歩道博覧会



「魅力あるまちづくりへ」魅力的な街並みづくりに影響を与えている建物や歴史的建造物の保存再生についての展示です。また区や街づくり公社が支援しているまちづくり団体の活動などを紹介します。

「豊島にあった芸術村」池袋モンパルナス」写真家伊東悦代氏の写真展です。

「男女共同参画推進条例」(仮称) 制定のための 「中間のまとめ」ができました

区は、学識経験者や区民等で構成する「男女共同参画推進会議」を設置し、「男女共同参画推進条例」の素案を検討しています。

この度、条例に盛り込むべき内容等を検討した「中間のまとめ」ができましたのでお知らせします。

◇詳細：男女共同参画担当係 内線 2218

「中間のまとめ」概要

条例を制定する理由

男女共同参画社会実現への決意と、仕組みを明らかにするため、条例を制定する。

盛り込むべき主な内容

基本理念

次の五つの「基本理念」が実現された社会(男女共同参画社会)を目指す。

- 男女の人権を尊重する。
- 男女の社会活動における選択の自由を確保する。
- 男女の決定過程への参画を促進する。
- 男女の家庭生活と社会生活を両立する。
- 外国人に対する基本理念を実現する。
- 性別に起因する人権侵害の禁止
- セクシュアル・ハラスメントを禁止する。
- 配偶者等に対する暴力的行為を禁止する。

拠点施設の設置

男女共同参画に係る施策を推進するための拠点施設(豊島区立男女平等推進センター)を設置する。

● 施設の管理・運営にあたっては、区民参加を進める。

雇用分野における参画促進

● 男女共同参画の促進に必要と認めるときは、事業者に対し、雇用の分野における男女の参画状況等について、報告を求めらる。

● 参画状況の報告に基づき、事業者に対し、男女共同参画の促進に関し、適切な措置を講ずるよう協力を求める。

男女共同参画苦情処理委員(仮称)の設置

● 区長は、男女共同参画推進に関する区の施策についての苦情や男女共同参画に係る人権侵害からの救済を図るため、男女共同参画苦情処理委員を設置する。

「ご意見を
お寄せください」
にご覧になれます

「中間のまとめ」が
ご覧になれます

◇配布場所：10月8日(火)から男女共同参画担当係、エポック10、行政情報コーナー、図書館、区

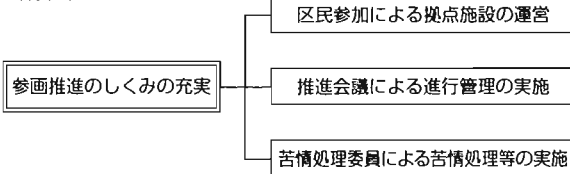
民事務所※条例に盛り込むべき内容は、豊島区のホームページ(アドレス：1面上部欄外参照)でご覧になれます。

意見交換会を開催します
◇日時：第1回/10月19日(土) 午後2時～4時、第2回/19日(土) 午後6時～8時 エポック10※保育あり。要予約◇定員：各回50

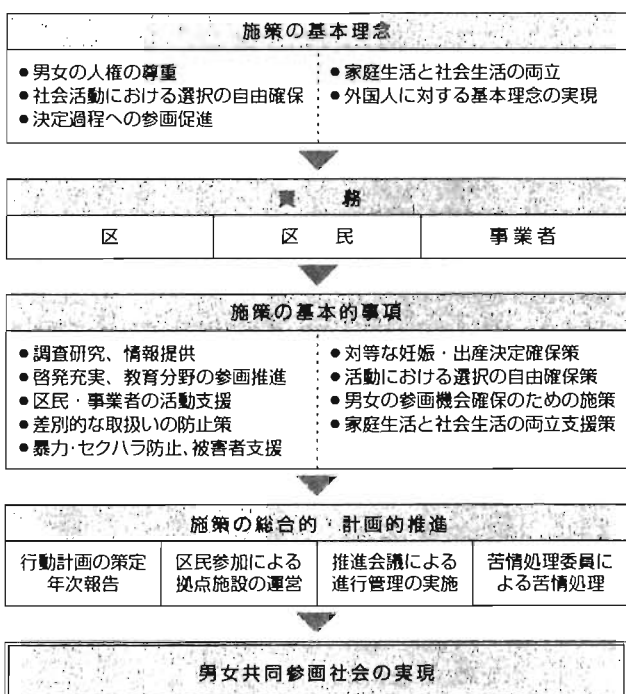
◇応募方法：10月25日までに、郵送、ファクス、Eメールで当係(書式自由)。郵送のあて先は上部欄外参照。☎3981-1012、Eメール danjokyo@city.toshima.tokyo.jp

条例案の特徴と構造

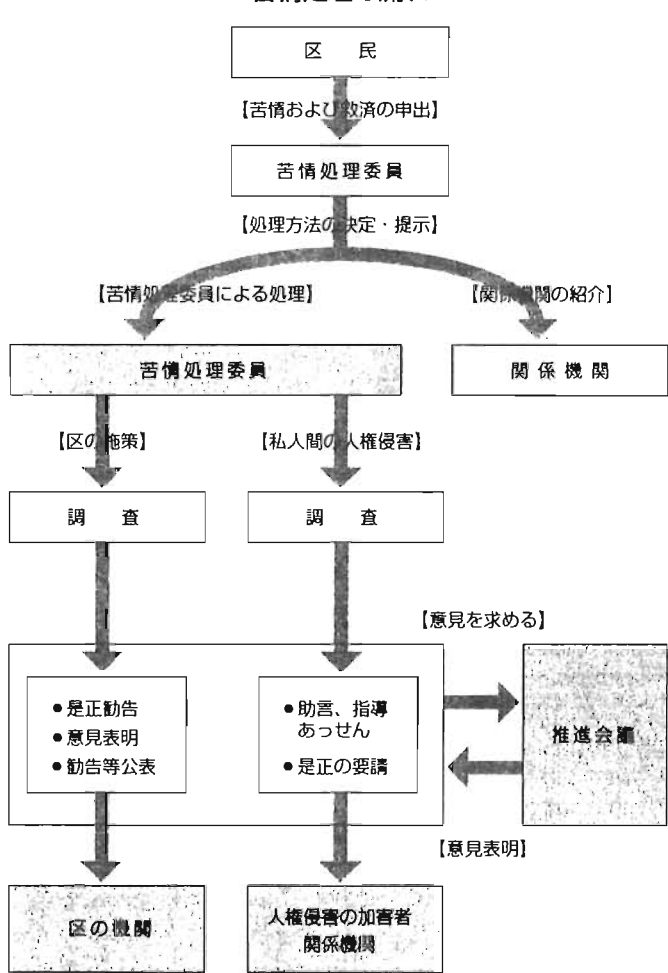
〈特徴〉



〈構造〉



苦情処理の流れ



表② 私立幼稚園

園名	所在地	電話番号
愛心	目白5-7-6	☎3951-4047
池袋いづみ	池袋4-2-10	☎3982-0026
学習院	目白1-5-1	☎3986-0221
要町	要町1-43-15	☎3957-6450
川村	目白2-22-3	☎3984-8321
こざくら	池袋本町4-4-11	☎3971-9818
白鳩	巣鴨4-16-5	☎3918-4015
巣鴨	南大塚1-13-8	☎3941-3340
聖パトリック	長崎1-28-22	☎3955-2322
草苑	目白3-17-11	☎3953-1401
雄司ヶ谷	雄司ヶ谷1-25-1	☎3971-8732
豊島	上池袋2-35-22	☎3915-4433
長崎	長崎4-36-1	☎3957-2959
並木	長崎1-8-1	☎3957-0554
豊南	高松3-6-7	☎3959-5511
目白	目白2-38-4	☎3983-2282
もみじ	駒込4-11-1	☎3917-7785
東京音楽大学付属	南池袋3-4-5	☎3982-3130

表① 区立幼稚園

園名	対象	人数	入園料・保育料
西巣鴨幼稚園 西巣鴨2-14-11	区内に住所があり現 に居住している幼児 ● 4歳児 (平成10年4月2日 ～11年4月1日生まれ) ● 5歳児 (平成9年4月2日 ～10年4月1日生まれ)	各園とも ● 4歳児 30名 ● 5歳児 若干名 (欠員補充)	● 入園料 1,000円 ● 保育料 年額72,000円 (月額6,000円)
池袋幼稚園 池袋3-30-22			
南長崎幼稚園 南長崎4-12-7			



◇申込み：10月15日(火)～24日(休)の午前8時30分～午後5時15分まで(土・日曜日を除く。24日は午後4時まで)に学事係へ※応募者多数の場合は抽選(28日午前10時30分から区分庁舎)。

◇詳細：当係 ☎3981-0950

◇申込み：左表②の各幼稚園へ。

平成15年度 区立幼稚園の 園児を募集します

◇幼稚園名・応募資格・募集人数：左表①のとおり。

◇必要なもの：入園申込書(学務課、各区立幼稚園で配付) 1

3

こんなときには国民年金の届出が必要です

国内に住む20〜60歳の方はすべて公的年金に加入しなければなりません。将来、年金を受け取るために、届出が必要なきは

必ず手続をしましょう(左表参照)。
◇詳細:年金資格係☎3981-1954

Table with 3 columns: 届出が必要なとき, 届出に必要なもの, 加入区分. It details requirements for joining National Pension based on age and marital status.

※免除・納付特例の申請は毎年必要です。

保険・年金

10月10日に国民健康保険料の納付書(10〜12月)を送付します

◇対象:納付書をご利用の方
◇支払:毎月末日(ただし、末日が日曜日、祝日、金融機関の休業日にあたる場合は翌日)までに、銀行、郵便局などの金融機関や、国保年金課、区民事務所の窓口へ。

◇国民健康保険料は、住民税額をもとに計算しているため、税額が変更になった場合には、保険料を再計算し変更通知を送付します。
◇詳細:国保資格課係☎3981-1929

「第一期豊島区介護保険事業推進会議(第4回)」を開催します

10月7日(月) 午後6時から
区民センター※傍聴を希望する方は、当日直接会場へ。
◇詳細:介護保険課管理係☎3981-1942

子育て・教育

平成15年4月に小・中学校へ入学を希望する外国籍の児童・生徒の保護者の皆さんへ

区内に外国人登録があり、区立小・中学校へ入学を希望する方は入学申請が必要です。
◇対象:①小学校/平成8(1996)年4月2日〜平成9(1997)年4月1日に生まれた方

方②中学校/平成2(1990)年4月2日〜平成3(1991)年4月1日に生まれた方。
◇受付期限:10月31日まで

◇申込み:入学希望者および保護者の外国人登録証を持参のうえ、学事係へ。
※隣接校選択制:希望により指定校に隣接する通学区域の学校を選択することができます。

大明小学校・池袋第五小学校
統合説明会を開催します
10月10日(木) 午後7時から
池袋第3区民集会所(池袋図書館1階)

充電式電池の回収・リサイクルにご協力ください
ビデオカメラ、ヘッドホンステレオ、シエバーなどに使われる必要なくなった充電式電池を回収しています。充電式電池(ニカド電池、ニッケル水素電池、小型シール鉛蓄電池)には、貴重な資源(ニッケル、コバルト、カドミウム等)が含まれているため、製造業者に回収・リサイクルが義務付けられています。

清掃・リサイクル

再生自転車を販売します
◇販売台数:100台
◇価格:7千円・8千円・9千円(防犯登録・TSマーク保険料含む)
◇対象:区内在住、在勤の方
◇申込み:往復はがきに①住所②氏名(ふりがな)③勤務先④電話番号を記入し、10月17日(必着)までに「〒170-0013 東池袋2-55の6 (株)豊島区シルバ1人材センター」へ※返信面に「住所・氏名を記入。応募者多数の場合は抽選。」

無料特設相談所を開設します
行政書士による許認可手続相談
10月12日(出) 午前10時〜午後3時
池袋駅西口メトロポリータンプラザ地下1階プリズムガーデン
◇官公署への提出書類や各種手続。
行政相談委員による行政相談
10月26日(出) 正午〜午後3時
10月27日(日) 午前10時〜午後3時
区民センター総合展示場
◇年金、保険、福祉など行政全般。
弁護士による法律相談
11月9日(出) 午前10時〜午後1時
区民センター
◇借地借家、サラ金など法律問題全般
◇要予約。
◇詳細:総務係☎3981-451

まちづくり

10月11〜17日は
違反建築防止週間です
建築基準法の目的や内容について理解を図り、建築物の違反

を未然に防ぐために全国一斉に関連行事を実施します。
当区では、17日(木)に違反建築取締りのための建築パトロールを実施します。当日は平常の監視活動をさらに強化し、違反建築工事を早期発見、工事停止、その他必要な指示・警告等を行います。

◇詳細:監察係内線3122

まちづくり

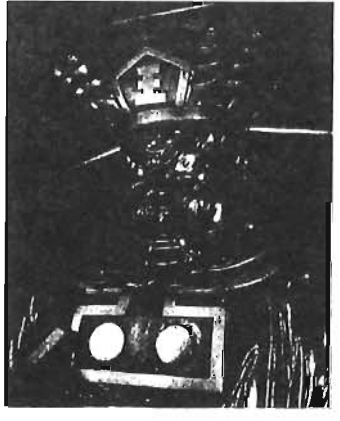
10月15日(火) 午後2時30分〜4時
区民センター
◇噛んだり、飲み込んだりすることが困難な高齢者や障害者(児)の食事について
◇講師:歯科医師/芳賀 定氏
◇主催/豊島区・豊島区歯科医師会
◇詳細:保健事業係☎3987-4660
健康講座
「おいしく食べて元気カム噛む」
10月16日(水) 午後1時30分〜3時
保健福祉部集鴨分庁舎
◇歯科衛生士・栄養士の講演と食事メニューの工夫
◇上履き持参
◇申込み・詳細:池袋保健所健康推進課☎3987-4361
生活習慣病予防教室
10月28日(月)・29日(火) 午前10時〜正午
池袋保健所
◇コレステロールや血圧、血糖値の話。予防のための食事
◇2日とも同内容
◇申込み・詳細:当保健所健康推進課☎3987-4361
秋の予防接種(ポリオ)
11月6日(水) 仰高小学校、7日(木) 西部区民事務所、13日(水)〜15日(金) 区民センター
いずれも午後1時30分〜2時30分
◇対象者(1回目/平成13年11月〜平成14年4月生まれ、2回目/平成13年5

みち

【中山道】⑥

明治45年、下谷善養寺町から、中山道に近い現在地に移ってきた善養寺(西楽橋4-8)には、新宿の太宗寺、杉並の華徳院とともに「江戸三大間蔵」と言われる間蔵大王像が安置されています。「江戸名所図会」には、運慶作と記されていますが、それは天保期ごろに焼失し、現存の像は、その後につくられた高さ約3mの堂々としたものです。

この寺には、尾形乾山の墓もあります。乾山は、色絵陶器の創始者である野々村仁清の教えを受けた江戸中期の優れた陶工・絵師として知られています。



健康 HEALTH

摂食・嚥下講演会
10月15日(火) 午後2時30分〜4時
区民センター
◇噛んだり、飲み込んだりすることが困難な高齢者や障害者(児)の食事について
◇講師:歯科医師/芳賀 定氏
◇主催/豊島区・豊島区歯科医師会
◇詳細:保健事業係☎3987-4660
健康講座
「おいしく食べて元気カム噛む」
10月16日(水) 午後1時30分〜3時
保健福祉部集鴨分庁舎
◇歯科衛生士・栄養士の講演と食事メニューの工夫
◇上履き持参
◇申込み・詳細:池袋保健所健康推進課☎3987-4361
生活習慣病予防教室
10月28日(月)・29日(火) 午前10時〜正午
池袋保健所
◇コレステロールや血圧、血糖値の話。予防のための食事
◇2日とも同内容
◇申込み・詳細:当保健所健康推進課☎3987-4361
秋の予防接種(ポリオ)
11月6日(水) 仰高小学校、7日(木) 西部区民事務所、13日(水)〜15日(金) 区民センター
いずれも午後1時30分〜2時30分
◇対象者(1回目/平成13年11月〜平成14年4月生まれ、2回目/平成13年5

月〜10月生まれ)には通知。7歳6か月未満で、2回接種していない子どもは直接会場へ※母子健康手帳を持参。車・自転車での来場は不可。
◇詳細:池袋保健所健康推進課☎3987-4173、長崎健康相談所☎3957-1191

10月は食生活改善普及月間です

「おいしいね 心と体に笑顔の食事」
最近、朝食抜きや脂肪分の多い外食などによる栄養の偏り、また若い女性の過度のダイエット等による健康障害などが増えています。
この機会に、自分の食事を見直してみよう。
◇詳細:池袋保健所健康推進課☎3987-4361

休日診療のご案内

◇詳細:地域保健課管理係☎3987-4203

Table with 3 columns: 診療所名, 所在地・電話, 受付時間. Lists weekend clinics for Internal Medicine/Pediatrics and Dentistry.

イベント情報

費用の記載がない事業は無料です

このマークは区制施行70周年記念事業です

探偵小説

11月2日(土) 午後4時開演 区民センター文化ホール◇江戸川乱歩一代記・二銭銅貨ほか◇講談/旭堂南湖◇前売り800円(当日1,000円)◇主催/名張市・豊島区、後援/教育委員会・豊島区コミュニティ振興公社◇入場券販売…としまコミュニティチケットセンター☎3590-5321※10月7日発売。
◇詳細…企画調整係☎3981-4201

猪苗代四季の里・自然に親しむつどい

①収穫祭～そば打ち
12月6日(金)～8日(日)◇26,110円

②収穫祭～餅つき
12月12日(木)～14日(土)◇24,880円

①②とも観光バス遊覧事業◇午前7時50分豊島公会堂前集合◇区内在住、在勤、在学(高校生以上)の方◇各40名◇申込み…往復はがき(はがき記入例参照。参加者全員の〒住所・氏名・年齢も記入)で、10月20日(必着)までに「〒969-3102 福島県耶麻郡猪苗代町字見赤山1番地 猪苗代四季の里」へ※1通5名まで。10月21日抽選後、結果を通知。参加者が少ない場合は中止。
◇詳細…当施設☎0242-63-1616
※この事業は、民間事業者と提携して実施します。当施設では、宿泊および現地での主催事業のみ取り扱います。

講演・講習

家庭教育講座
さくら小学校PTA 10月19日(土) 午前10時～正午 当校多目的室◇「子どもへの暴力防止～おとなの学習会」◇講師…CAP青い空◇当日直接会場へ※保育あり(2歳以上の未就学児。希望する方は10月11日までに当校PTA 広木へ☎3972-9657)
◇詳細…社会教育係☎3981-1189

東京音楽大学公開講座
「ヴィオラの楽しみ～学長を囲む仲間たち」
10月19日(土) 午後2時開演 東京音楽大学ホール◇演奏/学長ほか
◇詳細…芸術振興担当係☎3981-1238

巣鴨社会教育会館
①哲学史からみた哲学者の生涯と思想
10月25日～11月22日 金曜日(全4回) 午後6時30分～8時30分◇1,400円

②グリム童話とドイツの魔女たち
11月9日～12月14日 土曜日(全5回) 午後2時～3時30分◇1,800円
◇申込み・詳細…当館へ☎3576-2637

心身障害者福祉センター
①囲碁初心者講習会 10月28日～12月2日 月曜日(全5回) 午後1時30分～3時30分◇講師…日本棋院普及指導員/柏木義勝氏◇区内在住、在勤の方◇15名

②レジャークラフト教室 10月21日(月)～平成15年1月20日 月曜日(全10回) 午後1時30分～3時30分◇小物づくり◇講師…手工芸家/山田定子氏◇区内在住で65歳未満の障害のある方※希望する方にバス送迎あり◇7名◇1,500円
◇申込み・詳細…①②とも10月15日までに当施設へ※ファクス可☎3953-2811、☎3953-9441

駒込社会教育会館 薬膳料理教室

10月31日～11月21日 木曜日(全4回) 午前11時～午後1時30分◇15名◇5,200円
◇申込み・詳細…当館へ☎3940-2400

勤労福祉会館 男性のための料理教室

11月1日～11月29日 金曜日(全5回) 午後6時30分～8時30分◇家庭料理を基本からマスターする◇講師…(株)豊かな食を拓く会/小山朝子氏◇区内在住、在勤の方◇6,500円(材料費等)◇15名◇申込み…往復はがき(はがき記入例参照。在勤者は勤務先名、所在地、電話番号も記入)で、10月15日(必着)までに「〒171-0021 西池袋2-37-4 勤労福祉会館」へ※応募者多数の場合は抽選。
◇詳細…当館☎3980-3131

学習院大学公開講座

「日本人の英語」
11月9日(土) 午後1時～4時10分 当学西5号館2階◇和製英語と正しい英語、日本人のための英語独習法◇270名◇申込み・詳細…社会教育係へ☎3981-1189

スポーツ

小・中学校公開講座「中高年のための心と体いきいきスポーツ入門」

10月18日～11月8日 金曜日(全4回) 午後7～9時 時習小学校◇講師…日本体育施設協会公認トレーニング指導士◇区内在住、在勤の方◇30名◇申込み…往復はがき(はがき記入例参照)で、10月11日(必着)までに「生涯学習課学校開放係」(あて先上部欄外参照)へ※応募者多数の場合は抽選。
◇詳細…当係☎3981-1335

第30回障害者スポーツの集い

10月20日(日) 午前10時～午後2時30分(午前9時30分から受付) 池袋中学校※雨天の場合は体育館で11時30分まで実施◇障害のある方とその家族。区内在住、在勤の方◇申込み…当日直接会場へ※障害者と付添いの方にお弁当とお茶を用意。歩行困難な方の送迎あり、希望する方は10月11日までに当係へ。
◇詳細…障害者福祉係☎3981-1291

第19回区民グラウンドゴルフ大会

10月20日(日) 午後1時から 三芳グラウンド※雨天の場合は27日◇区内在住、在勤、在学の方とその家族(小学5年生以上)◇500円(保険料等)※道具の貸出しあり、サンダル履き不可◇主催/レクリエーション協会、後援/教育委員会◇申込み・詳細…10月18日までにスポーツ振興係へ☎3981-1334

いも掘りとん汁 川越市内めぐり

10月27日(日) 午前7時50分池袋駅東武東上線2番ホーム(中央)集合 埼玉県川越市周辺※雨天の場合は11月3日◇区内在住、在勤の方とその家族(小学4年生以上。小・中学生のみの参加は保護者の承諾書が必要)◇200名◇1,000円(保険料・入園料等)※交通費は各自負担。軍手・水筒・雨具等持参◇主催/レクリエーション協会、後援/教育委員会◇申込み…往復はがき(はがき記入例参照)で、10月18日までに「〒170-0004 北大塚3-23-4 中村」へ。
◇詳細…スポーツ振興係☎3981-1334、当協会 中村☎3918-1014

官公署だより

●東京都交通局

東京都シルバーバスの交付手続を行っています

◇対象…都内在住の70歳以上で希望する方◇費用…住民税非課税の方/1,000円、住民税課税の方/20,510円◇申込み…①住所・氏名・生年月日が分かるもの(保険証・免許証等)②住民税非課税証明書(非課税の方のみ)を持って次の窓口へ◇常設受付窓口…都営バス/巣鴨自動車営業所 午前9時～午後8時☎3917-2492、大塚駅前定期券発売所 午前11時30分～午後4時☎3910-6255(日曜日・祝日、

区民バスハイク そば打ち体験ツアー

10月27日(日) 午前6時30分豊島公会堂前集合 群馬県沼田市◇そば打ち、りんご狩り◇区内在住、在勤の方とその家族◇40名◇おとな6,500円、小学生5,000円(バス代等)◇主催/レクリエーション協会、後援/教育委員会◇申込み・詳細…10月21日までにスポーツ振興係へ☎3981-1334

霊峰大山の山頂を目指すハイキング

11月10日(日) 午前6時50分新宿駅小田急線5番ホーム先頭車両集合※雨天延期◇コース/秦野駅～ヤビツ峠～山頂～阿夫利神社本社～伊勢原駅◇区内在住、在勤の中高年の方◇40名◇300円(保険料等)※交通費は各自負担◇主催/体育指導委員協議会、後援/社会福祉協議会◇申込み…往復はがき(はがき記入例参照)で、10月18日までに「スポーツ振興課」(あて先上部欄外参照)へ。
◇詳細…スポーツ振興係☎3981-1334

けやき 60歳以上の区民の方へ

池袋本町ことぶきの家 文化祭

◇作品展示/10月16日(火)～11月12日(火)◇舞台発表/10月30日(火)・31日(水)
◇詳細…当館☎3986-0041

第14回東寿祭

東池袋ことぶきの家と東池袋豊寿園・東池袋児童館の合同文化祭
◇ことぶきの家作品展/10月17日(木)～19日(土) 午前9時～午後5時(19日は3時)◇舞台発表/18日(金) 午前10時～午後3時30分◇施設祭/19日(土) 午後1時30分～3時30分◇豊寿園作品展/17日(木)～19日(土) 午前10時～午後4時◇活動発表/17日(木)・18日(金) 午後1時30分～2時30分、19日(土) 午前10時40分～11時40分
◇詳細…東池袋ことぶきの家☎3971-0781、東池袋豊寿園☎3971-0520

駒込ことぶきの家 歴史講座

平成15年1月まで毎月第3火曜日 午後1時30分～3時◇日本仏教史上の名利◇講師…歴史研究者/菅野二郎氏◇当日直接会場へ※60歳未満の方もどうぞ。
◇詳細…当館☎3917-9873

コミュニティ振興公社

◆申込み・詳細…としまコミュニティチケットセンターへ☎3590-5321(土・日曜日、祝日を除く)

豊島区文化祭

秋のお茶会 10月5日(土)・6日(日) 午前10時～午後3時(受付は午後2時まで)

毎月11～24日の土曜日は休み)、目白定期券発売所 午前11時30分～午後4時☎3971-1620(日曜日・祝日、毎月11～24日は休み)、都営地下鉄/巣鴨駅定期券発売所 午前10時～午後4時☎3949-3997(日曜日・祝日は休み)、国際興業バス/池袋駅西口総合案内所 午前10時～午後8時☎5951-2381(土・日曜日、祝日は午前10時30分～午後6時)、池袋営業所 午前9時～午後8時☎3973-0116◇問い合わせ…(株)東京バス協会シルバーバス専用電話☎5308-6950
※身体障害者手帳、愛の手帳をお持ちの方は、別の制度があります。各区の担当の部署にお問い合わせください。
◇詳細…当局☎5320-6136

目白庭園◇お茶券1,000円(当日券あり)
珠算コンクール 11月23日(祝) 区民センター◇募集…①小学4年生以下の部②小学5・6年生の部③中学生以上の部④親子の部⑤50歳以上の部⑥⑦は午前9時30分受付、①～③は午後1時受付◇定員…①～③は計150名、④⑤は計150名◇申込み・詳細…11月8日までに、当公社へ※先着順。無料☎3590-7118

辻村寿三郎人形芝居 「化鳥2002-泉 鏡花原作」

10月22日(火) 午後7時、23日(水) 午後2時・7時開演 東京芸術劇場小ホール2◇語り/阿部寿美子◇3,500円 全席指定※未就学児の入場不可。チケットぴあでも販売。

美術へのいざない 「ウイーン美術史美術館名品展」講演会

11月8日(金) 午後6時30分～8時30分 区民センター文化ホール◇10月5日～12月23日まで東京芸術大学大学美術館で開催される同展の解説◇講師…成城大学教授/千足伸行氏◇250名◇無料◇申込み…往復はがき(はがき記入例参照)で、10月25日までに「〒170-0013 東池袋1-20-10 豊島区コミュニティ振興公社」へ※一人1通。応募者多数の場合は抽選。

社会福祉協議会

リボンサービス協力会員募集説明会
10月24日(木) 午前10時～正午 区民センター◇ビデオ上映/会員制有料在宅福祉サービスのしくみ、会員登録
◇申込み・詳細…在宅福祉サービス係へ☎3981-9250

休館

図書館
◇図書資料の整理のため◇館名/期間…目白/10月9日まで、雑司が谷/10月10～16日、巣鴨/10月17～23日、駒込/10月24～30日、中央/10月31～11月10日
◇詳細…事業計画担当係☎3983-7861

【はがきの裏】
①事業またはイベント名
②〒住所
③氏名(ふりがな)
④年齢
⑤性別
⑥電話番号
⑦その他必要事項

はがき記入例
※往復はがきを利用する場合、返信に〒住所、氏名を記入してください。