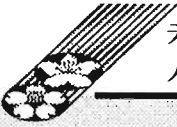


No.1323 (毎月5・20日発行)

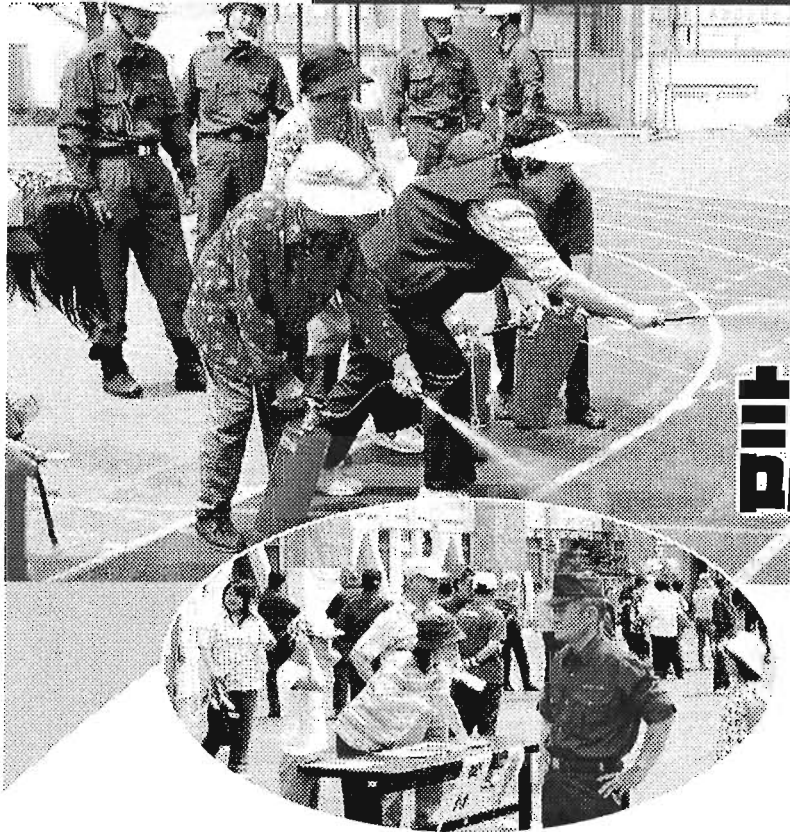
発行：豊島区
編集：政策経営部広報課
〒170-8422 豊島区東池袋1-18-1
☎3981-1111
ホームページ <http://www.city.toshima.tokyo.jp>



主な内容

- 体育施設の指定管理者募集……………2面
- 花とみどりのコンクール受賞者……………4面
- 池袋演劇祭……………4面
- 秋の文化カレッジ受講者募集……………5面
- 保健所カレンダー……………6面

8月30日(火)～9月5日(月)は防災週間です



8月28日(日)に 豊島区総合防災 訓練を実施します

新潟中越地震の教訓

昨年の10月23日に、大きな地震が新潟県中越地方を襲いました。この新潟県中越地震での死傷者の数は、地震の規模の割には比較的になかったものの、旧山古志村(現長岡市)などいまだに大きな傷跡を残している地域もあります。この地震で特徴的だったのは避難・復興などでの、地域住民同士の助け合いの姿ではないでしょうか。都会とは異なり、地縁・血縁の比較的強い地域だったとはいえ、助け合いの姿は、都会に住む私たちにも大いに学ぶところがあります。

自助・共助の精神

実際に大災害が起こった場合、消防車や救急車がすぐに到着できるとは限りません。そのために地域の皆さんの力を合わせた消火活動、救出・救助活動が重要になります。

今年の総合防災訓練では、地域の防災力の向上を指し「地域合同防災訓練」を区内4か所の救援センターで実施します。また、「警戒宣言に対応した資器材等点検訓練」「個別事業所における訓練」も合わせて実施します。

閩防災課管理係 ☎3981・2100

総合防災訓練内容

地域合同防災訓練

8月28日(日) 午前9時30分から

◇会場…次の救援センター校で行います

- 千登世橋中学校
- 長崎小学校
- 駒込小学校
- 池袋第二小学校



◇訓練内容…救援センター開設、被害情報収集、無線通信、消火、避難行動、救出救護、応急手当、給食、物資搬送ほか

警戒宣言に対応した資器材等点検訓練

防災週間を中心にを行います。

◇会場…各地域防災組織(町会)の資器材格納庫など

◇訓練内容…防災資器材点検、町内安全確保、町内情報確認

※詳しくは各地域防災組織にお問合せください。

個別事業所における訓練

8月30日(火)～9月5日(月)

◇会場…学校、保育園、その他事業所

◇訓練内容…避難誘導、施設安全点検など

常日頃から

災害に備える気持ちを忘れない

災害は、いつ発生するか分かりませんが、私たちの努力で被害を最小限に抑えることはできます。区では、消防署や警察署をはじめ防災関係機関やライフライン関係機関と連携を取りながら非常時に備えています。区民の皆さん一人ひとりの準備が何よりも重要です。皆さんの防災対策をもう一度見直してください。

一人ひとりの

日頃からの心がけ

家具の転倒防止

たんすや食器棚などの家具は固定して転倒を防ぎましょう。戸棚の扉は留め金で固定しましょう。寝室では、家具などが身

体に倒れてこないように配置などに注意しましょう。防災用品・避難場所

非常持出品(食料や生活用品など)を備えたり、家族での避難場所を決めておきましょう。

力を合わせて

初期消火、救出・救護

初期消火活動

地震発生直後は、まず、身の安全を図りましょう。大きな揺れが収まったら、次に素早く火の始末をしましょう。もし、火災が発生しても拡大は防げます。まだ火勢が小さいうちには近所の方と協力して、素早く消火にあたりましょう。

救出・救護活動

地震が発生しても、すぐに避難するわけではありません。また

避難活動

そのうえで、自宅が倒壊して使用できない場合や、身近に火災が迫ってきたら救援センターに避難しましょう。

救援センター

区立小・中学校などを災害時の救援センターに指定しています。避難が必要なときは、まず近くの救援センターに避難しましょう。救援センターには、避難生活に必要な水や食糧のほか毛布などの生活用品を用意してあります。

旧道中学校救援センターを一時閉鎖します

平成17年7月下旬～平成18年3月下旬まで、旧道中学校の耐震補強工事が行われています。工事期間中は同救援センターを一時閉鎖します。

これに伴い、同校が救援センターとして指定されている町会地域にお住まいの方の救援センターを一時変更します。

◇対象町会地域：
西池袋南町会、西池袋丸山町会、西池袋四丁目町会、西池袋四丁目自治会

◇工事期間中の救援センター：
池袋第三小学校救援センター(西池袋3の14の3)

体育施設の指定管理者を募集します

平成18年4月1日から指定管理者制度を導入する体育施設の指定管理者を募集します。

①豊島体育館

②総合体育場・西果鴨体育場

③荒川野球場

④指定期間：4年間

⑤公募及び選定

公募はプロポーザル型公募形式とします。書類審査と応募者によるプレゼンテーションにより選考します。

⑥応募手続：

公募要領・申請書などは区ホームページに掲載します。

※一部の書類をスポーツ振興課窓口で配布します。詳しくは公募要領で確認してください。

⑦応募締め切り：9月20日

区スポーツ振興係 ☎3981-1334

スケジュール

日程	内容
8月20日	公募開始
8月25日	現地説明会・公募説明会
9月20日	応募締切
10月9日(予定)	第1次審査委員会(書類審査)
10月16日(予定)	第2次審査委員会(第1次審査通過事業者によるプレゼンテーション)
10月下旬	指定管理者候補内定区議会へ上程
12月上旬(予定)	区議会での指定議決
平成18年4月1日	指定管理者による管理開始

「豊島区補助金等審査委員会」の委員を募集します

自主的な活動をしている区民グループの事業を支援する「区民活動支援事業補助金」について、補助の適否を審査する委員会の委員を募集します。

①対象：平成17年4月1日現在区内に1年以上在住し、20歳以上で、月1〜2回程度の委員会に出席できる方※本人または親子・夫婦・兄弟姉妹が、現在、区民活動支援事業補助金を受けている区民グループに属していないこと

②任期：平成18年3月31日まで

③謝礼：規定による

募集人数：2名

④申込み：①〒住所②氏名③年齢(生年月日)④職業⑤連絡先(電話番号)⑥応募動機(600字程度)を書いて、9月5日(必着)までに「区民活動推進課地域振興係」(あて先上部欄外参照)へ郵送※直接持参、ファクス、Eメール可

⑦選考：応募動機および面接結果は、9月中旬に通知。

⑧地域振興係 ☎3981-0479、FAX 3981-1213

⑨E-mail: chikishinko@city.toshima.tokyo.jp

「小学校入学相談会」を開催します(手話通訳付き)

8月27日(土) 午後1〜4時 南大塚ホール 当日直接会場へ

来年度小学校の入学予定の子さんと保護者、また、平成19年度以降に入学する予定の方々に、広く区立小学校を理解いただくために開催します。

相談会では、区立小学校校長や教育委員会の職員による小学校の説明や、入学に際しての様々な相談をお受けします。

①豊島区の教育概要

②これからの区立小学校の取組

③入学相談(次のような相談内容別に個別にお受けします)

●小学校教育(学習や生活)

●幼稚園・保育園と小学校のつながり

●入学方法：①履歴書②これからの生涯学習をテーマにした作文(800字程度、書式自由)を、9月9日(必着)までに「学習・スポーツ課管理係」(あて先上部欄外参照)へ郵送※直接持参可。

④報酬：規定による

⑤募集人数：3名

⑥選考：書類選考の上、面接。

⑦担当係 ☎3981-1188

「豊島区生涯学習推進協議会」の委員を募集します

①対象：区内に在住、在勤で年6回程度の会議に出席できる20歳以上の方

②内容：豊島区の生涯学習推進に関する意見と協議

③任期：本年10月1日から2年間

④報酬：規定による

⑤募集人数：3名

⑥選考：書類選考の上、面接。

⑦担当係 ☎3981-1188

「男女平等推進センター(エポック10)運営委員会」の委員を募集します

当館の運営に区民の方の意見を反映するために募集します。

①対象：区内に在住で年10回程度の会議に出席できる方

②任期：本年10月〜平成19年9月

③募集人数：1名※保育あり(2歳以上の未就学児)

④申込み：所定の申込書(当館で配布)を記入の上、9月5日までに当館へ直接持参。

⑤担当係 ☎5952-9501

区立小・中学校の授業を公開します

区立小・中学校では、「2学期学校参観週間」と「道徳授業地区公開講座」を実施します。

参観週間は、各学校の授業の様子を公開することで、保護者や地域の方に広く学校を知っていただき、学校・家庭・地域の連携を深め、開かれた学校づくりを一層推進することを目的としています。

また、道徳授業地区公開講座は、全学校・全学級が年1回、道徳の授業を公開し、子どもたち

ちの「心の教育」について、学校・家庭・地域で考えていくことをねらいとしています。

①対象：どなたでも参観できます。開催日に直接学校へ。

②来校時には、上履きをご持参ください。また、必ず受付でご記名ください。

③教育指導課 ☎3981-1146

学校名	道徳授業地区公開講座
富士見台	9月15日(休)
西巣鴨	9月21日(休)
長崎	9月28日(休)
南池袋	10月12日(休)
文成	10月15日(休)
豊成・目白	10月16日(休)
要	10月21日(休)
池袋第三	11月2日(休)
仰高	11月8日(休)
池袋第二・高松	12月13日(休)
西巣鴨	9月25日(休)
千川	9月21日(休)
明豊	9月28日(休)

学校名	2学期学校参観週間
朝日	10月15日(土)〜21日(金)
豊成・目白	10月16日(日)〜21日(金)
要	10月17日(月)〜22日(土)
千川	9月20日(水)〜22日(木)
西巣鴨	9月25日(日)〜30日(金)
千登世橋	10月3日(月)〜7日(金)
駒込	10月8日(土)〜14日(金)
長崎	10月9日(日)〜14日(金)
池袋	10月11日(火)〜14日(金)
西池袋	10月8日(土)〜14日(金)
巣鴨北	10月19日(水)〜21日(金)
明豊	10月31日(月)〜11月3日(木)

※表の中に(休)の表記がある日を除き、土・日曜日、祝日は公開していません。詳しい日程は教育委員会ホームページに掲載しています。

学校名	2学期学校参観週間
千早	9月12日(月)〜14日(水)
清和・池袋第二	9月15日(木)〜21日(水)
西巣鴨	9月20日(水)〜22日(金)
巣鴨	9月20日(水)〜26日(月)
高南	9月27日(月)〜10月1日(土)
駒込	10月1日(土)〜7日(金)
仰高	10月3日(月)〜6日(木)
さくら	10月6日(木)〜12日(水)
朋有・池袋・南池袋・長崎・富士見台	10月11日(火)〜14日(金)
高松	10月11日(火)〜16日(日)
池袋第一	10月12日(水)〜15日(土)
池袋第三	10月12日(水)〜16日(日)
椎名町	10月13日(木)〜19日(水)
文成	10月15日(土)〜20日(木)

広告

広告

広告

ケアワーカー募集

お近くの地域で働いてみませんか?

勤務地/区内特養ホーム

日給/8,000円〜8,800円

夜勤手当 5,000円/回

勤務/5交替制勤務(夜勤あり)

資格/50歳迄、AMM-2級以上

勤務/月15日〜20日

待遇/賞与・昇給・退職金制度有給休暇・交通費支給

～お気軽にお問合せください～

社会福祉法人

豊島区社会福祉事業団

☎03-5960-1920

〒171-0022 豊島区南池袋2-46-13

◇看護師・登録ヘルパー同時募集中◇

インターネット体験パソコンセミナーの開催!

①9月9日(金) ②9月29日(木)

・パソコンの基礎

・インターネットの基礎

・電子メールの基礎

これからインターネットや電子メールをはじめようと考えている方

13時30分〜16時30分

NTT池袋ビルA棟6Fセミナールーム(豊島区東池袋3-21-8 NTT池袋ビル)

16名(定員を超えた場合は抽選)

無料

「住復はがき」にて(希望日・住所・氏名・年齢・電話番号・パソコンの有無を記入)

「返信用」にも住所・氏名記入

NTT東日本一東京北営業部 地域IT推進グループ

〒170-0013 豊島区東池袋3-21-8

NTT池袋ビルA棟6F

TEL:0120-970421

<平日:午前9時〜午後5時>

いよいよ10月

北東京生活クラブ生協 豊島区全域展開

山手線内側配達スタート。

9月上旬までに加入手続きをされた場合 10月から配達。

<駒込1丁目・巣鴨1丁目・南大塚・東池袋・南池袋・雑司が谷・高田・目白1・2丁目>

共同購入始めましょう!

お問合せは 北東京生活クラブ生協

TEL 3970-4632

FAX 3998-0564

日本一の組合 東京土建

建設産業で働くあなたの仕事と暮らしをサポートします。

あなたも加入しませんか?

土建国保・どけん共済

労災保険・無料相談会・無料健康診断

各種資格取得・石綿作業員特別教育...その他

東京土建豊島支部 ☎0120-309-379

〒171-0021 豊島区西池袋5-22-15 FAX 3986-2076

ホームページ http://www.yuiuidori.net/doken-toshima/

税



平成17年度特別区民税・都民税(普通徴収)の納め忘れにご注意ください

第2期納期限は、8月31日です。住民税は区政の大切な財源です。必ず納期までに納めてください。

調整第一係 ☎3981-0382

福祉



「豊島区介護保険事業推進会議(第6回)を開催します

8月26日(金) 午後6時から 区役所本庁舎※傍聴可。希望する方は当日直接会場へ。

介護保険課管理係 ☎3981-1942

心身障害者医療費助成制度 受給者証が新しくなります

現在、受給者証をお持ちの方で、9月以降も受給要件に該当する方には、新しい受給者証を8月末までに郵送します。

なお、平成16年中の所得が基準額を超えるなどの理由で該当しなくなる方には、消滅通知を郵送します。

障害者福祉係 ☎3981-1291

心身障害者福祉センター 身体障害者デイサービス 参加者募集

中途身体障害者の方のための社会適応訓練プログラム 脳血管障害などにより、中途障害者となられた方が、地域の中で、より豊かな生活を送れるための情報提供や体験などのプ

ログラムを実施します。
◇実施期間：9月9日から毎週金曜日(全12回) ※ただし、9月の最終週のみ水曜日
◇内容：参加者同士や先輩当事者との交流、家庭内生活の工夫外出の支援や体験、活用できる制度やサービスの情報提供、障害理解のための情報提供など。
◇対象：区内在住で、在宅生活開始後あまり期間の経っていない64歳までの脳血管障害の方。
※介護保険でデイサービス・デイケアなどを利用中の方の利用もできます。
◇定員：8名
◇費用：所得に応じて利用料が必要で、
◇申込み：8月31日までに、電話、ファクス、Eメールで心身障害者福祉センターへ。
◇当センター ☎3953-2811、☎3953-9441、EM center@toshimane.jp

軽費老人ホーム(ケアハウスの)入居者を募集します

ケアハウスとは高齢者が自立した生活を維持できるように配慮した施設です。
※特別養護老人ホームではありません。
◇所在地：西果嶋2の30の19
◇募集期間：9月5～9日
◇募集人数：1名(一人用居室) ◇申込み資格：次のすべてに該当する方
①9月9日現在60歳以上
②区内に引き続き5年以上在住している
③独立した生活への不安または自炊できない程度の身体機能の低下があり、家族による援助が困難である
④使用料が負担できる
◇使用料：月額10万3千800円
◇15万9千400円(前年の収入による) ◇入居者の決定：抽選により順位を決め、空室に応じて順次入居※補充者の有効

期間は1年間。
◇申込み：連帯保証人とともに本人が当園に申込書を持参※申込書は8月29日～9月8日まで当園および高齢者福祉課で配布(9月3日・4日を除く)。
◇園先 ☎3576-2266、高齢者福祉課管理係 ☎3981-1749

子育て・教育 産休・育休明けの保育園の予約を受け付けます

◇対象：区内在住で労働基準法の産後休暇や、育児休業法の育児休業の対象となった1歳未満の子もがいて、本年12月から平成18年2月までに職場復帰を予定している方
◇申込期間：9月1日(水)～10月17日(月)
◇募集園：西果嶋第三、池袋第一、池袋本町、千早第一
◇募集数：各園1名
◇入園係 ☎3981-2140

国民健康保険加入者の健康増進事業のご案内

①温泉施設の利用助成 健康の保持増進のためにご利用ください。
◇対象：豊島区の国民健康保険に加入し、保険料に未納のない方
◇利用施設：料金等：別表のとおり
◇利用方法：利用券を郵送しますので、利用者負担分料金と合わせて施設に提出してください。
◇申込み(はがき記入例①参照)は、9月9日までに「国民健康

課管理係」(あて先上部欄外参照)へ。
※申込みにあたっての注意：
①1世帯につき1通のみの応募
②利用券は1枚につき1回の利用
はがき記入例①(裏面)
①スパ ラクア
②国民健康保険記号番号
16- () - ()
③利用者全員の氏名・生年月日
④〒住所
⑤電話番号

子育て・教育

産休・育休明けの保育園の予約を受け付けます

◇対象：区内在住で労働基準法の産後休暇や、育児休業法の育児休業の対象となった1歳未満の子もがいて、本年12月から平成18年2月までに職場復帰を予定している方
◇申込期間：9月1日(水)～10月17日(月)
◇募集園：西果嶋第三、池袋第一、池袋本町、千早第一
◇募集数：各園1名
◇入園係 ☎3981-2140

国民健康保険加入者の健康増進事業のご案内

①温泉施設の利用助成 健康の保持増進のためにご利用ください。
◇対象：豊島区の国民健康保険に加入し、保険料に未納のない方
◇利用施設：料金等：別表のとおり
◇利用方法：利用券を郵送しますので、利用者負担分料金と合わせて施設に提出してください。
◇申込み(はがき記入例①参照)は、9月9日までに「国民健康

課管理係」(あて先上部欄外参照)へ。
※申込みにあたっての注意：
①1世帯につき1通のみの応募
②利用券は1枚につき1回の利用

はがき記入例①(裏面)
①スパ ラクア
②国民健康保険記号番号
16- () - ()
③利用者全員の氏名・生年月日
④〒住所
⑤電話番号

はがき記入例②(裏面)
①国民健康づくり教室
②利用者氏名
③国民健康保険記号番号
16- () - ()
④生年月日
⑤〒住所
⑥電話番号

福祉

国民健康保険料の納付書(9/11月期)を送付します

◇対象：納付書をご利用の方
◇支払：毎月末日(ただし、末日が土・日曜日、祝日、金融機関の休業日に当たるときは翌日)までに、銀行、郵便局などの金融機関や国保年金課、区民事務所の窓口へ。
※国民健康保険料は、住民税額を基に計算しているため、税額が判明・変更になった場合には、保険料を再計算し、随時、変更通知を送付します。
国民保資格課係 ☎3981-1929

エコ川柳を募集します

◇募集期間：9月1～30日
◇ごみ減量・資源リサイクル、地球温暖化防止、街の美化などをテーマとする川柳
◇はがきに①エコ川柳②〒住所③氏名④電話番号を記入し、〒170-0011 池袋本町1の7の3 豊島清掃事務所へ※フ

リサイクル環境フェアで展示。

清掃・リサイクル

はがき記入例①(裏面)
①国民健康づくり教室
②利用者氏名
③国民健康保険記号番号
16- () - ()
④生年月日
⑤〒住所
⑥電話番号

で、9月9日までに「国民健康課管理係」(あて先上部欄外参照)へ。直接窓口でも可

はがき記入例②(裏面)
①国民健康づくり教室
②利用者氏名
③国民健康保険記号番号
16- () - ()
④生年月日
⑤〒住所
⑥電話番号

はがき記入例①(裏面)
①スパ ラクア
②国民健康保険記号番号
16- () - ()
③利用者全員の氏名・生年月日
④〒住所
⑤電話番号

はがき記入例②(裏面)
①国民健康づくり教室
②利用者氏名
③国民健康保険記号番号
16- () - ()
④生年月日
⑤〒住所
⑥電話番号

はがき記入例①(裏面)
①スパ ラクア
②国民健康保険記号番号
16- () - ()
③利用者全員の氏名・生年月日
④〒住所
⑤電話番号

はがき記入例②(裏面)
①国民健康づくり教室
②利用者氏名
③国民健康保険記号番号
16- () - ()
④生年月日
⑤〒住所
⑥電話番号

はがき記入例①(裏面)
①スパ ラクア
②国民健康保険記号番号
16- () - ()
③利用者全員の氏名・生年月日
④〒住所
⑤電話番号

はがき記入例②(裏面)
①国民健康づくり教室
②利用者氏名
③国民健康保険記号番号
16- () - ()
④生年月日
⑤〒住所
⑥電話番号

はがき記入例①(裏面)
①スパ ラクア
②国民健康保険記号番号
16- () - ()
③利用者全員の氏名・生年月日
④〒住所
⑤電話番号

はがき記入例②(裏面)
①国民健康づくり教室
②利用者氏名
③国民健康保険記号番号
16- () - ()
④生年月日
⑤〒住所
⑥電話番号

優秀作品には記念品を贈呈。 当所 ☎3984-9681 3987-8449

区営住宅(一般世帯・母子世帯用)あき家入居登録者を募集します

今回の募集は、今後発生するあき家の入居登録者をあらかじめ決めておくためのものです。あき家が発生しだい登録順位に従い住宅をあつせんします。住宅困窮度による優遇抽選を行います。(母子世帯用は除く)
◇募集者数：2人以上世帯用1名、3人以上世帯用3名、母子世帯用1名
◇募集期間：8月25日～9月1日
◇対象：次の①～④のすべてに当てはまる方
①申込者本人が区内に引き続き1年以上居住している成年者
②一般世帯用は20歳未満の既婚者・入居手続きまでに入籍する者も含む
③住民票または外国人登録記載事項証明書で証明できる④同居する親族(内縁・婚約者を含む)がいる。ただし、母子世帯用は配偶者のいない女性で18歳未満の児童のみと世帯を構成している
③民間賃貸住宅等に居住し住宅に困っている
④所得金額が所得基準内である
◇募集案内・申請書：8月25日から住宅課(区庁舎2階)、区民事務所配布(土・日曜日を除く) 募集期間中は豊島区ホームページからも入手できます。
◇所定の申請書に必要事項を記入し、9月1日までに郵送(消印有効)
区住宅管理係 ☎3981-2637

はがき記入例①(裏面)
①国民健康づくり教室
②利用者氏名
③国民健康保険記号番号
16- () - ()
④生年月日
⑤〒住所
⑥電話番号

はがき記入例②(裏面)
①国民健康づくり教室
②利用者氏名
③国民健康保険記号番号
16- () - ()
④生年月日
⑤〒住所
⑥電話番号

はがき記入例①(裏面)
①国民健康づくり教室
②利用者氏名
③国民健康保険記号番号
16- () - ()
④生年月日
⑤〒住所
⑥電話番号

はがき記入例②(裏面)
①国民健康づくり教室
②利用者氏名
③国民健康保険記号番号
16- () - ()
④生年月日
⑤〒住所
⑥電話番号

はがき記入例①(裏面)
①国民健康づくり教室
②利用者氏名
③国民健康保険記号番号
16- () - ()
④生年月日
⑤〒住所
⑥電話番号

はがき記入例②(裏面)
①国民健康づくり教室
②利用者氏名
③国民健康保険記号番号
16- () - ()
④生年月日
⑤〒住所
⑥電話番号

秋の交通安全運動は9月21～30日です 「運転者講習会」を開催します

◇日程等：左表のとおり◇内容：講義、映画上映◇無料
◇主催：豊島区、東池袋・目白警察署◇当日直接会場へ。
※運転免許をお持ちでない方も受講できます。
交通安全係 ☎3981-4856

はがき記入例①(裏面)
①国民健康づくり教室
②利用者氏名
③国民健康保険記号番号
16- () - ()
④生年月日
⑤〒住所
⑥電話番号

はがき記入例②(裏面)
①国民健康づくり教室
②利用者氏名
③国民健康保険記号番号
16- () - ()
④生年月日
⑤〒住所
⑥電話番号

はがき記入例①(裏面)
①国民健康づくり教室
②利用者氏名
③国民健康保険記号番号
16- () - ()
④生年月日
⑤〒住所
⑥電話番号

はがき記入例②(裏面)
①国民健康づくり教室
②利用者氏名
③国民健康保険記号番号
16- () - ()
④生年月日
⑤〒住所
⑥電話番号

はがき記入例①(裏面)
①国民健康づくり教室
②利用者氏名
③国民健康保険記号番号
16- () - ()
④生年月日
⑤〒住所
⑥電話番号

はがき記入例②(裏面)
①国民健康づくり教室
②利用者氏名
③国民健康保険記号番号
16- () - ()
④生年月日
⑤〒住所
⑥電話番号

はがき記入例①(裏面)
①国民健康づくり教室
②利用者氏名
③国民健康保険記号番号
16- () - ()
④生年月日
⑤〒住所
⑥電話番号

8月30日～9月5日は「建築物の防災週間」です

建築物を所有・管理・使用する方は、建築物の防災設備や、廊下・階段の避難施設などの保守点検を行い、日ごろから防災設備の維持管理に努めましょう。
建築防災係 ☎3981-4203

はがき記入例①(裏面)
①国民健康づくり教室
②利用者氏名
③国民健康保険記号番号
16- () - ()
④生年月日
⑤〒住所
⑥電話番号

はがき記入例②(裏面)
①国民健康づくり教室
②利用者氏名
③国民健康保険記号番号
16- () - ()
④生年月日
⑤〒住所
⑥電話番号

はがき記入例①(裏面)
①国民健康づくり教室
②利用者氏名
③国民健康保険記号番号
16- () - ()
④生年月日
⑤〒住所
⑥電話番号

はがき記入例②(裏面)
①国民健康づくり教室
②利用者氏名
③国民健康保険記号番号
16- () - ()
④生年月日
⑤〒住所
⑥電話番号

はがき記入例①(裏面)
①国民健康づくり教室
②利用者氏名
③国民健康保険記号番号
16- () - ()
④生年月日
⑤〒住所
⑥電話番号

はがき記入例②(裏面)
①国民健康づくり教室
②利用者氏名
③国民健康保険記号番号
16- () - ()
④生年月日
⑤〒住所
⑥電話番号

はがき記入例①(裏面)
①国民健康づくり教室
②利用者氏名
③国民健康保険記号番号
16- () - ()
④生年月日
⑤〒住所
⑥電話番号

9月11日は衆議院議員選挙です 第25投票区の投票所が変更になります

◇変更場所：第25投票区(西池袋四丁目)が旧道中学校から西池袋第二区民集会所(西池袋3の8の20)へ(下図参照)
区選挙管理委員会事務局 ☎3981-4464

日程	会場
9月5日(月)	西部区民事務所 図書室
6日(火)	東池袋第2区民集会所
7日(水)	駒込社会教育会館
8日(木)	区立菊かおる園 集会所
9日(金)	南大塚社会教育会館

◇開催時間：各日とも午後7時～8時
※表彰・受講カードをお持ちの方はご持参ください。

「社会教育関係団体」の登録更新を延期します

区では「社会教育関係団体」のあり方などを検討しています。このため、現在登録されている「社会教育関係団体」の登録有効期限は、本年10月31日ですが、登録更新の期日を延期します。現在の登録証は、有効期限が過ぎててもご利用になります。

なお、更新の期日は改めて、各登録団体にお知らせします。

区学習・スポーツ課管理係 ☎3981-1188

第8回

「花とみどりのコンクール」
受賞者が決まりました

駒込地区 川辺さん宅

お彼岸や、犬の散歩などで通りかかる人が声をかけてくれ、とても励みになります。花を通して、いろいろな人と話ができたり、家族のつながりが深くなるなど、心の豊かさを感じます。雨の日にはインターホンを鳴らして「きれいな花をみせてくれてありがとう」という声をかけてくれる方もいました。



【草花部門】

池袋地区 池袋みんなのお庭の会

都市計画道路の予定地の一部を試験的に借りて、色とりどりの花を植えました。夏の暑い照り返しを和らげたり、ゴミが捨てられるのを予防する効果もあります。NPO組織「エコとしま2006プロジェクト」と協同して、地域ボランティア「池袋みんなのお庭の会」を発足し、運営しています。普段は近所の人たち10名くらいで花の手入れをしています。



【草花部門】

上池袋地区 宮澤さん宅

里山風に、自然のままを再現したいと思いました。キキョウなどの野草や、つる性の植物を多く育てています。また、スイレンやハスなど、水生の植物も植えたかったため、池も作りました。池の中には、ボウフラを防止するため、金魚も泳いでいます。



【屋上・ベランダ部門】

南池袋地区 田中さん宅

屋上の花壇には四季折々の花が咲くように、工夫するようにしています。子どもや孫たちが集まり、15人くらいでバーベキューをやって楽しんでいます。夜になると、サンシャインの景色は、赤・黄・青などの光が灯り、すばらしい100万ドルの夜景に変貌します。とても居心地の良い空間です。



【屋上・ベランダ部門】

表彰式が行われ、入賞者に区長から賞状・記念品が贈られました。
園花とみどりの係 ☎3981-4940

受賞作品は、写真パネルにして8月22～24日に区役所本庁舎1階ロビーで展示します。

舞台が回る、今ときめきの街

池袋演劇祭 第17回

9月1日(木)～30日(金)

◇主催/豊島区舞台芸術振興会
◇後援/豊島区、財としま未来文化財団、豊島区観光協会、財東京都歴史文化財団 東京芸術劇場
問豊島区舞台芸術振興会事務局 ☎3985-0960

開催劇場/参加劇団

- ◎アートスペースサンライズホール
南池袋4-19-6 日ノ出ビル ☎3985-3986
 - 演劇チーム イオグス
 - THE♥フォービーズ
 - eZ (ティク・イット・イージー)
 - オレンジストライク
 - 吉本興業ガールズ演劇ユニット TRAPPER
- ◎池袋小劇場
池袋2-3-5 双葉ビル ☎3986-2040
 - 緑野大地プロデュース
 - 劇団東京ドラマハウス
 - 劇団あかしや
 - 劇団パッソスの祭
 - 池袋小劇場

公演日・演目の案内プログラムを、社会教育会館・図書館などで配布しています。
※参加劇団・日程など変更される場合があります。公演スケジュールなど、詳しくは事務局へお問い合わせください。

安全・安心 ②

問治安対策担当課 ☎3981-1433

楽しい夏休みも、あとわずかになりました。毎日楽しく過ごすために、日頃から子どもたちに「いかのおすし」を覚えさせましょう。
いか…知らない人について行かない
の…他人の車に乗らない
お…大声を出す
す…すぐ逃げる
し…知らせる



「地域の子どもは地域で見守る集い」を開催します

9月3日(土) 午前11時～午後2時 西巢鴨小学校体育館
◇講演とビデオ、親子で手作り昼食会、提言◇講師/本郷紀宏氏(平成13年大阪の池田小学校で発生した児童殺傷事件の被害者の父) ◇無料
◇主催/東京青年会議所・豊島区◇当日直接会場へ。

◎サンシャイン劇場

東池袋3-1-4 ☎3987-5281

- 演劇集団キャラメルボックス

◎シアターグリーンメインホール

南池袋2-20-4 ☎3983-0644

- 絶対王様
- 水木英昭プロデュース
- シアターキューブリック

◎シアターグリーンエリア171

南池袋2-20-4 ☎3983-0644

- うわの空・藤志郎一座
- S P P T エイパースハウス

◎シアターグリーン小劇場

南池袋2-20-4 ☎3983-0644

- CAPTAIN CHIMPANZEE
- 劇団ジャブジャブサーキット
- とくお組
- タッタタ探検組合

◎ジュルスホール

北大塚2-18-9 北大塚ビル ☎3910-8565

- 劇団生命座
- RAINDOGS (レインドッグス)
- 無頼組合
- 風流華斬
- シノハラスタージング
- 初谷誠のショートショートショー

◎スタジオバリオ

北大塚3-10-4 岩田ビル ☎3576-0971

- KENプロデュース

◎東京芸術劇場小ホール1

西池袋1-8-1 ☎5391-2111

- 劇団初舞台
- ピーブハット★プロデュース
- 劇団ZAPPA

◎東京芸術劇場小ホール2

西池袋1-8-1 ☎5391-2111

- 劇団前方公演
- 劇団俳小

◎東京芸術劇場中ホール

西池袋1-8-1 ☎5391-2111

- オン・タイム

◎区民センター文化ホール

東池袋1-20-10 ☎3984-7601

- 東京歌劇座
- 劇団CONTACT

◎南大塚ホール

南大塚2-36-1 ☎3946-4301

- 劇団花企画
- 豊島区オペラソリストの会

◎萬スタジオ

北大塚2-32-22 ☎5394-6901

- 演劇レーベル Bö-tanz
- ミルク・ブラザーズ
- D・N♥プロデュース
- 千流螺旋組
- るぼわーる

招待公演 第16回池袋演劇祭優秀賞受賞

シノハラスタージング

「戦場のポレロ

～過ぎ去らぬ季節が今、此処に在る～
9月2日(金) 午後7時30分、3日(土) 午後2時・7時、4日(日) 午後1時・6時開演 南大塚ホール◇前売り2,000円、当日2,500円、区民・高校生以下1,500円、60歳以上無料(会場窓口で身分証明書を提示)

問としまみらいチケットセンター ☎3590-5321

10月1日は何の日でしょう



答えは「国勢調査の日」です。日本に住んでいる全ての人が対象です。皆様のご協力をお願いします。



国勢調査

平成17年10月1日(土)

9月下旬から国勢調査員がお伺いします。

平成17年度 秋の文化カレッジ(区民教室)受講者募集

◇講座名等…下表のとおり

◇対 象…18歳以上で区内在住、在勤の方

※一部講座で、その他の条件あり。

◇申 込…往復はがきに①講座名②〒住所③氏名(ふりがな)④年齢⑤電話番号(在勤の方は勤務先名・所在地・電話番号)を記入し、9月12日(必着)までに希望の各館へ。

※窓口申込みは、どこの社会教育会館でも受け付けます。はがき(あて名記入)を持参の上、窓口で申込み用紙を記入。

(駒込・巣鴨・千早…8月21日、南大塚・雑司が谷…8月29日は休館)

◇受講者の決定…応募者多数の場合、9月14日に開催館で抽選の上、決定し通知します。

◇ご注意…①申込み内容に事実と異なる記載があった場合は、受講決定通知後でも取り消すことがあります。

②申込みは、1講座につき一人1通とします。

③電話での申込み・抽選結果の問い合わせはできません。

④納入した費用は、原則としてお返しできません。

※車いすをご利用の方は、事前に開催館へ問い合わせてください。

※各講座の詳しい内容は、直接開催館へ問い合わせてください。

会場	講座名	期間	曜日	回数	時間	内容	講師	費用	定員
駒込社会教育会館 〒170-0003 駒込2の2の2 ☎3940-2400	秋の味覚で日本料理	10月6・13・27日 11月17・24日	木	5	午後6時30分～9時	秋の味覚を楽しみながら日本料理を学びます。	武蔵野調理師専門学校 中村昌次氏	受講料 2,000円 教材費 6,500円	24
	ゼロから始める韓国語	10月28日～12月16日	金	8	午後7～9時	ハングルの読み、書き、発音を日常会話で学びます。ゼロからのスタートなので安心です。	韓国語講師 申 和娟氏	受講料 3,200円 教材費 2,500円	24
	楽しいイタリアンクッキング	10月31日～11月28日	月	5	午前10時30分～午後1時	身近になったイタリア料理を、家庭で本格的に作ってみませんか。(保育付)	イタリア料理探検家 飯塚宏子氏	受講料 2,000円 教材費 5,000円	24
	歴史講座	11月2・9日	水	2	午後2～4時	歴史から学ぶ人間関係を面白く、分かりやすく解説します。今回のテーマは「夫婦」。	作家 重門冬二氏	受講料 800円 教材費 無料	50
	ウォーキングで健康に快適に!	11月16日～12月21日 (11月23日を除く)	水	5	午前10時～正午	歩き方にクセがあると、体の歪みや足のトラブルに…。正しい歩き方のレッスンで改善しましょう。	ウォーキング研究所代表 駒崎 優氏	受講料 2,000円 教材費 1,200円	24
	駒込史跡探訪	11月24日～12月8日	木	3	午後2～4時	身近な地域(駒込)の歴史を学び愛着を深め、関心をもつ生活のきっかけ作りをします。(散策もあり)	豊島区学芸員	受講料 1,200円 教材費 200円	24
巣鴨社会教育会館 〒170-0002 巣鴨4の15の11 ☎3576-2637	紋章の歴史	10月1～22日	土	4	午後2～4時	ヨーロッパの紋章における色彩と図柄を通して、社会全体の歴史や価値観の変遷をたどります。	美術史家 松村恵理氏	受講料 1,600円 教材費 200円	20
	藤沢周平の世界～その人生と作品の魅力～	10月4～25日	火	4	午後2～4時	時代小説作家としての原点、その端正な文体と作風の魅力、作品に込められた思いを解明する。	ロシア文学史研究者 和田あき子氏	受講料 1,600円 教材費 無料	20
	わくわく親子体操	10月7日～11月18日 (10月28日を除く)	金	6	午前10時～正午	対象 母親と幼児 風船やフープを使ったり、リズム遊びなど親子で楽しく体を動かします。	チャイルドジムクラブ主宰 永井祐美子氏	受講料 2,400円 教材費 600円	15組
	手軽で簡単 家庭でできる浪越式指圧	10月15日～12月17日 (10月29日・11月19日を除く)	土	8	午前10時～正午	指圧教室ではストレス解消・疲労回復・老化防止等に効果がある指圧の基礎を学びます。	日本指圧専門学校専任教員 石黒克樹氏	受講料 3,200円 教材費 1,000円	24
	アイデアいっぱいラッピング～ギフトの手軽な演出～	10月24日～11月28日	月	6	午後7～9時	家にあるものを上手に利用。その場でできるラッピングアイデアがたくさん身につきます。	ラッピングアドバイザー 木村千鶴子氏	受講料 2,400円 教材費 800円	24
	巣鴨・雑司が谷の江戸・明治の面影を歩く～町の隠し味を求めて～	11月5・12日	土	2	午前10時～正午	現代の町並みの奥に潜む過去の遺伝を読み取り、歴史的ポテンシャルを探り散策します。	ちはら町並み美術館長 千原昭彦氏	受講料 800円 教材費 300円	20
南大塚社会教育会館 〒170-0006 南大塚2の36の1 ☎3946-4301	着物で作る袋物	10月24日～11月21日	月	4	午後2～4時	着物地・帯地を用いてポシェット等を作ります。古き良き時代のものがタンスから甦ります。	仕覆 袋もの きめ工房代表 岡本絹子氏	受講料 1,600円 教材費 1,000円	15
	マジックは楽し	10月26日 11月9・30日 12月14日	水	4	午後1～3時	誰でもできる簡単な手品を学びます。クリスマス、忘年会、新年会の余興にどうぞ。	日本奇術協会理事 星 和彦氏	受講料 1,600円 教材費 2,500円	20
	大増税時代の家計の守り方	10月26日～11月16日	水	4	午後6時30分～8時30分	家計管理の基礎から上手な貯蓄法まで、話題豊富な内容です。	ファイナンシャルプランナー 安田まゆみ氏	受講料 1,600円 教材費 400円	40
	ティータイムのお菓子	10月27日～11月24日 (11月3日を除く)	木	4	午前10時～正午	素敵なお菓子で楽しいひとときを過ごしませんか?(保育付)	ブルッククッキングスクール 講師 村井佐知子氏	受講料 1,600円 教材費 3,400円	16
	今に生きてる江戸文化	10月28日～11月25日	金	5	午後2～4時	言葉・道具・習慣・江戸のくらしを再現、解き明かす、江戸文化の極めつけです。(講談もあります)	講談協会 一龍斎貞心氏	受講料 2,000円 教材費 100円	40
	楽しい健康吹矢	10月28日～11月25日	金	5	午後7～9時	会社帰りや普段着でできる手軽さ。集中心を高め、ストレス解消にぴったりの爽快スポーツです。	日本スポーツ吹矢協会 教育普及担当 山田兼三郎氏	受講料 2,000円 教材費 1,800円	15
	古代オリエントの文化と歴史(第3期)	10月31日 11月4・7・14日 11月19日	月・金・土	5	午後6時30分～8時30分	古代オリエントの歴史や文化、またシルクロードを通じた文化交流について紹介します。(11月19日(土) 午前10時～正午は博物館見学)	古代オリエント博物館 研究部長 堀 咲氏ほか	受講料 400円 教材費 無料	100
雑司が谷社会教育会館 〒171-0002 雑司が谷3の1の7 ☎3590-1253	裂き織りで作る秋・冬のバッグ	10月20・27日 11月17・24日	木	4	午後1～4時	古い布を裂き織りで再生させて、秋・冬に合うおしゃれで暖か味のあるバッグを作ります。	染色工房主宰 矢田十四子氏	受講料 1,600円 教材費 4,400円	20
	生活を彩る折り紙	10月24日～11月21日 (10月31日を除く)	月	4	午後2～4時	簡単な小物や、クリスマス・お正月の飾りなど、身近なものを「折り紙」で作ってみましょう。	日本折り紙協会講師 坂間賢世子氏	受講料 1,600円 教材費 2,000円	20
	向田邦子ノスタルジア～人と作品世界～	11月4～25日	金	4	午後2～4時	多彩な顔をもつ向田邦子の足跡を探り、作品の世界に触れ、その魅力に迫ります。	実践女子大学元教授 平原日出夫氏	受講料 1,600円 教材費 300円	30
	あなた色で魅力度UP! カラーコーディネート入門	11月4～25日	金	4	午後6時30分～8時30分	インテリア、メイク等、暮らしに役立つ色の活かし方や、カラーセラピーを実習します。	カラーコンサルタント 井上由美子氏	受講料 1,600円 教材費 800円	20
	都会のお屋敷を訪ねて 東京洋館物語Ⅲ	11月7・10・21・24日	月・木	4	午前10時～正午	近代日本の住宅について考察します。今回の見学は「三井倶楽部」(予定)と「自由学園」です。	文化女子大学教授 内田青蔵氏	受講料 1,600円 教材費 400円	30
千早社会教育会館 〒171-0004 千早2の35の12 ☎3974-1335	ハーブの自然医療で健康生活	10月26日～11月30日 (11月23日を除く)	水	5	午後2～4時	芳香心理学・東洋芳香整体を合わせ、美容と健康増進(ストレス解消)に役立てる。	日本アロマアーティスト協会 認定講師 神谷キミ子氏	受講料 2,000円 教材費 2,000円	24
	お茶碗を作ろう	10月26日～12月14日 (11月23日を除く)	水	7	午後6時45分～8時45分	陶芸の工程を学ぶ。茶碗(お茶碗や抹茶茶碗など)の作陶を通しての実践。	陶芸家 畑中教孝氏	受講料 2,800円 教材費 850円	24
	高齢者の暮らしを考える	10月29日・11月12日	土	2	午後2～4時	高齢化社会が進む中、困った時はお互い様の気持で、助け合いながら生きるやさしい社会作りをめざし、今私たちができることを考える。	さわやか福祉財団渉外代表 和久井長一氏	受講料 800円 教材費 100円	30
	男の料理教室	11月19日～12月17日	土	5	午前10時～午後0時30分	料理の基本から応用までを学び、家庭で役立つ技術を身に付ける。	赤堀栄養専門学校 主任 安田美穂子氏	受講料 2,000円 教材費 5,000円	24
	親子で作ろう お菓子のクリスマスオーナメント	12月17日	土	1	午後1時30分～4時	親子で楽しみながらお菓子作りに取り組み、家庭のコミュニケーションを図る。	赤堀栄養専門学校 主任 安田美穂子氏	受講料 400円 教材費 1,000円	10組

※☎は[問い合わせ先]、〒は[申込み先]、HPは[ホームページ]、EMは[Eメール]、FAXは[ファクス]、☎は[フリーダイヤル]です。

健康

費用の記載がない事業は無料です

◆がん検診

子宮頸部がん検診

9月1日～11月30日 豊島区医師会指定医療機関◇区内在住の20歳以上の女性で、平成18年3月31日現在で偶数年齢の方◇検診内容…問診、視診、内診、子宮頸部の細胞診。

乳がん検診

9月1日～11月30日 豊島区医師会指定医療機関※乳房エックス線撮影は豊島健康診査センター◇区内在住の40歳以上の女性で、平成18年3月31日現在で偶数年齢の方◇検診内容…問診、視診、触診および乳房エックス線撮影◇費用…500円※乳房エックス線撮影時にお支払いください。生活保護受給中の方は免除されます(生活保護受給証明書を撮影時に持参)。

☎複数の検診の申込みができます。

①はがき(8面はがき記入例参照。希望の検診名・生年月日も記入。1通につき1名)で、「地域保健課保健事業係」(あて先上部欄参照)へ※ファクス可、②当係窓口、③医療機関の窓口※保検証を持参◇①②は指定医療機関名簿を後日送付します。

※対象年齢が変更になりました。
※胃がん・大腸がん(30歳以上の方/無料)、肺がん(40歳以上の方/費用1,000円)の検診も実施しています。上記①②と同様にお申込みください。

☎当係 ☎3987-4660、☎3987-4178

◆日本脳炎予防接種3期の廃止について

当区では、厚生労働省の通達により、日本脳炎予防接種の積極的勧奨を控えていましたが、予防接種法施行令の一部改正により7月29日から同接種3期(14歳～16歳未満の方が対象)が廃止されました。なお、同接種1期(生後6か月～90か月未満の方が対象)、および2期(9歳～13歳未満の方が対象)の接種は引き続き積極的な勧奨を差し控えます。

☎池袋保健所健康推進課 ☎3987-4173、長崎健康相談所 ☎3957-1191

◆子育て講座

8月30日(火) 午前10時～正午 池袋保健所◇母乳育児と卒乳について◇講師…助産師/名嘉真あけみ氏◇区内在住で妊娠中の方、乳幼児をもつ母親◇25組※要予約、先着順。

☎当所健康推進課 ☎3987-4174

◆お父さんの育児学級

9月3日(土) 午後1時30分～3時30分 池袋保健所◇夫の役割、父親の役割を考えます。親子の楽しい遊び方なども紹介します◇乳児を持つ父親(家族でご参加ください)※予約制

☎当所健康推進課 ☎3987-4174

◆骨密度測定

9月5日(月) 午前中(時間予約制) 長崎健康相談所◇超音波で骨密度を測定し、骨に関する運動や栄養の知恵を学ぶ◇区内在住の20歳以上の方。

☎当所 ☎3957-1191

◆介護予防教室

9月8日(木) 午後2～4時 (株)デサントイベントスペース(目白1-4-8)◇正しいくつ選び方、歩き方(講義と楽しいウォーキング実技)◇講師…デサントシューフィッター/檜垣 研氏◇区内在住の60歳以上の方◇30名※要予約、先着順。

☎中央保健福祉センター ☎3981-1986

◆呼吸リハビリ教室

9月8日(木) 午後2時～3時30分 池袋保健所◇腹式呼吸と呼吸筋ストレッチ体操◇講師…要町病院理学療法士/岩城基氏◇息切れなど呼吸症状のある方、家族◇30名

☎公害保健係 ☎3987-4220

◆高脂血症予防健康教室

～健康診断などで総コレステロール値・中性脂肪値が高めの方へ

9月10日(土) 午後1時30分～3時30分 池袋保健所◇講義「高脂血症予防について」講師…豊島区医師会/衛藤公治氏◇調理実演「食事のとり方について」講師/保健所栄養士◇30名※要予約

☎当所健康推進課 ☎3987-4361

◆脳イキキ教室

10月6日～18年3月30日 毎週木曜日の午前中 アトリエ村◇参加者説明会…9月26日(月)◇簡単な音読と計算を行うことで認知症を予防する教室。1回の学習時間は午前中の30分間◇65歳以上の自力通所可能な方で説明会に必ず参加できる方◇30名◇月額1,575円(教材費)程度

☎往復はがき(8面はがき記入例参照。脳イキキ教室希望と明記)で、9月5日(必着)までに「介護予防担当課」(あて先上部欄外参照)へ※応募者多数の場合は抽選。

☎介護予防担当係 ☎3981-1564

館(20～22日)、池袋本町第2区民集会所(20～22日)、南大塚社会教育会館(27～30日)、いずれも午前10時～午後3時30分(土・日曜日、祝日を除く)

※身体障害者手帳、愛の手帳をお持ちの方は、別に都の制度があります。くわしくは、中央保健福祉センター、東部保健福祉センター、西部保健福祉センター、障害者援護係にお問い合わせください。

☎シルバーパスについて/東京バス協会 ☎5308-6950、当局5320-4177

●JKK東京(東京都住宅供給公社)新規賃貸住宅の入居者を募集します

◇募集住宅…コーシャハイム千早(新築5戸。1戸は区民へ割り当てられます)※家賃、間取、申込資格などは、当公社ホームページ・パンフレットをご覧ください。公社募集センターでも案内してい

9月 保健所カレンダー

予約制等の事業は随時受け付けているため、定員に達していることがありますのでご了承ください。

事業名	池袋保健所 ☎3987-4172～4	長崎健康相談所 ☎3957-1191		
子どもの健康	乳児健康診査<1日目・BCG>	6・20(火) 午後1～2時	6・20(火) 午後1時30分～2時30分	
	乳児健康診査<2日目・歯科、栄養指導等>	8・22(木) ①午後1時、②1時30分	7・21(水) 午前9時30分～10時30分	
	1歳6か月児健康診査	2・16(金) 午前9～10時	22(日) 午前9時～10時	
	3歳児健康診査	13・27(火) 午後1～2時	15(日) 午後1時～2時	
	歯科衛生相談<4歳未満児>〔予約制〕	1・8・15・22・29(木) 午前9時～10時30分	6・13・27(火) 午前9時～10時30分	
	母親学級〔予約制〕	2・9・16(金) 午後1時～3時30分	7・21(水) 午後1時～3時30分	
	父親学級(両親学級)〔予約制〕	4(日) 午後0時20分～3時30分		
	お父さんの育児学級〔予約制〕	3(土) 午後1時30分～3時30分		
	小児ぜん息相談	22(日) 午前10～11時	☎公害保健係 ☎3987-4220	
	おとなの健康	住民健診受診日〔予約制〕※対象…41歳～59歳	7・21(水) 午後1時10分～2時30分	
住民健診結果		14・28(水) 午後1時10分～2時30分		
食事(栄養)相談〔予約制〕		14・28(水) 午後1時30分～3時	12(月) 午前9時30分～11時30分 21(水) 午後1時30分～3時	
機能訓練「星にわかいを」			16(日) 午後1時30分～3時	
エイズ相談			午前9時～正午、午後1時～5時	
巣鴨分庁舎事業		毎週水曜日 午後1時30分～3時30分(二コニコ体操教室)		
デイケア(要事前相談)			毎週 水・金曜日	
このころの健康		精神保健福祉相談〔予約制〕	1(日) 午後2時～3時30分	
		嗜睡ミーティング(要事前相談)	8(日) 午後1時30分～3時	
		嗜睡の家族相談〔予約制〕	12(月) 午後1時30分～3時	
	ひきこもり家族の会(要事前相談)	15(日) 午後2時～3時30分		
	<中央保健福祉センター>高齢者こころの相談〔予約制〕		6(日) 午後1時30分～3時 ☎中央保健福祉センター ☎3981-2031	
その他	飼い犬・飼い猫のしつけ相談 <池袋保健所> 20(日) 午後1時～5時 ☎生活衛生係 ☎3987-4175			

次の保健福祉部巣鴨分庁舎、長崎健康相談所および各児童館(館名のみ)で実施しています。
2(日) 東部子ども家庭支援センター 午後1時30分～2時
7(日) 巣鴨分庁舎、13(日) 池袋保健所・西池袋、20(日) 高田、※各会場とも午前10時～10時30分
☎池袋保健所 ☎3987-4174
12(月) 長崎健康相談所 午後1時30分～2時30分、15(日) 高松 午前10時～10時30分、21(日) 要町第一 午前10～11時
☎長崎健康相談所 ☎3957-1191

◎10月の住民健診(対象41～59歳)…10月5・19(日) 午後1時10分～2時30分※予約は9月1日(日)から

ます◇募集期間…8月24～31日※申込用紙は、8月24日から池袋窓口センターほか都内17か所および豊島区住宅課で配付。
☎公社募集センター ☎3409-2244、HP http://www.to-kousya.or.jp/

●巣鴨少年センター少年相談を行っています

お子さんのことでお悩みの方に電話または面談での相談を実施しています。◇受付時間…平日のみ午前8時30分～午後5時15分◇所在地…巣鴨3-19-7 ☎当センター ☎3918-9214

●総務省関東管区行政評価局特別行政相談を開催します

9月6日(火) 午前10時～午後4時 東京総合行政相談所(池袋西武百貨店7階)◇国の行政機関の行政サービスに関する苦情・要望・意見などをお伺いします。
☎東京総合行政相談所 ☎3987-0229

●東京労働局労働保険料の第2期分の納付期限は8月31日です

お近くの銀行・郵便局など金融機関で納付してください。インターネット、ATMからも電子納付ができます。
☎労働保険徴収部徴収課 ☎3818-8219

●東京都労働相談情報センター事務所移転のお知らせ

8月29日より東京都労働相談情報センター池袋事務所が王子仮庁舎から池袋に移転します。労働相談、労働セミナー、情報・資料の提供などの事業を行います。
●所在地…東池袋4-23-9(JR池袋駅東口徒歩12分)
●電話など…☎5954-6501 ☎5954-6502
HP http://www.hataraku.metro.tokyo.jp ☎5954-6110(労働相談専用)

●国土交通省「都市再生街区基本調査」に伴う測量などを実施します

地籍整備の推進を図ることを目的として、国土地理院および独立行政法人都市再生機構が、基準点の設置・街区の角などの測量を行います。
◇実施期間…8月下旬～平成18年3月末
◇対象地域…豊島区全域
※作業員は身分証を携帯しています。
☎基準点の設置/国土地理院関東地区測量部測量課 ☎5213-2051、街区の角等の測量/都市再生機構東京都心支社 ☎5323-0407



官公署 だより

●東京都福祉保健局 東京都シルバーパスは9月1日から更新手続きができます

現在シルバーパスをお持ちの方には、8月下旬に「更新申込書」を郵送します。◇更新に必要なもの…①更新申込書、②本人を確認できるもの(健康保険証、介護保険被保険者証など)、③現在ご利用のシルバーパス(有効期限が平成17年9月30日のもの)、④更新に必要な費用※所得状況が変わり、住民税が課税から非課税となった方は、「平成17年度住民税非課税証明書」が必要です。

◇更新費用(負担金額:年額)…非課税の方/1,000円、課税の方/20,510円
◇更新窓口・日時…長崎第3区民集会所(1～9日)、長崎第4区民集会所(5～7日)、区民センター(5～9日)、目白第2区民集会所(8～13日)、巣鴨信用金庫本店(12・13日)、勤労福祉会

※☎は[問い合わせ先]、☎は[申込み先]、HPは[ホームページ]、EMは[Eメール]、FAXは[ファクス]、☎は[フリーダイヤル]です。



打ち水大会を行いました

区は今年度、誰もが出来る夏の温暖化対策として8月1日から一週間「打ち水作戦」を展開しました。その記念イベントとして、8月4日に開催した「打ち水大会」は暑い時間帯にも関わらず、約100名の方の参加をいただき大盛況でした。会場となった中池袋公園の正午の気温は「36℃」。じりじりと照りつける暑さの中、高野区長のかけ声に合わせ、エコクラブの子どもたちや区民の方々、本区の職員が約420ℓの水をまきました。この水は、落合水再生センターさんの協力による再生水や風呂の残り湯などです。水を

まいた10数分後には「34.9℃」になり、打ち水による約1℃の温度低減効果に大きく拍手と歓声がわき、会場にいた誰もが「涼しさ」を実感しました。

温暖化対策は、一人ひとりがすぐにできることを、継続して実施していくことが何よりも大切です。今回の打ち水作戦も費用をかけずに、誰もが手軽にできる打ち水をめざして再利用のペットボトルを使い再生水を撒くという方法をとりました。

厳しい残暑を迎えるこの時期、時間のある時に自宅の庭や近くの道路に出て、風呂の残り湯などを使い、「打ち水」をしてみませんか。環境計画担当係☎3981-2690



イベント情報

費用の記載がない事業は無料です

第33回大塚阿波踊り

8月25日(木) 午後3時30分～9時30分
大塚駅前南大塚通り※小雨決行
◇前夜祭/8月24日(水) 午後6時～8時30分 南大塚ホール
☎同実行委員会 荻村☎3944-4111、プロジェクト推進担当係☎5992-7029



西部地区夏まつり

8月27日(土)・28日(日) 午後6～9時(28日は8時30分まで) 西部区民事務所グラウンド※雨天の場合は体育館ほか◇要太鼓、盆踊り・東京よさこい、ゲーム、模擬店など。
☎西部区民事務所☎3958-9154

住まいの相談フェア

9月1日(木) 午前10時～午後4時 メトロポリタンプラザ自由通路◇住宅相談、防災に関連した展示など◇主催/同実行委員会
☎社東京都建築士事務所協会豊島支部☎3984-3336、(財)としま未来文化財団☎3590-7581、住宅相談係☎3981-2683

ともだちになろう！国際交流パーティー

9月3日(土) 午後6～8時 生活産業プラザ展示場◇国際交流に関心のある日本・外国籍の方(外国籍の方は簡単な会話程度の日本語が話せる方)◇30名◇参加費300円☎電話またはEメール(8面はがき記載例参照)で、「生涯学習係」へ※電子申請でも受付。
☎当係☎3981-1189、shogaigakushu@city.toshima.tokyo.jp

リサイクルフリーマーケット

9月3日(土) 午前11時～午後2時 区民センター※買い物袋持参。駐車場なし。
☎やってみようフリマの会!!小嶋☎3954-5756(夜間のみ)、エコライフ啓発係☎3981-1602

としま・おたっしや21

9月9日(金) 午後1時30分～3時30分 集鴨社会教育会館◇簡単な体力測定と質問により老化のサインを早期に発見する健診◇区内在住、在勤で概ね70～84歳の来所可能な方◇40名※要予約。先着順。
☎介護予防担当係☎3981-1564

池袋ジャズフェスティバル2005

9月10日(土) 午後1時開演 池袋西口公園野外ステージ◇出演/安部「ジーナ」まりあ&SUPER GOODS、佐野智英子 with GOGO! ミリオンダラズ、大貫晃嗣グループ、Rie&The Golden Delicious、八月薫子グループ、早坂紗知&MINGA/ミンガ、グローバルオーケストラ◇区内商店による飲食の模擬店あり◇主催/同実行委員会
☎当実行委員会☎3981-2336、プロジェクト推進担当係☎5992-7029

千早社会教育会館 団体支援事業「私の夢を夢見て」

9月10日(土) 午後2～4時◇利用団体の発表(シャンソン・コンサート)◇出演…ブチ・シャンソニエ・リツ◇60名◇100円☎8月22日から電話・窓口で受付※先着順。☎当館☎3974-1335

日本語教室(中級コース)

9月27日～12月6日 火曜日(全11回) 午後2時40分～4時10分 学習院大学西1号館309教室◇学生との交流を通じて、生活に役立つ基礎的な日本語を学ぶ◇講師…学習院大学日本語教育専攻学生◇日常生活程度の日本語が話せる区内在住、在勤の外国籍の方◇20名◇500円☎はがき(8面はがき記入例参照。国籍、日本での滞在期間も記入)で、9月9日(必

着)までに「学習・スポーツ課 日本語教室」(あて先上部欄外参照)へ。
☎生涯学習係☎3981-1189

インターナショナルユースセミナー「いろんな人あつまれ」

9月23日(祝)～25日(日) キープ自然学校(山梨県清里)◇国際交流に関心のある18～39歳の日本・外国籍の方(外国籍の方は簡単な日常会話程度の日本語が話せる方)◇30名◇13,000円
◇事前説明会/9月15日(木) 午後6時45分～8時45分 勤労福祉会館☎電話またはEメール(8面はがき記載例参照)で、「生涯学習係」へ◇電子申請でも受け付けます。※先着順。
☎当係☎3981-1189、shogaigakushu@city.toshima.tokyo.jp

リサイクルフリーマーケット 出店者募集

◇開催日…10月23日(日) 午前11時～午後2時 区民センター※駐車場なし◇区内在住の個人またはグループ※営業目的は不可◇募集数…25店舗(1店舗面積2m×2m)◇出店費用…1,000円◇主催/21世紀につなぐ竹岡健康学園の会・豊島区☎往復はがき(8面はがき記入例参照)で、9月5日(必着)までに「〒171-0032 雑司が谷3-19-4 井上」へ※一人(1グループ)1通のみ。応募者多数の場合は抽選。
☎当会 井上☎3980-6350(夜間のみ)、エコライフ啓発係☎3981-1602

環境学習講座「こどもエコ体験隊」 隊員追加募集

9月～1月の月1回土曜日午後(全5回)◇区内在住、在学の小学3～6年生◇5名※先着順☎8月25日までに当係へ。
☎環境管理係☎3981-2690



講演・講習

◆勤労福祉会館

①介護予防講座

9月6日(火)「豊島区の介護予防事業・介護関係サービス」

9月13日(火)「認知症の理解と付き合い方」

9月20日(火)「体験コーナー(運動・栄養の知識)」

いずれも◇午前10時～11時30分◇講師…介護予防課長ほか◇区内在住、在勤の方◇各30名◇各回100円(教材費)☎講座の前日までに当館へ。

②防犯・護身講座

9月9日(金) 午後6時30分～8時◇防犯と護身のヒントを学びます◇講師…目白警察署◇区内在住、在勤の方◇20名◇100円(教材費)※要予約、先着順。
☎当館☎3980-3131

◆シルバー人材センター パソコン教室

入門コース/①9月6～27日 火曜日午前(全4回)、②9月9日～10月7日 金曜日午前(全4回)◇入門者対象

インターネット・電子メール/①9月5日～10月3日 月曜日午後(全4回)、②9月7～28日 水曜日午前(全4回)◇文字入力のできる方対象。

体験教室/①9月11日(日) 午前、②9月25日(日) 午前

いずれも◇午前は10時～正午、午後は

1時30分～3時30分◇各10名◇1コース6,000円(教材費別途)※体験教室は無料
☎往復はがき(8面はがき記入例参照。希望の講座名と①か②の別も記入)で、8月31日(消印有効)までに「〒170-0013 東池袋2-55-6 豊島区シルバー人材センター」へ※先着順。☎当センター☎3982-9533

◆消費生活講座

「あなたのカードは大丈夫？カード社会における消費者の心構え」

9月8日(木) 午後1時30分～3時30分 生活産業プラザ多目的ホール◇カード被害から自分を守る。銀行が補償してくれるのはどこまで？消費者として安全対策と心構えを考えます◇講師…金融消費者問題研究所代表/楠本くに代氏◇30名※保育あり(1歳半以上。要予約)

☎8月30日までに消費生活センターへ※応募者多数の場合は抽選。

☎当センター☎5992-7015、FAX5992-7024

◆心身障害者福祉センター

障害者パソコン講習会

①パワーポイント入門/9月7日～10月19日 水曜日(全6回) 午後1時30分～3時30分◇基本操作を学ぶ◇ワード・エクセルの基本操作ができる方◇5名

②初心者パソコン講習会/9月20日(火)、10月18日(火)(どちらか) 午前10時～午後3時30分◇ワードの基本操作を学ぶ◇各回5名

③パソコン個人開放/毎月第1～4金曜日 午前コース/午前10時～正午、午後コース/午後1時30分～3時30分◇初心者向け◇各コース5名※要予約。

いずれも◇対象…区内在住、在勤の障害のある方☎電話・ファクスで当センターへ※①②は9月2日締切。

☎当センター☎3953-2811、FAX3953-9441

◆エコライフ講座

「ご家庭でできる生ごみリサイクル」

9月10日(土) 午後1時30分～3時 豊島清掃事務所(池袋本町1-7-3)※駐車場なし◇生ごみリサイクルの話、生ごみ・ペットの糞も短時間で消える生ごみ消滅機の実演◇区内在住、在勤、在学の方◇30名※先着順

☎エコライフ啓発係☎3981-1602

◆委嘱学級「地域いきいき再発見！みつめようひと・まち・くらし」

●住みなれた町で楽しい老後を送る

①9月10日(土)「元気な新人類になる秘訣」、②9月24日(土)「明るく生きる高齢者の知恵」、③10月1日(土)「高齢者の不安をとり除く」、④10月8日(土)「一期一会」、⑤10月15日(土)シンポジウム「老後問題について語ろう」(全5回)

◇①午前10時～正午、②～⑤午後2時～4時◇区民センター◇30名◇当日直接会場へ◇運営/元気な豊島の会◇問い合わせ…当会 鈴木☎3554-0882

●「地域いきいき意識づくり・仕組みづくり～男女共同参画の視点から」

①9月9日(金)「男女共同参画の視点から 協働の意識づくり・仕組みづくり」、②9月27日(火)「協働・参画の仕組みを考える 動き出す民営化の流れ」、③10月14日(金)「地域いきいき・安心や心地よさを生み出すために」、④10月28日(金)

「協働・参画のしくみを考える～地域区民ひろば」(全4回) いずれも午前10時～正午 男女平等推進センター(エポック10)◇30名◇当日直接会場へ◇運営/豊島区自主グループ連絡会◇問い合わせ…当会 矢口☎3951-1612、磯田☎3971-5067

※委嘱学校は、区と共催で、区内で活動する自主学習団体が開催する講座です。運営は各団体が行っています。

☎生涯学習係☎3981-1189

※☎は[問い合わせ先]、☎は[申込み先]、HPは[ホームページ]、EMは[Eメール]、FAXは[ファクス]、☎は[フリーダイヤル]です。

イベント情報

7面から続く
費用の記載がない事業は無料です

オープンスクール開講

区と専修学校・各種学校との共催で、公開講座を開催します。申込みは電話で直接各学校へ。

開講 生涯学習係 ☎3981-1189

●英語マジックワールド～子どもたちの英会話塾

8月25日(木)、26日(金)、9月10日(土) ともに午後1時30分～3時◇年中・年長児／小学1・2年生対象◇各15名◇500円
開講 日本外国語専門学校 ☎3365-6141

●Word活用～案内文の作成

9月14日(水) 午後6～9時◇簡単な文書作成ができる方◇大学・短大生など向け講座◇30名◇2,000円
開講 大原情報ビジネス専門学校 ☎5952-0080

●認知症(痴ほう症)ケア入門講座

9月17日(土) 午後2～4時◇30名◇2,000円
開講 東京豊島医療福祉専門学校 ☎3984-6211

スポーツ

◆第58回区民体育大会

◇対象…区内在住、在勤の方
開講 スポーツ振興係 ☎3981-1334
ライフル射撃 9月11日(日)から 雑司が谷体育館ほか

開講 大会当日まで受付。ライフル射撃協会 中松 ☎3918-2314

卓球 9月18日(日) 豊島体育館
開講 9月8日までに卓球連盟 小村 ☎5567-1829

クレー射撃 9月18日(日) 千葉県成田射撃場
開講 大会当日午前10時まで受付。クレー射撃連盟 小池 ☎3918-6656

ボウリング 9月23日(祝) ブランズウィックススポーツガーデン
開講 大会当日午後0時15分まで受付。ボウリング連盟 渡辺 ☎3988-7221

バドミントン 9月25日(日) 豊島体育館
開講 9月21日まで受付。バドミントン協会 千葉 ☎3981-7223

ゴルフ 9月28日(水) 嵐山カントリークラブ(埼玉県嵐山町)
開講 9月11日まで受付。ゴルフ協会 小林 ☎3981-1619

ソフトボール 9月29日(木)から 総合体育場ほか
開講 9月2日まで受付。ソフトボール協会 清水 ☎3974-3582

なぎなた 10月2日(日) 雑司が谷体育館
開講 8月31日まで受付。なぎなた連盟 海野 ☎3915-0027

弓道 10月2日(日) 総合体育場
開講 大会当日午前9時30分まで受付。弓道連盟 横堀 ☎3955-3823

アーチェリー 10月2日(日) 西巣鴨体育場
開講 大会当日午前9時30分まで受付。アーチェリー協会 関根 ☎3916-5258

サッカー 10月2日(日)から 三芳グランド

ド 9月14日まで受付。サッカー協会 曾根田 ☎3986-5246

ソフトテニス 10月2日(日)から 総合体育場
開講 9月19日まで受付。ソフトテニス連盟 三好 ☎3941-4739

テニス 10月9日(日)から 三芳グランド
開講 9月20日まで受付。テニス連盟 西 ☎3916-6002

剣道 10月9日(日) 豊島体育館
開講 9月6日まで受付。剣道連盟 海老原 ☎3984-6662

◆池袋スポーツセンター

①健康づくり教室
火・木曜日教室 / 9月15日～12月8日 (全22回) 午前11時～0時30分

水・金曜日教室 / 9月14日～12月9日 (全22回) 午後2時15分～3時45分

各教室とも◇区内在住、在勤で50歳以上の方◇各30名◇4,400円(別途施設使用料1回600円が必要)※現在治療中の方は主治医の許可が必要。

②ゆったり体操教室
9月21日～12月14日 水曜日(全10回) 午後0時30分～1時30分◇簡単な体操やストレッチで、肩こり・腰痛の予防・改善を図ります◇30名◇5,000円※現在治療中の方は主治医の許可が必要。

③アクアビクス教室
9月26日～11月28日 月曜日(全7回) 午後0時15分～1時15分◇20名◇1,400円(別途施設使用料1回600円が必要)※現在治療中の方は主治医の許可が必要。

④ヨーガ教室
月曜日コース / 9月26日～12月5日(全8回) 午後0時30分～1時30分◇30名◇4,000円

金曜日コース / 9月16日～12月16日(全12回) 午後2～3時◇30名◇6,000円

⑤ベビー&マミービクス
月曜日コース / 9月26日～12月5日(全8回) 午前11時～正午

木曜日コース / 9月29日～12月1日(全8回) 午前11時～正午

各コースとも◇子どもとスキンシップを図りながら、お母さんが床の上で運動をする事を中心としたエクササイズ◇区内在住、在勤のお母さんと10か月から2歳までの乳幼児※母子ともに健康な方◇各20組◇4,000円

開講 往復はがき(はがき記入例参照。希望の講座名・コース、⑤ベビー&マミービクスは子どもの氏名・生年月日も記入)で、〒170-0012 上池袋2-5-1 池袋スポーツセンターへ※1枚1名のみ記入。はがき持参で当センター窓口申込み可。応募者多数の場合は抽選。申込締切①8月27日必着、②～⑤8月31日必着。

開講 当センター ☎5974-7262

◆区民バスハイク(親子稲刈り体験)
9月25日(日) 午前6時豊島公会堂前集

合 新潟県舞子高原◇区内在住、在勤の方◇40名◇8,000円※高校生以下は7,000円◇主催/豊島区レクリエーション協会
開講 9月15日までにスポーツ振興係 ☎3981-1334、当協会 佐橋 ☎3916-3647※先着順

◆区民小ブナ釣大会

10月2日(日) 午前6時豊島公会堂前出発 茨城県北浦方面◇区内在住、在勤、在学の方とその家族◇100名◇5,000円※女性・高校生以下は3,000円(バス代、保険、景品代など)◇釣り道具、弁当、雨具など各自持参◇主催/レクリエーション協会、後援/豊島区

開講 9月7日までに当協会 桑原 ☎3945-1211、スポーツ振興係 ☎3981-1334

◆雑司が谷体育館 個人公開

①体育室プログラム
ベーシックエアロ(簡単に分かりやすい入門クラス)◇16歳以上の方◇1プログラム400円(施設利用料を含む)

②プールプログラム
ビギナークラス(呼吸法から分かりやすく教える入門クラス)◇16歳以上の方◇1プログラム600円(施設利用料を含む)◇日時などは直接当館へ。

開講 当館 ☎3590-1252

お祭り

◆西池袋ことぶきの家

①オカリナコンサート
8月26日(金) 午後1時30分～2時30分◇演奏…立教大学オカリナ楽団R.O.O

②16ミリ映画上映会
8月29日(月) 午後1時30分～3時30分◇作品/「春駒のうた」
ともに当日直接会場へ。

開講 当館 ☎3980-0088

◆南長崎第二ことぶきの家 盆踊り

8月30日(火) 午後1時30分から◇「少年八木節」、「東京音頭」ほか◇当日直接会場へ※60歳未満の方もどうぞ。

開講 当館 ☎3950-8676

◆巣鴨ことぶきの家

「手作りおもちゃ講座」
9月5日～12月までの月曜日(月1回) 午後1時30分～3時◇ボランティアをめざす方を対象に、ブンブンコマ・万華鏡などの作り方を指導します◇講師…読売文化センター講師/川上千里氏◇15名◇材料費実費。

開講 当館 ☎5974-5464

募集

◆豊島健康診査センター臨時職員

◇健康診査データ入力・整理・パソコン関係事務◇週6日(午前10時～午後6時勤務)◇時給950円(交通費込み)◇雇用期間…9月1日～10月31日◇若干名
開講 8月26日までに電話の上、履歴書を当センター(上池袋2-5-1 健康プラザとしま内)へ持参。

開講 当センター ☎5974-7219

◆西部保健福祉センター

保健師(臨時職員)
9月1日現在、60歳未満で保健師の資格がある方◇高齢者の相談・指導◇月15日、1日6時間(土・日曜日、祝祭日除く)◇雇用期間…9月15日～平成18年8月31日(予定)◇1名◇日給8,460円(交通費含む)◇選考…書類審査・面接
開講 8月31日までに電話の上、履歴書を持参。

開講 当センター ☎3974-5531

◆特別区職員(身体障害者対象選考)

◇試験区分…採用予定数…Ⅲ類事務・19名◇1次試験…10月16日(日)◇受験資格…次のすべてに該当し、日本国籍のある方

①身体障害者福祉法第15条に定める身体障害者手帳の交付を受けている、②選考申込時および採用時において引き続き特別区の区内に住所がある、③昭和53年4月2日～昭和63年4月1日の生まれ、④自力による通勤ができ、かつ、介護者なしに職務の遂行ができる、⑤通常の勤務時間に対応できる、⑥活字印刷文による出題に対応できる◇申込書など…各区人事担当課および特別区人事委員会事務局で配付◇申込期間…9月21日まで※詳細は案内書をご覧ください。案内テレホンサービス ☎3261-2221、<http://www.tokyo23city.or.jp/saiyo-siken.htm>

開講 区人事係 ☎3981-1247、特別区人事委員会 ☎5210-9787

◆小・中学校学校開放管理員(臨時職員)

◇10月1日現在、18歳以上65歳未満の方で遊びや地域コミュニティ活動に理解のある方◇開放に伴う施設管理・事務◇平日/午後2時30分～10時15分、土・日曜日および祝日/午前7時45分～午後10時15分※勤務校により異なる◇時給950円◇10月1日採用予定。雇用開始から6か月間◇若干名
開講 8月31日までに、履歴書を「教育総務課地域・学校連携係」へ本人が持参※後日面接を実施。

開講 当係 ☎3981-1335

休館

◆郷土資料館

9月5日(月)～14日(水)◇展示替えのため。
開講 当館 ☎3980-2351

◆図書館

図書資料などの特別整理のため。
◇各館の休館期間…目白/9月8日～12日、巣鴨/9月15日～19日、池袋/9月28日～10月4日、雑司が谷/10月5日～10日、上池袋/10月10日～17日、駒込/10月19日～24日、千早/10月27日～31日、中央/11月5日～14日※特別整理後のリサイクル市は行ないません。

※7月23日から中央図書館ではリサイクル本を2階に常時配置しました。
※9月1日からCD・ビデオの返却が全館でできるようになります。
開講 中央図書館 ☎3983-7861

「こちら豊島区役所です」

としまテレビ(CATV5チャンネル)で放送中
毎日4回(午前7時45分、午後0時45分、5時45分、10時45分)各15分放送

◆9月の主な番組◆

行政トピックス/国勢調査にご協力をお願いします
いきいき体験ひろば/おたつや茶寮教室
区長のはいお答えます/屋上緑化について
※放送した番組のビデオテープを貸し出しています。
開講 広報係 ☎3981-4144

人口と世帯

人口総数	住民基本台帳による人口	外国人登録人口	世帯数(住民基本台帳)
252,052 (-277)	236,300 (-274)	15,752 (-3)	135,094 (-157)
男126,364 女125,688			

宿泊施設ご利用案内

《秋の気配を一足先に味わいませんか?》

◆ご予約の受付◆

◆区民(区内在住、在勤、在学の方)/両施設とも、利用日の6か月前から。
◆一般(区外の方)/猪苗代四季の里…利用日の3か月前から。
山中湖秀山荘…利用日の4か月前から。

猪苗代四季の里

猪苗代四季の里予約センター/
☎0120-178-467
受付時間…午前9時～午後8時(年中無休)

山中湖秀山荘

①山中湖秀山荘東京予約センター/
☎0120-844-891
受付時間…午前10時～午後6時(平日)
※携帯電話からは ☎03-3263-1590
②山中湖秀山荘/
☎0555-62-5481(土・日曜日、祝日)

開講 区民施設係 ☎3981-4623



はがき記入例

【はがきの裏】

- ①事業またはイベント名
 - ②〒住所
 - ③氏名(ふりがな)
 - ④年齢
 - ⑤性別
 - ⑥電話番号
 - ⑦その他必要事項
- ※往復はがきを利用する場合、返信に〒住所、氏名を記入してください。